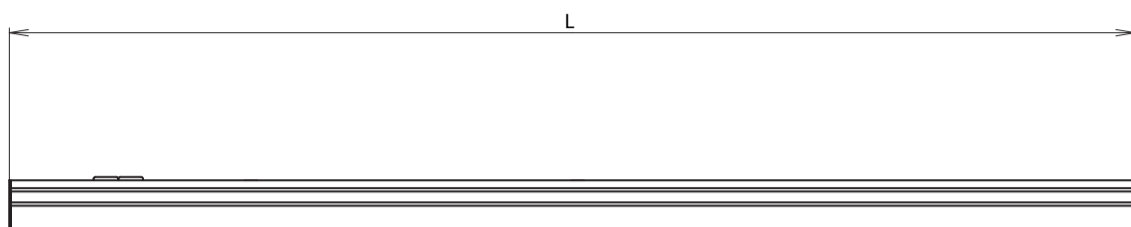
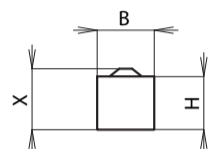


ROZMĚRY SVÍTIDLA



TYP:	L	B	H	X
86-003/114	583	60	56	61
86-003/124	583	60	56	61
86-003/121	883	60	56	61
86-003/139	883	60	56	61
86-003/128	1183	60	56	61
86-003/154	1183	60	56	61
86-003/135	1483	60	56	61
86-003/180	1483	60	56	61

L - DÉLKA VČETNĚ KONCOVÝCH ČEL



X - PLATÍ POUZE PRO PŘISAZENÉ VERZE



FOTO-1



FOTO-2



FOTO-3

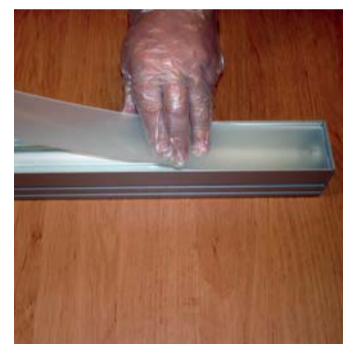
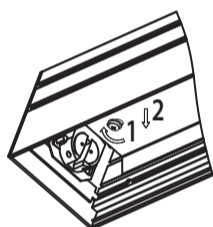


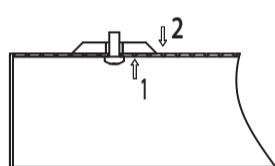
FOTO-4

MONTÁŽ SVÍTIDLA

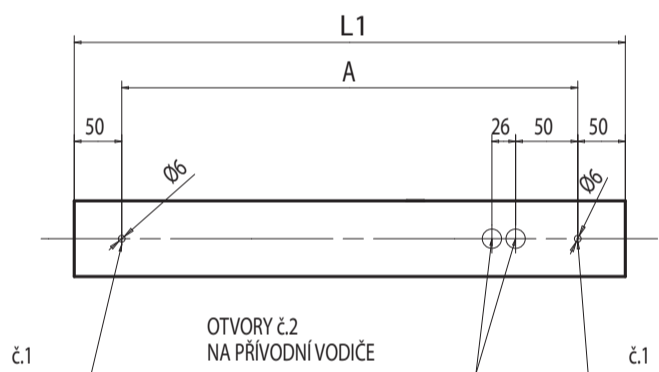
1) ODEBRÁNÍ REFLEKTORU



2) PŘÍPRAVA ŠROUBU A DIST. VLOŽEK



3) MONTÁŽNÍ OTVORY



TYP:	L1	A
86-*/*/114	580	480
86-*/*/124	580	480
86-*/*/121	880	780
86-*/*/139	880	780
86-*/*/128	1180	1080
86-*/*/154	1180	1080
86-*/*/135	1480	1380
86-*/*/180	1480	1380

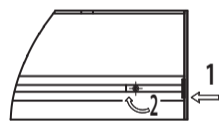
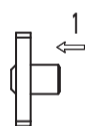
L1 - DÉLKA BEZ KONCOVÝCH ČEL

OTVORY č.1 - SLOUŽÍ K MONTÁŽI:
NA STĚNU/STROP, PŘÍPEVNĚNÍ ZÁVĚSU, PŘÍPEVNĚNÍ K VESTAVNÉMU RÁMU
OTVORY č.1 PRŮMĚR

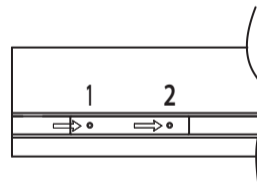
4) PŘÍPRAVA SPOJOVACÍHO DÍLU



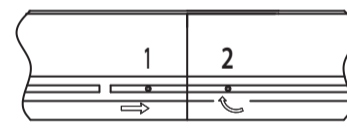
5) MONTÁŽ KONCOVÉHO ČELA



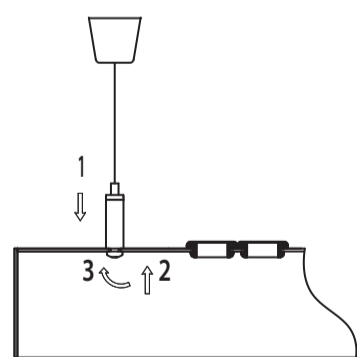
6) MONTÁŽ SPOJ. DÍLU DO PROFILU



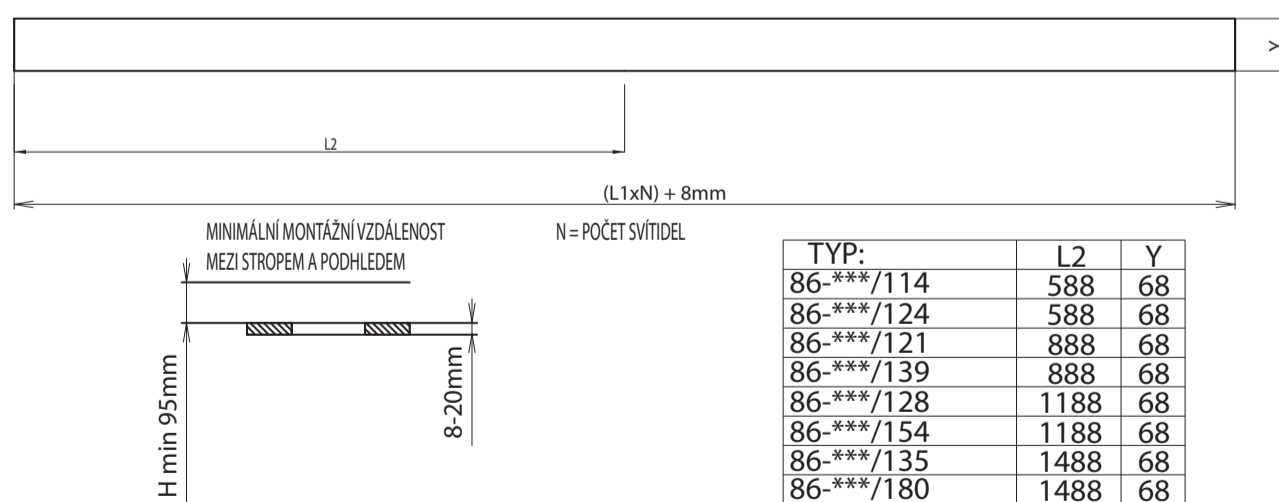
7) PROPOJENÍ SVÍTIDEL POMOCÍ SPOJ. DÍLU



8) MONTÁŽ ZÁVĚSU NA SVÍTIDLO

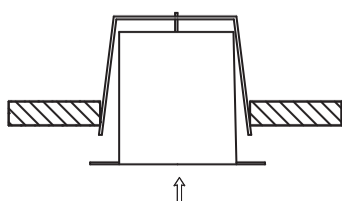


9) MONTÁŽNÍ OTVOR

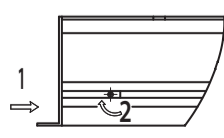


TYP:	L2	Y
86-*/*/114	588	68
86-*/*/124	588	68
86-*/*/121	888	68
86-*/*/139	888	68
86-*/*/128	1188	68
86-*/*/154	1188	68
86-*/*/135	1488	68
86-*/*/180	1488	68

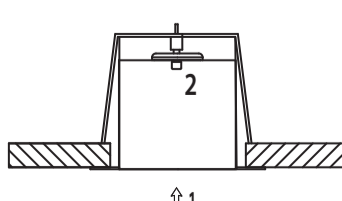
10) MONTÁŽ VESTAVNÉHO RÁMU



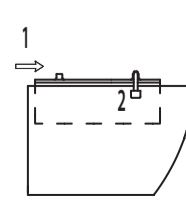
11) MONTÁŽ KONCOVÉHO ČELA



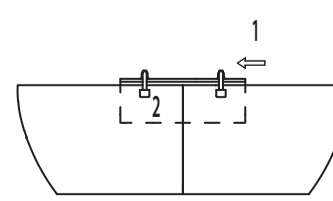
12) MONTÁŽ SVÍTIDLA DO VEST. RÁMU



13) MONTÁŽ SPOJKY



14) SPOJENÍ RÁMU



Montážní návod

serie 86 Atomic

   230V/50Hz

BEGHELLI - ELPLAST, a.s.
Poříčí 3A, 603 16 Brno - CZ
Tel: (+420) 531 014 111
Fax: (+420) 531 014 210
beghelli@beghelli.cz, www.beghelli.cz



POSTUP MONTÁŽE:

86-003 – verze na strop samostatná

Ze svítidla vyjmeme mřížku/kryt viz foto1 a reflektor obr.1. Vodič provlečeme otvorem pro přívodní kabel. Přichystáme si šroub a distanční podložku obr.2. Svítidlo připevníme šrouby nebo vruty do předvrtaných otvorů dle obr.3 a přívodní vodiče zapojíme do svorkovnice, která je umístěná na nosníku. Reflektor namontujeme opačným postupem než je uvedeno na obr.1. U takto zapojeného a připevněného svítidla nasadíme do objímek světelné zdroje a provedeme zpětnou montáž mřížky/krytu viz. foto.2

86-013 – verze na strop propojovaná

U svítidel se odstraní mřížka/kryt viz foto1 a reflektor obr.1. Poté si nachystáme spojku obr.4 a na první a poslední svítidlo v řadě namontujeme koncové čelo 99-0101 obr.5 do profilu namontujeme spojku obr.6. Vodič se provleče otvorem na přívodní vodič. Přichystáme si šroub a dist. podložku obr.2. Svítidla připevníme šrouby nebo vruty na předvrtané otvory dle obr. 3 svítidla spojíme dle obr.7. Přívodní vodič se zapojí do svorkovnice, která je umístěná na nosníku a poté se jednotlivá svítidla propojí vodiči patřičné délky a odpovídajícího průřezu.

Reflektor namontujeme opačným postupem než na obr.1. U takto zapojených a připevněných svítidel se nasadí do objímek světelné zdroje a provede zpětná montáž mřížky/krytu viz. foto.2.

86-003 – verze závěsná samostatná

U svítidla se odstraní mřížka/kryt viz foto1 a reflektor obr.1. Závěs 99-0085 připevníme na předvrtané otvory dle obr.3. Svítidlo připevníme k závěsu 99-0085 pomocí šroubů M4 dle obr.8. Vodič se provleče otvorem na přívodní vodič a zapojí do svorkovnice, která je umístěná na nosníku. Reflektor namontujeme opačným postupem než na obr.1. U takto zapojeného a zavěšeného svítidla se nasadí do objímek světelné zdroje a provede zpětná montáž mřížky/krytu viz. foto.2.

86-013 – verze závěsná propojovaná

U svítidel se odstraní mřížka/kryt viz foto1 a reflektor obr.1. Poté si nachystáme spojku obr.4 a na první a poslední svítidlo v řadě namontujeme koncové čelo 99-0101 obr.5 do profilu namontujeme spojku obr.6. Závěsy 99-0096 připevníme na předvrtané otvory dle obr.3. Svítidla připevníme k závěsu 99-0096 pomocí šroubů M4 dle obr.8. a poté svítidla spojíme dle obr.7. Vodič 99-0094 nebo 99-0095 se provleče otvorem na přívodní vodič a zapojí do svorkovnice, která je umístěná na nosníku a poté se jednotlivá svítidla propojí vodiči patřičné délky a odpovídajícího průřezu. Reflektor namontujeme opačným postupem než na obr.1 U takto zapojených a zavěšených svítidel se nasadí do objímek světelné zdroje a provede zpětná montáž mřížky/krytu viz. foto.2.

86-023 – verze vestavná samostatná

U svítidla se odstraní mřížka/kryt viz foto1 a reflektor obr.1 do otvoru dle obr.9 vsuneme vestavný rám dle obr.10 a poté pomocí utahování šroubu v rámu rozepráme pružiny. Poté namontujeme koncová čela pro vestavnou montáž 99-0102 obr.11 Vodič se provleče otvorem na přívodní vodič a poté svítidlo připevníme pomocí šroubů M4 do rámu dle obr.12. Přívodní vodič se zapojí do svorkovnice, která je umístěná na nosníku. Reflektor namontujeme opačným postupem než na obr.1 U takto zapojených a připevněných svítidel se nasadí do objímek světelné zdroje a provede zpětná montáž mřížky/krytu viz. foto.2.

86-033 – verze vestavná propojovaná

U svítidel se odstraní mřížka/kryt viz foto1 a reflektor obr.1 Na vestavný rám nasadíme a přišroubujeme spojku obr.13. Do otvoru dle obr.9 vsuneme vestavný rám dle obr.10 a poté jednotlivé rámy spojíme spojkou obr.14. Pomocí utahování šroubu v rámu rozepráme pružiny. Poté si nachystáme spojku obr.4 a namontujeme ji do profilu obr.6. Na první a poslední svítidlo v řadě namontujeme koncové čelo pro vestavnou montáž 99-0102 obr.11. Vodič se provleče otvorem na přívodní vodič. Poté svítidla připevníme pomocí šroubů M4 do rámu dle obr.12 a svítidla spojíme dle obr.7. Přívodní vodič se zapojí do svorkovnice, která je umístěná na nosníku a poté se jednotlivá svítidla propojí vodiči patřičné délky a odpovídajícího průřezu. Reflektor namontujeme opačným postupem než na obr.1 U takto zapojených a připevněných svítidel se nasadí do objímek světelné zdroje a provede zpětná montáž mřížky/krytu viz. foto.2.

Pro manipulaci s mřížkou a reflektorem použijte přibalené rukavice.

TECHNICKÉ PARAMETRY:

- Jmenovité napětí: 230V, 50Hz
- Světelný zdroj: lineární zářivka T5
- Stupeň krytí: IP 20
- Třída ochrany před el.úrazem: I
- Vhodné pro přímou montáž na normálně zápalný podklad – F: ano
- Svítidlo splňuje požadavky platných norem

UPOZORNĚNÍ:

- Před připojením svítidla do elektrické sítě zkontrolujte, zda elektrická síť odpovídá údajům uvedených na štítku svítidla.
 - Pro výměnu zářivek, baterií, nebo opravy kontaktujte autorizované centrum zákaznického servisu a trvejte na použití autentických náhradních dílů. Nesplnění těchto instrukcí by mohlo vést ke snížení bezpečnosti svítidla nebo ke ztrátě záruky.
 - Toto svítidlo může být použito pouze k účelu, pro nějž bylo vyrobeno. Jakékoliv jiné použití bude považováno za nevhodné a tím také nebezpečné. Výrobce nepone odpovídnost za jakákoliv zranění způsobená osobám či zvířatům, nebo za škody na majetku způsobené nepatřičným, chybným či nepřiměřeným použitím.
 - Před jakýmkoliv zásahem do svítidla nebo provádění údržby a servisu je nutno svítidlo odpojit od elektrické sítě. Tuto činnost smí provádět pouze osoba ZNALÁ ve smyslu platných vyhlášek o způsobilosti k činnostem.
- Svítidlo je možné připojit pouze do elektrické sítě, jejíž instalace a jištění odpovídá platným normám.

ZÁRUKA:

Veškeré výrobky firmy Beghelli - Elplast, a.s. jsou vyráběny z materiálů nejvyšší kvality, které byly podrobeny přísným testům a jsou výrobcem garantovány jako nezávadné ve smyslu stávajících legislativních předpisů. Tato záruka pozbývá platnosti v případech kdy dojde k nedodržení řádné montáže podle návodu, nebo v případě kdy dojde k poškození svítidla, nebo k jeho modifikaci či opravě provedené neoprávněnou osobou. Vadné výrobky je nutno vrátit k vašemu nejbližšímu autorizovanému servisnímu centru firmy Beghelli - Elplast, a.s.

Zařízení byste neměli vyhodit do domovního odpadu. Měli byste jej dát do tříděného odpadu, abyste zabránili škodám na životním prostředí. Vzhledem ke směrnici 2002/96 a současným národním zákonům ohledně likvidace výrobků na konci jejich životnosti by nedodržení tohoto pokynu mohlo být dle zákona trestné. Informujte se, prosím, o lokálním sběrném středisku elektrických a elektronických výrobků.

