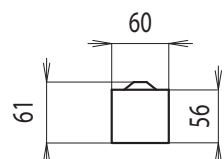
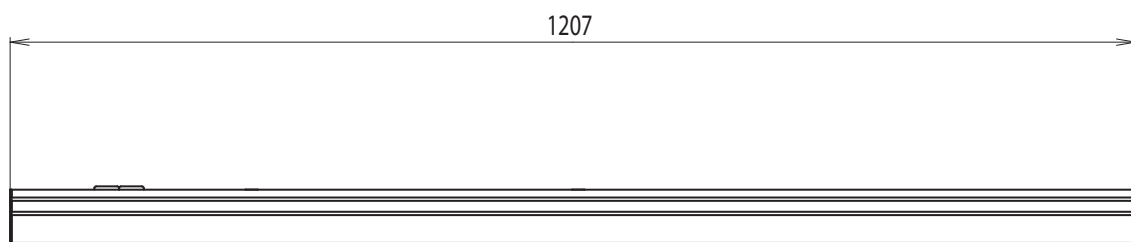


ROZMĚRY SVÍTIDLA

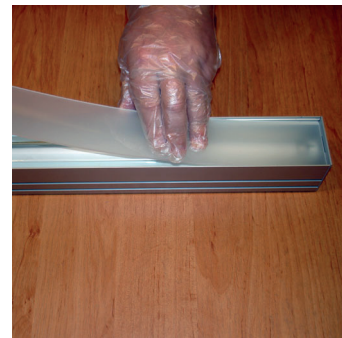


ROZMĚR 61 mm PLATÍ POUZE PRO PŘISAZENÉ VERZE

FOTO-1

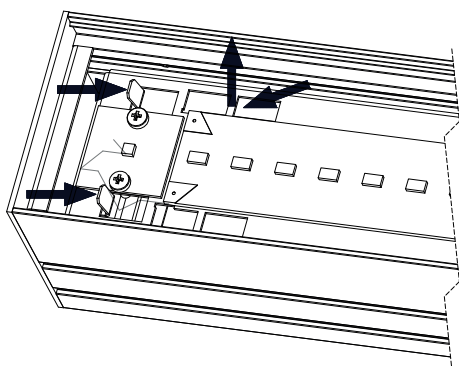


FOTO-2

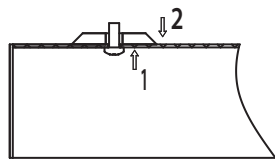


MONTÁŽ SVÍTIDLA

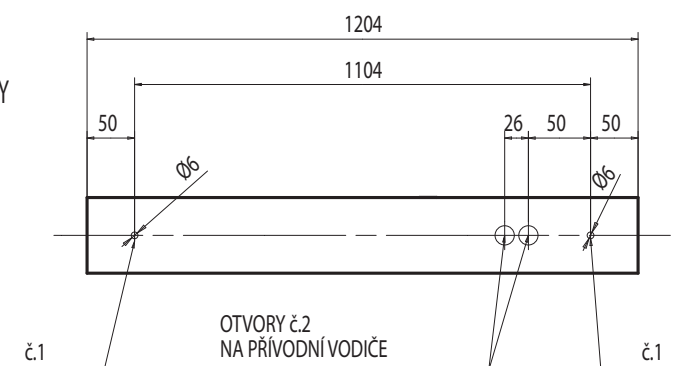
1) DEMONTÁŽ REFLEKTORU



2) PŘÍPRAVA ŠROUBU A DIST. VLOŽEK

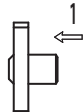
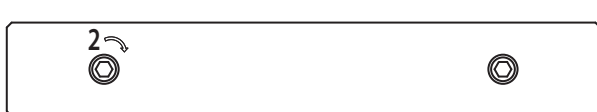


3) MONTÁŽNÍ OTVORY

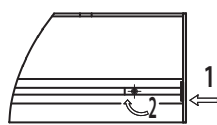


OTVORY č.1 - SLOUŽÍ K MONTÁŽI:
NA STĚNU/STROP, PŘÍPEVNĚNÍ ZÁVĚSU, PŘÍPEVNĚNÍ K VESTAVNÉMU RÁMU
OTVORY č.2 PRŮMĚR
OTVORY č.2 NA PŘÍVODNÍ VODIČE

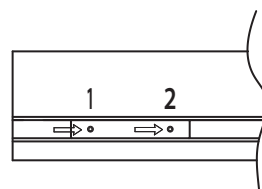
4) PŘÍPRAVA SPOJOVACÍHO DÍLU



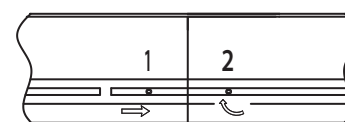
5) MONTÁŽ KONCOVÉHO ČELA



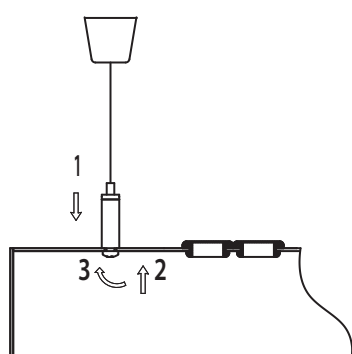
6) MONTÁŽ SPOJ. DÍLU DO PROFILU



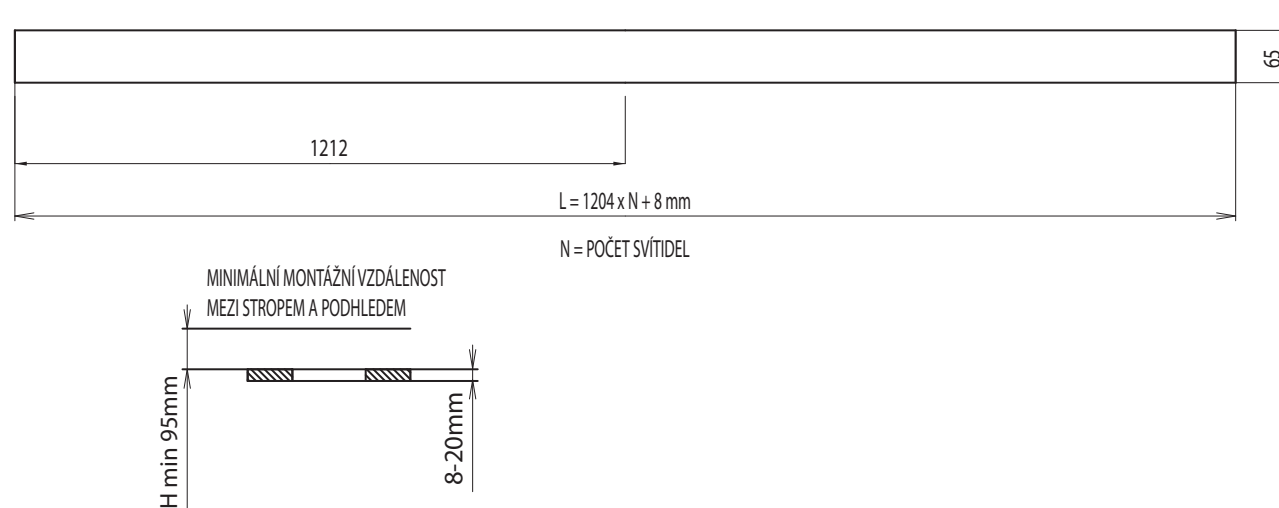
7) PROPOJENÍ SVÍTIDEL POMOCÍ SPOJ. DÍLU



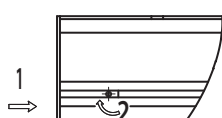
8) MONTÁŽ ZÁVĚSU NA SVÍTIDLO



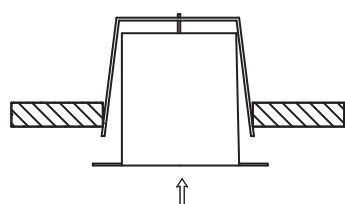
9) MONTÁŽNÍ OTVOR



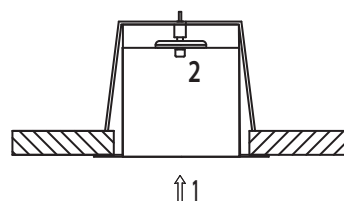
10) MONTÁŽ KONCOVÉHO ČELA



11) MONTÁŽ VESTAVNÉHO SVÍTIDLA



12) ROZEPŘENÍ PRUŽIN



Montážní návod

Atomic LED



BEGHELLI - ELPLAST, a.s.
Poříčí 3A, 603 16 Brno - CZ
Tel: (+420) 531 014 111
Fax: (+420) 531 014 210
beghelli@beghelli.cz, www.beghelli.cz

Beghelli

POSTUP MONTÁŽE:

(Pro manipulaci s reflektorem či krytem používejte přibalené rukavice)

Samostatná montáž na strop

Ze svítidla vyjmeme kryt použitím dodávané pomůcky viz FOTO 1 a reflektor obr. 1. Vodič provlečeme otvorem pro přívodní kabel. Přichystáme si šroub a distanční podložku obr. 2. Svítidlo připevníme šrouby nebo vruty do předvrtaných otvorů dle obr. 3 a přívodní vodiče zapojíme do svorkovnice, která je umístěná na nosníku. Reflektor namontujeme opačným postupem než je uvedeno na obr. 1. U takto zapojeného a připevněného svítidla provedeme zpětnou montáž krytu viz FOTO 2.

Propojovaná montáž na strop

Ze svítidel se vyjmou kryty použitím dodávané pomůcky viz FOTO 1 a reflektory obr. 1. Poté si nachystáme spojku obr. 4 a na první a poslední svítidlo v řadě namontujeme koncové čelo 99-0123 obr. 5 do profilu namontujeme spojku obr. 6. Vodič se provleče otvorem na přívodní vodič. Přichystáme si šroub a dist. podložku obr. 2. Svítidla připevníme šrouby nebo vruty na předvrtané otvory dle obr. 3 svítidla spojíme dle obr. 7. Přívodní vodič se zapojí do svorkovnice, která je umístěná na nosníku a poté se jednotlivá svítidla propojí vodiči patřičné délky a odpovídajícího průřezu. Reflektor namontujeme opačným postupem než na obr. 1. U takto zapojených a připevněných svítidel se provede zpětná montáž krytů viz FOTO 2.

Samostatná závěsná montáž

Ze svítidla se vyjme kryt použitím dodávané pomůcky viz FOTO 1 a reflektor obr. 1. Závěs 99-0085 připevníme na předvrtané otvory dle obr. 3. Svítidlo připevníme k závěsu 99-0085 pomocí šroubů M4 dle obr. 8. Vodič se provleče otvorem na přívodní vodič a zapojí do svorkovnice, která je umístěná na nosníku. Reflektor namontujeme opačným postupem než na obr. 1. U takto zapojeného a zavěšeného svítidla se provede zpětná montáž krytu viz FOTO 2.

Propojovaná závěsná montáž

Ze svítidel se vyjmou kryty použitím dodávané pomůcky viz FOTO 1 a reflektory obr. 1. Poté si nachystáme spojku obr. 4 a na první a poslední svítidlo v řadě namontujeme koncové čelo 99-0125 obr. 5 do profilu namontujeme spojku obr. 6. Závěsy 99-0096 připevníme na předvrtané otvory dle obr. 3. Svítidla připevníme k závěsu 99-0096 pomocí šroubů M4 dle obr. 8. a poté svítidla spojíme dle obr. 7. Vodič 99-0094 nebo 99-0095 se provleče otvorem na přívodní vodič a zapojí do svorkovnice, která je umístěná na nosníku a poté se jednotlivá svítidla propojí vodiči patřičné délky a odpovídajícího průřezu. Reflektor namontujeme opačným postupem než na obr. 1. U takto zapojených a zavěšených svítidel se provede zpětná montáž krytů viz FOTO 2.

Samostatná vestavná montáž

Ze svítidla se vyjme kryt použitím dodávané pomůcky viz FOTO 1 a reflektor obr. 1. Poté namontujeme koncová čela pro vestavnou montáž obr. 10. Do otvoru dle obr. 9 vsuneme svítidlo dle obr. 11 a poté pomocí utahování šroubu rozepráme pružiny. Přívodní vodič se zapojí do svorkovnice, která je umístěná na nosníku. Reflektor namontujeme opačným postupem než na obr. 1. U takto zapojených a připevněných svítidel se provede zpětná montáž krytu viz FOTO 2.

Propojovaná vestavná montáž

Ze svítidel se vyjmou kryty použitím dodávané pomůcky viz FOTO 1 a reflektory obr. 1. Poté si nachystáme spojku obr. 4 a namontujeme ji do profilu obr. 6. Na první a poslední svítidlo v řadě namontujeme koncové čelo pro vestavnou montáž 99-0124 obr. 10. Do otvoru dle obr. 9 vsuneme svítidlo dle obr. 11. Pomocí utahování šroubu rozepráme pružiny. Poté svítidla spojíme dle obr. 7. Přívodní vodič se zapojí do svorkovnice, která je umístěná na nosníku a poté se jednotlivá svítidla propojí vodiči patřičné délky a odpovídajícího průřezu. Reflektor namontujeme opačným postupem než na obr. 1. U takto zapojených a připevněných svítidel se provede zpětná montáž krytů viz FOTO 2.

TECHNICKÉ PARAMETRY:

- Jmenovité napětí: 230V, 50Hz
- Světelný zdroj: LED
- Stupeň krytí: IP 40
- Třída ochrany před el.úrazem: I
- Vhodné pro přímou montáž na normálně zápalný podklad – F: ano
- Svítidlo splňuje požadavky platných norem

UPOZORNĚNÍ:

- Před připojením svítidla do elektrické sítě zkontrolujte, zda elektrická síť odpovídá údajům uvedených na štítku svítidla.
 - Pro výměnu zářivek, baterií, nebo opravy kontaktujte autorizované centrum zákaznického servisu a trvejte na použití autentických náhradních dílů. Nesplnění těchto instrukcí by mohlo vést ke snížení bezpečnosti svítidla nebo ke ztrátě záruky.
 - Toto svítidlo může být použito pouze k účelu, pro nějž bylo vyrobeno. Jakékoliv jiné použití bude považováno za nevhodné a tím také nebezpečné. Výrobce neponese odpovědnost za jakákoliv zranění způsobená osobám či zvířatům, nebo za škody na majetku způsobené nepatřičným, chybným či nepřiměřeným použitím.
 - Před jakýmkoliv zásahem do svítidla nebo provádění údržby a servisu je nutno svítidlo odpojit od elektrické sítě. Tuto činnost smí provádět pouze osoba ZNALÁ ve smyslu platných vyhlášek o způsobilosti k činnostem.
- Svítidlo je možné připojit pouze do elektrické sítě, jejíž instalace a jištění odpovídá platným normám.

ZÁRUKA:

Veškeré výrobky firmy Beghelli - Elplast, a.s. jsou vyráběny z materiálů nejvyšší kvality, které byly podrobeny přísným testům a jsou výrobcem garantovány jako nezávadné ve smyslu stávajících legislativních předpisů. Tato záruka pozbývá platnosti v případech kdy dojde k nedodržení řádné montáže podle návodu, nebo v případě kdy dojde k poškození svítidla, nebo k jeho modifikaci či opravě provedené neoprávněnou osobou. Vadné výrobky je nutno vrátit k vašemu nejbližšímu autorizovanému servisnímu centru firmy Beghelli - Elplast, a.s.

Zařízení byste neměli vyhodit do domovního odpadu. Měli byste jej dát do tříděného odpadu, abyste zabránili škodám na životním prostředí. Vzhledem ke směrnici 2002/96 a současným národním zákonům ohledně likvidace výrobků na konci jejich životnosti by nedodržení tohoto pokynu mohlo být dle zákona trestné. Informujte se, prosím, o lokálním sběrném středisku elektrických a elektronických výrobků.

