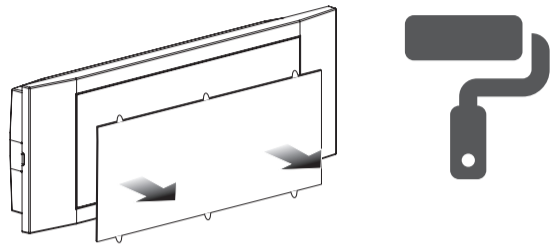


Beghelli
www.beghelli.com

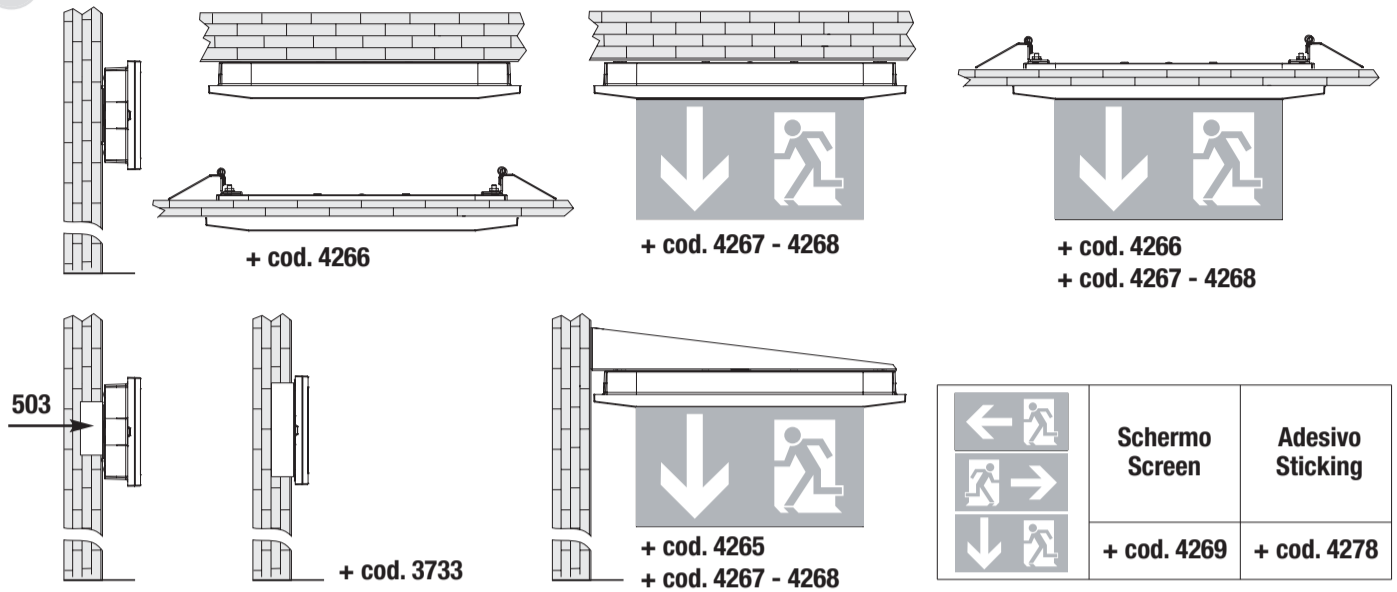
MASCHERA DI PROTEZIONE PROTECTION MASK



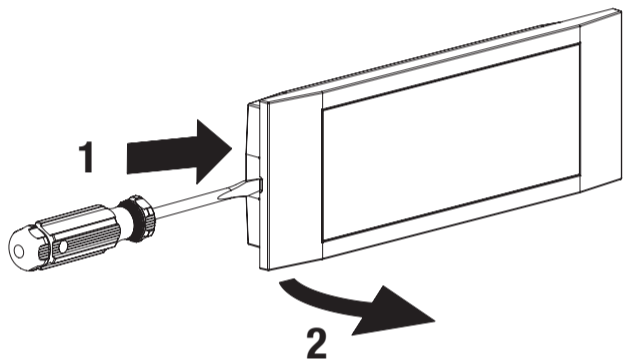
RIMUOVERE DOPO LA VERNICIATURA REMOVE AFTER PAINTING

Prodotto verniciabile con pittura murale
Paintable product with wall paint

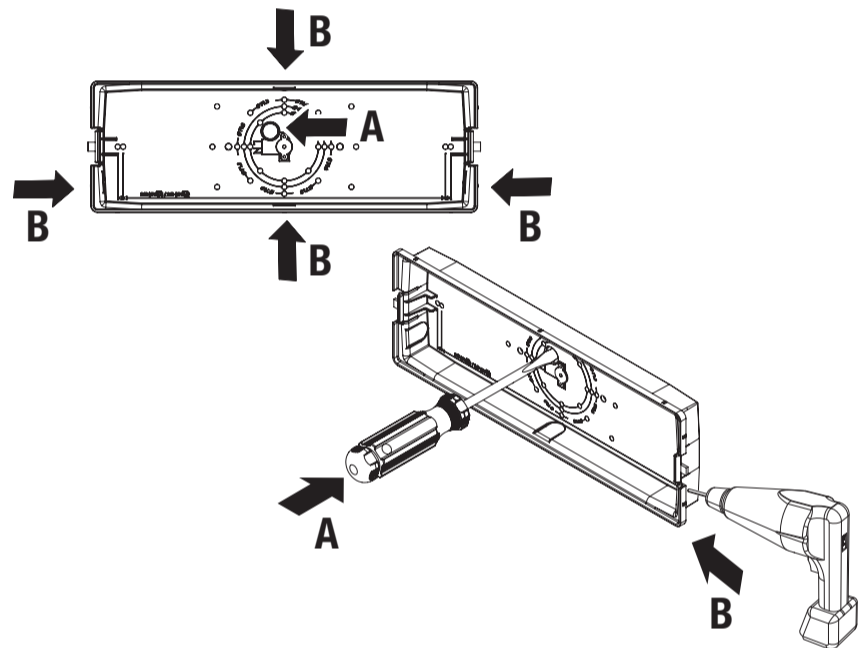
A



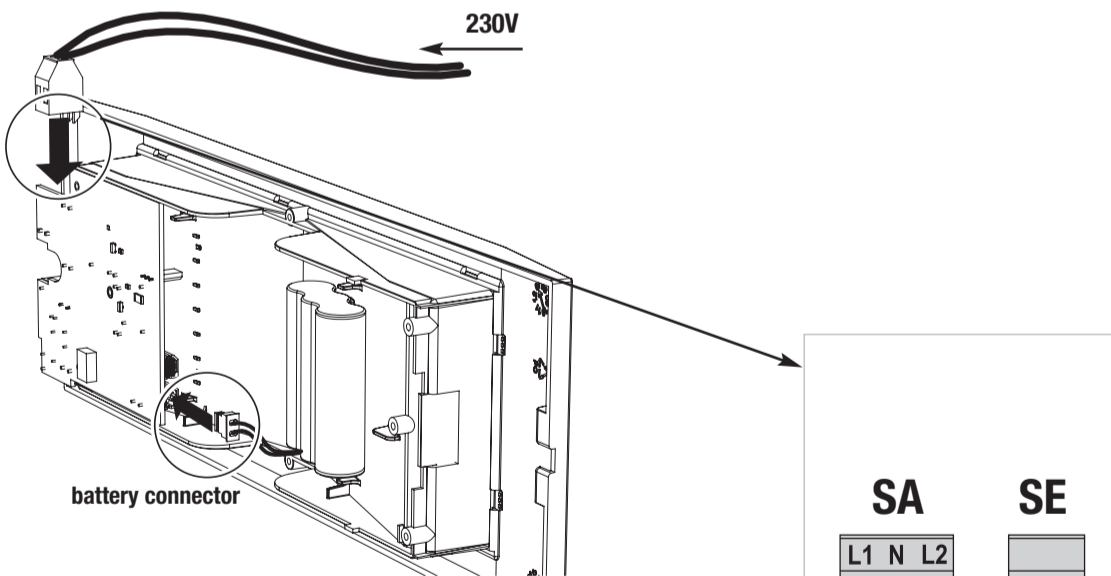
B



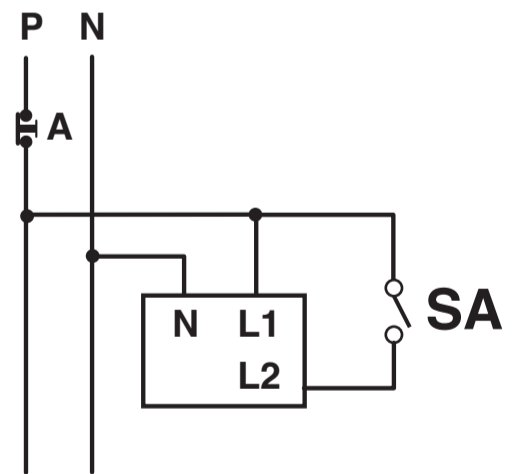
C



E



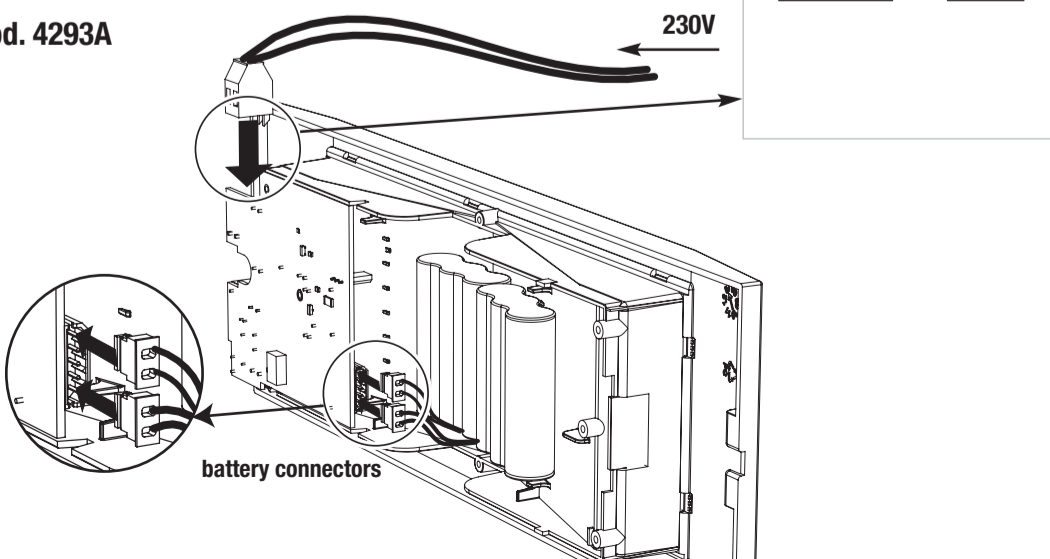
D

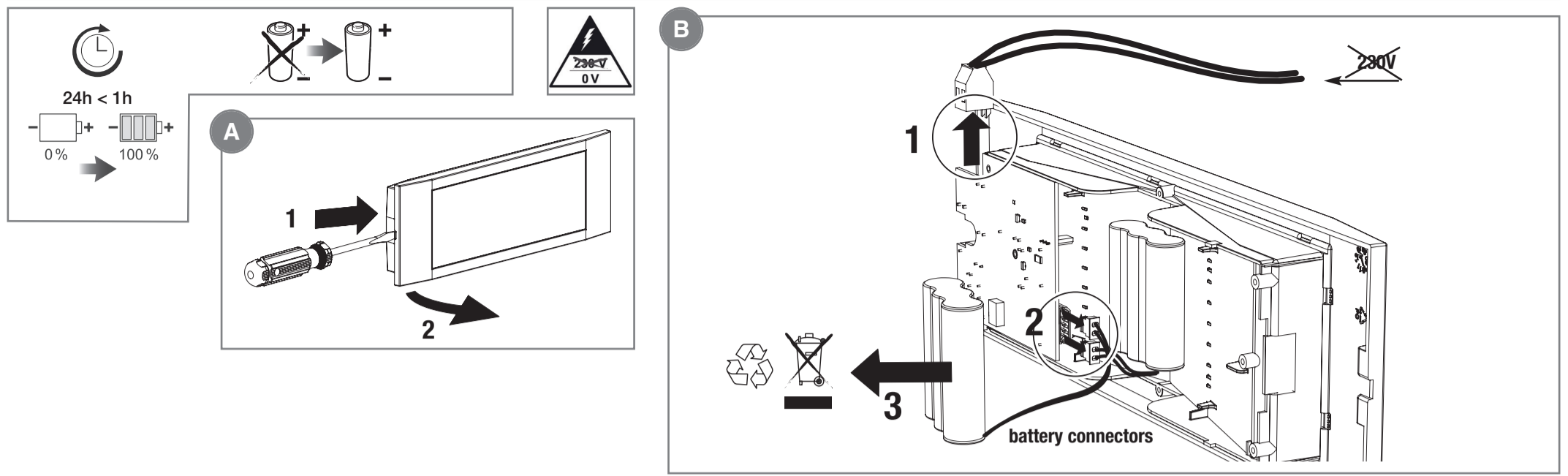


E1

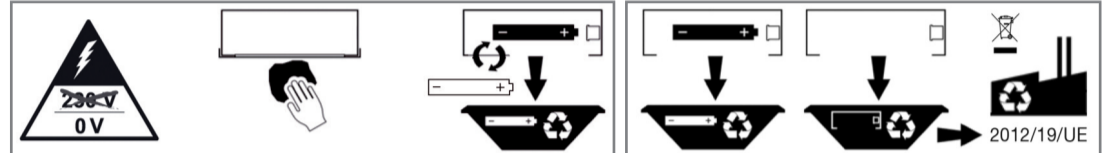


cod. 4293A





	230V 50Hz	COS φ			
4290A (SE)	65mA	0,05C	2x8 LED	NiMH 3,6V 1,2Ah	1h
4291A (SE)	65mA	0,05C	2x10 LED	NiMH 3,6V 1,2Ah	1h
4292A (SA)	85mA	0,05C	2x10 LED	NiMH 3,6V 1,2Ah	1h
4293A (SE)	65mA	0,05C	2x16 LED	NiMH 2x3,6V 1,2Ah	1h



SEGNALAZIONI LED	BATTERIA IN RICARICA	AVVERTENZE - GARANZIA
VERDE FISSO	BATTERIA IN RICARICA	<p>- Questo apparecchio dovrà essere destinato solo all'uso per il quale è stato costruito. Ogni altro uso è da considerarsi improprio e pericoloso.</p> <p>- Batteria Ricaricabile e sorgente LED sono di tipo non sostituibile. Per eventuali riparazioni rivolgersi ad un centro di assistenza tecnica autorizzato e richiedere l'utilizzo di ricambi originali. Il mancato rispetto di quanto sopra può compromettere la sicurezza dell'apparecchio.</p> <p>* Attenzione: scossa elettrica</p>
ROSSO FISSO	BATTERIA SCOLLEGATA	

LED SIGNALS	BATTERY CHARGING	WARNINGS - GUARANTEE
FIXED GREEN	BATTERY CHARGING	<p>- This device shall be used exclusively for the purpose for which it has been designed. Any other use is considered improper and therefore dangerous.</p> <p>- Rechargeable battery and LED source are non-replaceable type. Contact an authorised technical service centre for any repairs possibly required use only original spare parts. The lacked respect of the above conditions may compromise the safety of the device.</p> <p>* Caution: electric shock</p>
FIXED RED	BATTERY DISCONNECTED	

LED SIGNALE	BATTERIE WIRD AUFGELADEN	WARNUNG - GARANTIE
DAUERLICHT GRÜN	BATTERIE WIRD AUFGELADEN	<p>- Das Gerät darf ausschließlich für den Zweck, für den es hergestellt wurde, verwendet werden. Jede davon abweichende Verwendung wird als nicht zweckentsprechend und somit als gefährlich angesehen.</p> <p>- Der Akku und die LED-Quelle sind nicht austauschbar. Für eventuelle Reparaturen kann ein autorisiertes Service-Center kontaktiert werden, um original-Ersatzteile anzufordern. Das Nichteinhalten der oben genannten Bestimmungen kann die Gerätesicherheit gefährden.</p> <p>* Achtung: Es besteht die Gefahr des elektrischen Schlags.</p>
DAUERLICHT ROT	BATTERIE NICHT ANGESCHLOSSEN	

INDICATIONS DE LA LED	BATTERIE EN CHARGE	AVERTISSEMENTS - GARANTIE
VERT FIXE	BATTERIE EN CHARGE	<p>- Cet appareil ne devra être destiné qu'à l'utilisation pour laquelle il a été construit. Tout autre utilisation est impropre et dangereuse.</p> <p>- La batterie rechargeable et la source LED sont de type non remplaçable. Pour éventuelle réparations, s'adresser à un centre d'assistance technique agréé et demander l'utilisation de pièces de rechange originales. Le non respect des indications susmentionnées peut compromettre la sécurité de l'appareil.</p> <p>* Attention: décharges électriques</p>
ROUGE FIXE	BATTERIE DEBRANCHEE	

SIGNIFICADO DE LAS SEÑALES	BATERIA EN RECARGA	ADVERTENCIAS - GARANTÍA
VERDE FIJO	BATERIA EN RECARGA	<p>- Este equipo tiene que ser usado sólo para la utilización para la que ha sido construido.</p> <p>- Cualquier otro uso se considera impropio y peligroso.</p> <p>- La batería recargable y la fuente de LED no son reemplazables. Para posibles reparaciones, dirigirse a un centro de asistencia técnica autorizado y solicitar el uso de recambios originales. La falta de respeto de cuanto indicado anteriormente puede perjudicar la seguridad del aparato.</p> <p>* Advertencia: descarga eléctrica</p>
ROJO FIJO	BATERIA DESCONECTADA	

SINALIZAÇÕES DO LED	BATERIA EM RECARGA	ADVERTÊNCIAS - GARANTIA
VERDE FIXO	BATERIA EM RECARGA	<p>- Este aparelho deverá ser destinado somente ao uso para o qual foi construído. Qualquer outro tipo de uso será considerado impróprio e perigoso.</p> <p>- A bateria recarregável e a fonte LED não são substituíveis. Para eventuais reparações dirigir-se a um centro de assistência técnica autorizado e pedir a utilização de peças sobressalentes e acessórios originais. O desrespeito das regras supra-citadas pode comprometer a segurança do aparelho.</p> <p>* Cuidado: choque elétrico</p>
VERMELHA FIXO	BATERIA DESCONECTADA	

SIGNALERINGEN LED	BATTERIJ AAN HET OPLADEN	WAARSCHUWINGEN - GARANTIE
VAST GROEN	BATTERIJ AAN HET OPLADEN	<p>- Dit apparaat moet alleen daarvoor gebruikt worden waarvoor het gemaakt is. Elk ander gebruik moet als verkeerd en daarom gevaarlijk beschouwd worden.</p> <p>- De oplaadbare batterij en de LED-bron zijn niet vervangbaar. Voor eventuele reparaties, contact op met een geautoriseerd service center en verzoeken het gebruik van originele reserveonderdelen. Het niet in acht nemen van de hierboven beschreven richtlijnen kan de veiligheid van het apparaat in gevaar brengen.</p> <p>* Let op: elektrische schok</p>
VAST RODE	BATTERIJ LOSGEKOPPELD	

KONTROLLAMPESIGNALER	BATTERI LADES OP	ADVARSLER - GARANTI
VEDVARENDE	BATTERI LADES OP	<p>- Dette armatur må udelukkende anvendes til det brug, som det er blevet konstrueret for. Enhver andet brug må betragtes som ukorrekt, og derfor farligt.</p> <p>- Det genopladelige batteri og LED-kilden kan ikke udskiftes. For eventuelle reparationer, kontakt et autoriseret servicecenter og kræve brug af originale reservedele. Manglende overholdelse af ovennævnte regler kan skade produktet.</p> <p>* Advarsel: elektrisk stød</p>
RØDTVARENDE	BATTERI AFBRUDT	

LED SIGNALER	BATTERI I LADDNING	VARNINGAR - GARANTI
FAST GRÖNT	BATTERI I LADDNING	<p>- Den här apparaten får bara användas i avsett syfte. All annan användning är att anses som oriktig och därför farlig.</p> <p>- Det laddningsbara batteriet och LED-källan är inte utbytbara. För alla reparationer, kontakta auktoriserad teknisk service och beställ originaldelar från tillverkaren. Försummad hänsyn till ovanstående kan innebära risker för apparatens säkerhet.</p> <p>* Varning: elektrisk stöt</p>
FAST RÖD	BATTERI URKOPPLAT	

KONTROLLAMPESIGNALER	BATTERI LADES	MERKNADER - GARANTI
FAST GRÖNT	BATTERI LADES	<p>- Denne armaturen må kun benyttes til det formålet den er konstrueret for. Enhver annen bruk er å regne som feilaktig og dermed farlig.</p> <p>- Det oppladbare batteriet og LED-kilden kan ikke byttes ut. Ved eventuelle reparasjoner, ta kontakt med autorisert verksted eller installatør. Slike utskiftinger krever dessuten bruk av originale deler. Manglende etterfølgelse av det ovenfor beskrevne kan sette armaturens sikkerhet på spill.</p> <p>* Forsiktig: elektrisk støt</p>
FAST RÖD	BATTERI FRAKOBLET	

SIGNALIZACE LED	BATERIE JE NABITA	UPOZORNĚNÍ - ZÁRUKA
SVÍTÍČÍ ZELENÁ	BATERIE JE NABITA	<p>- Toto svítidlo může být použito pouze k účelu, pro něž bylo vyrobeno. Jakékoliv jiné použití bude považováno za nevhodné a tím také nebezpečné.</p> <p>- Nabíjecí baterie a zdroj LED nejsou vyměnitelné. Pro případné opravy se obraťte na autorizované servisní středisko, které používá pouze originální náhradní díly. Nerespektování výše uvedených podmínek může ohrozit bezpečnost zařízení.</p> <p>* Upozornění: úrazu elektrickým proudem</p>
SVÍTÍČÍ ČERVENÁ	BATERIE JE ODPOJENA	

SYGNALIZACJA STANU OPRAWY DIODY LED	ŁADOWANIE BATERII	WARUNKI - GWARANCJA
ZIELONY MIGAJĄCY	ŁADOWANIE BATERII	<p>- Urządzenie powinno być stosowane wyłącznie do celów do jakich zostało zaprojektowane. Każde inne zastosowanie jest niewłaściwe i niebezpieczne.</p> <p>- Akumulator i źródło LED są niewymienne. Proszę skontaktować się z działem serwisowym producenta przed przystąpieniem do naprawy. Zaleca się stosowanie oryginalnych części zamiennych. Nieprzestrzeganie powyższych zaleceń może być niebezpieczne.</p> <p>* Uwaga: porażenie prądem</p>
CZERWONY MIGAJĄCY	ODŁĄCZONY AKUMULATOR	

LED INDIKATOR	POLNJENJE BATERIJE	OPOZORILA - GARANCIJA
TRAJNO ZELENA	POLNJENJE BATERIJE	<p>- Ta naprava se uporablja izključno za namen, za katerega je bila zasnovana. Kakršna koli druga uporaba se šteje za neustrezno in posledično nevarno.</p> <p>- Akumulatorska baterija in LED vir svetlobe niso zamenljivi deli. V primeru okvare se obrnite na pooblaščenega serviserja in uporabljajte le originalne rezervne dele. Neupoštevanje zgornjih pogojev lahko ogrozi varnost naprave.</p> <p>* Pozor: električni udar</p>
TRAJNO RDEČA	BATERIJA ODKLOPLJENA	

LED SIGNALI	PUNJENJE BATERIJE	* Upozorenje: strujni udar
ZELENA	PUNJENJE BATERIJE	<p>- Ova svetiljka se koristi izključivo za svrhu za koju je i namenjena. Svaka drugačija upotreba se može smatrati opasnom.</p> <p>- Punjiva baterija i LED izvor nisu zamenjivi. Kontaktirati autorizovani servis za sve eventualne kvarove i koristiti isključivo originalne delove. Nepoštovanje ove preporuke, može dovesti do problema sa sigurnim radom svetiljke.</p>
CRVENA	ISKLJUČENA BATERIJA	