

# Montážní návod

## Gemma LED



BEGHELLI - ELPLAST, a.s.  
Poříčí 3A, 603 16 Brno  
Česká republika  
Tel.: +420 531 014 111  
Fax: +420 531 014 210  
beghelli@beghelli.cz

# Beghelli

### Přisazené a závěsné svítidlo LED

Obj. kódy:

„A41-10151B“ ... 56W 3000K

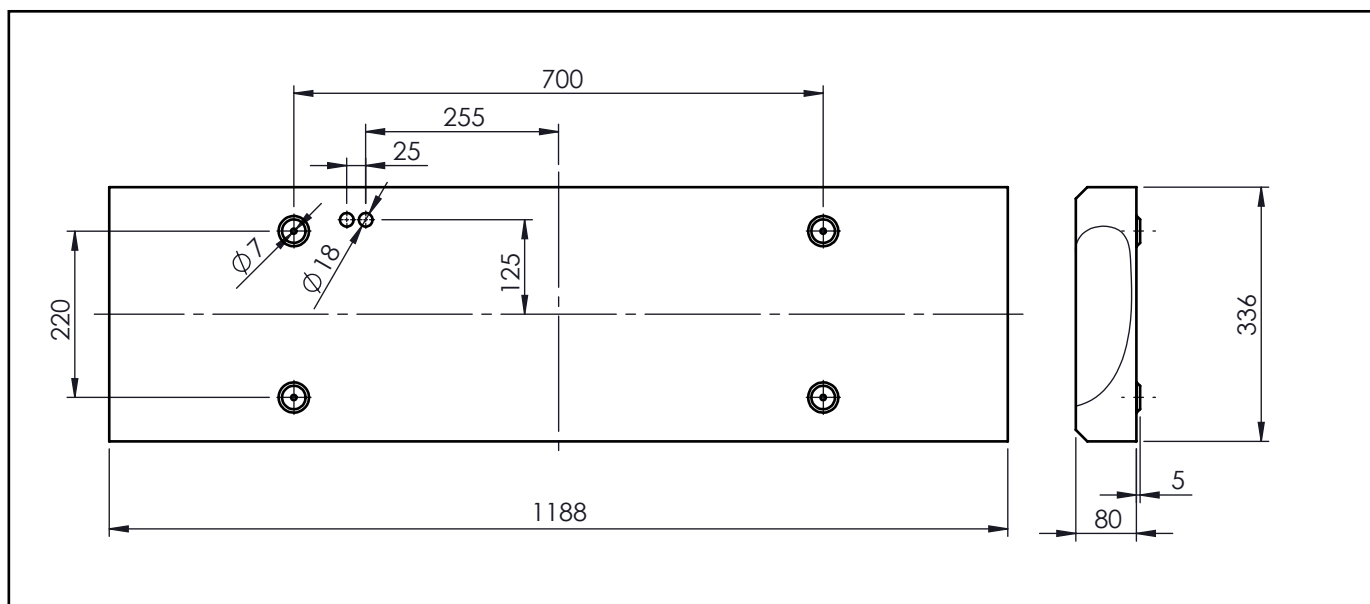
„A41-10151C“ ... 56W 4000K

„A41-10152B“ ... 28W 3000K

„A41-10152C“ ... 28W 4000K

Příslušenství:

- lankové nebo trubkové závěsy (nutno objednat zvlášť)



#### MONTÁŽ SVÍTIDLA:

Přisazená nebo závěsná montáž.

Pomocí čtyř otvorů (Ø 7 mm) přichyťte svítidlo ke stropu.

Kabelový vstup do svítidla: dva otvory (Ø 18 mm).

#### TECHNICKÉ PARAMETRY:

Jmenovité napětí: 230V, 50Hz

Světelný zdroj: LED

Příkon: 56W 4000K (kód A41-10151C), 28W 4000K (kód A41-10152C)

Stupeň krytí: IP20

Třída ochrany před el. úrazem: I.

Vhodné pro přímou montáž na normálně zápalný podklad – F: ano

Svítidlo splňuje požadavky platných norem.

#### UPOZORNĚNÍ:

- Před připojením svítidla do elektrické sítě zkontrolujte, zda elektrická síť odpovídá údajům uvedených na štítku svítidla.

- Pro výměnu zářivek, baterií, nebo opravy kontaktujte autorizované centrum zákaznického servisu a trvejte na použití autentických náhradních dílů. Nesplnění těchto instrukcí by mohlo vést ke snížení bezpečnosti svítidla nebo ke ztrátě záruky.

- Toto svítidlo může být použito pouze k účelu, pro nějž bylo vyrobeno. Jakékoliv jiné použití bude považováno za nevhodné a tím také nebezpečné. Výrobce nepochybně odpovídá za jakákoliv zranění způsobená osobám či zvířatům, nebo za škody na majetku způsobené nepatřičným, chybným či nepřiměřeným použitím.

- Před jakýmkoliv zásahem do svítidla nebo prováděním údržby a servisu je nutno svítidlo odpojit od elektrické sítě. Tuto činnost smí provádět pouze osoba ZNALÁ ve smyslu platných vyhlášek o způsobilosti k činnostem.

- Svítidlo je možné připojit pouze do elektrické sítě, jejíž instalace a jistění odpovídá platným normám.

#### ZÁRUKA:

Veškeré výrobky firmy Beghelli - Elplast, a.s. jsou vyráběny z materiálů nejvyšší kvality, které byly podrobeny přísným testům a jsou výrobcem garantovány jako nezávadné ve smyslu stávajících legislativních předpisů. Tato záruka pozbývá platnosti v případech kdy dojde k nedodržení řádné montáže podle návodu, nebo v případě kdy dojde k poškození svítidla, nebo k jeho modifikaci či opravě provedené neoprávněnou osobou. Vadné výrobky je nutno vrátit k vašemu nejbližšímu autorizovanému servisnímu centru firmy Beghelli - Elplast, a.s.

Zařízení byste neměli vyhodit do domovního odpadu. Měli byste jej dát do tříděného odpadu, abyste zabránili škodám na životním prostředí. Vzhledem ke směrnici 2002/96 a současným národním zákonům ohledně likvidace výrobků na konci jejich životnosti by nedodržení tohoto pokynu mohlo být dle zákona trestné. Informujte se, prosím, o lokálním sběrném středisku elektrických a elektronických výrobků.

