

# RegLED Metal



## TECHNICKÉ PARAMETRY

**Výkon** 10, 15 W

**Jmenovité napětí** 100/240 VAC - 50/60 Hz

**Normy** ČSN EN60598-1; ČSN EN60598-2-1;  
ČSN EN 62471

**Stupeň ochrany** IP30

**Pracovní teplota** -20°C +50°C

**Montáž** stropní, násněnná, pod skříň

**Těleso** extrudovaný hliník

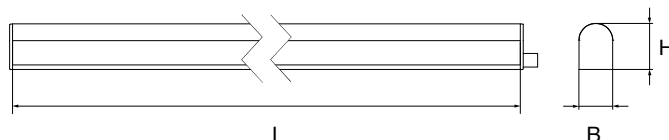
**Difuzér** PC

**Driver** Integrovaný, elektronický

**Teplota chrom.** 4000K

**Životnost** 35000 h  $\diamond$

Svítilno s hliníkovým tělesem, vyrobené pro profesionální (obchodní centra, výlohy) i domácí použití (garáže, kuchyně). Použití vysoce výkonných LED zaručuje velmi nízkou celkovou spotřebu. Dostupné ve dvou různých velikostech; svítilno je vybaveno integrovanou průchozí kabeláží pro souvislou instalaci do řady.



Výkon W	Rozměry (mm)			Max N° svítidel v řadě
	L	B	H	
10	600	25	26	18
15	900	25	26	13

## PŘÍSLUŠENSTVÍ - dodáváno včetně

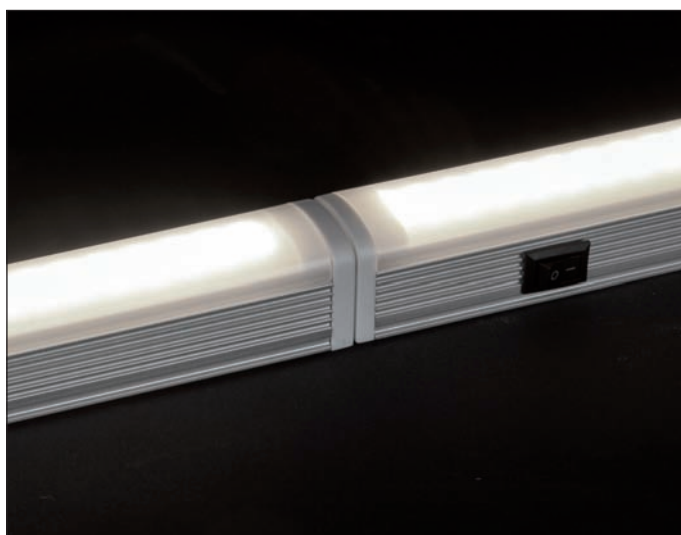
Část #	Popis	Balení
-	2 kovové montážní klipy se šrouby	1
-	1500mm napájecí kabel	1
-	150mm kabel svítilno-svítilno	1
-	konektor pro propojovací montáž	1

## MULTIFUNKČNÍ PROPOJENÍ: DO NAPÁJENÍ NEBO K JINÉMU SVÍTIDLU



Systém rychlého připojení s integrovaným napájecím zdrojem a průběžnými řadovými vodiči: v případě více svítidel (i různé délky) je napájení zajištěno jedním vodičem. Každé svítilno lze zapínat a vypínat nezávisle na ostatních.

## OPTIMÁLNÍ KONTINUITA SVĚTELNÉ ŘADY



Dokonalé mechanické spojení bez navýšení délky. Konektor je zcela integrován do svítidla, což umožňuje dokonalé sladění dílů.

## RegLED METAL

S VESTAVĚNÝM VYPÍNAČEM

W	Kód	Popis	EAN	Výkon W	Teplota chrom.	CRI	Svět. tok (lm)	lm/W	Balení single/multi
10	<b>74033</b>	RGL LED 10W 600MM 4000K	8002219509918	11,5	4000K	>80	800	70	1/10
15	<b>74035</b>	RGL LED 15W 900MM 4000K	8002219710352	16,5	4000K	>80	1100	67	1/10

