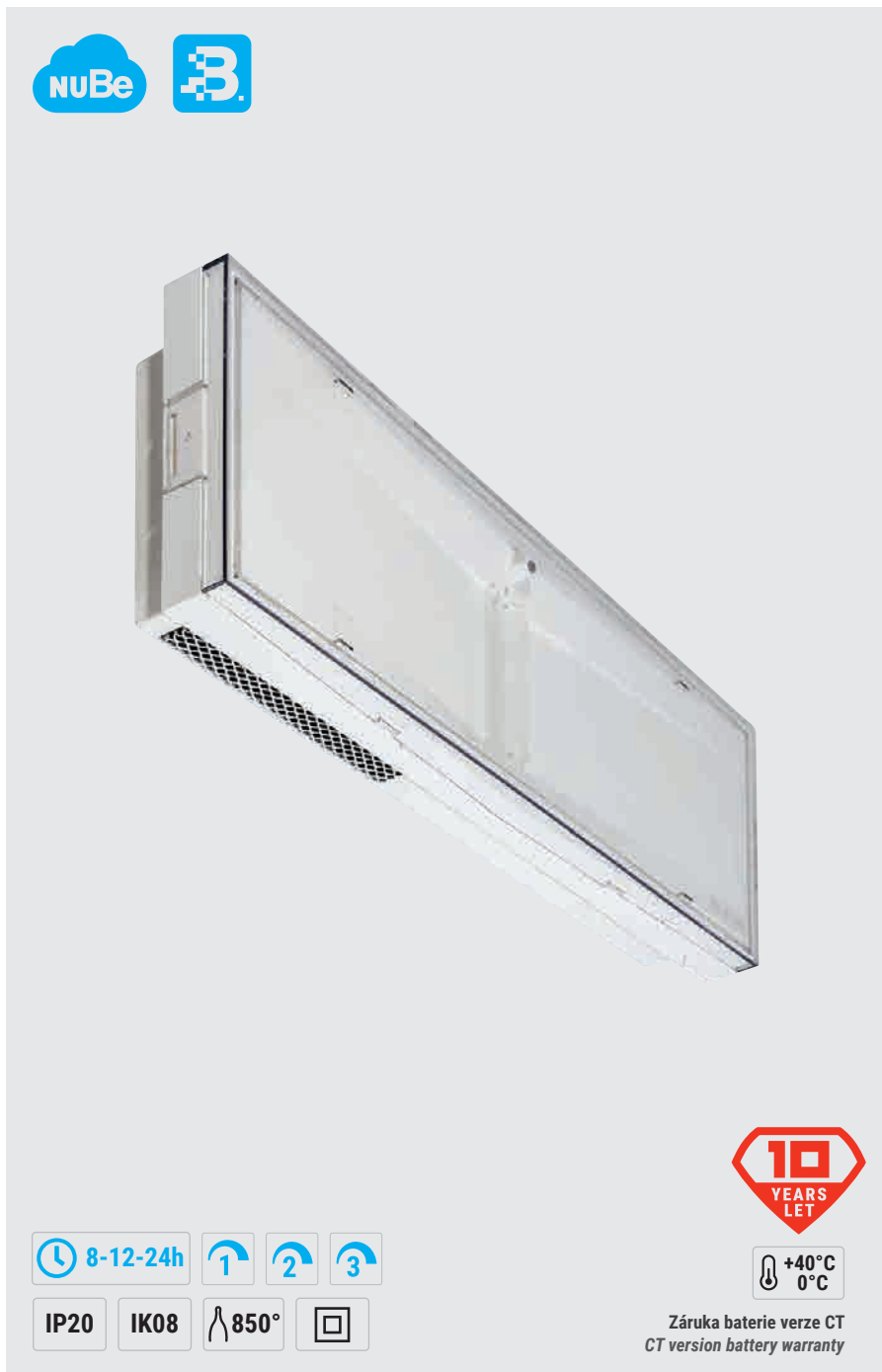


Infinita SanificaAria

nouzové / emergency



Parametry nouzového svítidla

Jmenovité napětí 230 V_{AC} ±10 %, 50–60 Hz

Montáž nástěnná, stropní, závěsná, vlnková

Těleso ABS, bílá RAL 9003

Optika Total Internal Reflection

Difuzér čirý polykarbonát

Normy ČSN EN 60598-1, ČSN EN 60598-2-2, ČSN EN 60598-2-22, ČSN EN 60335-2-65, ISO 15714, 2014/53/UE

Aplikace

průmysl, sektor služeb, nemocnice, komerční prostory, obchody, restaurace, kanceláře, školy

Emergency features

Power supply 230 V AC ±10 %, 50–60 Hz

Mounting wall, ceiling, wall/ceiling edge mounting, suspended

Housing ABS white RAL 9003

Optics Total Internal Reflection

Screen clear polycarbonate

Compliance EN 60598-1, EN 60598-2, EN 60598-2-22, EN 60335-2-65, ISO 15714, 2014/53/EU

Technické parametry čističky Specifications of the Air Purifier

Vlnová délka UV-C 254 nm

UV-C wavelength

Rychlost čištění 8 m³/h

Sanitisation flow rate

Výkon UV-C 7 W

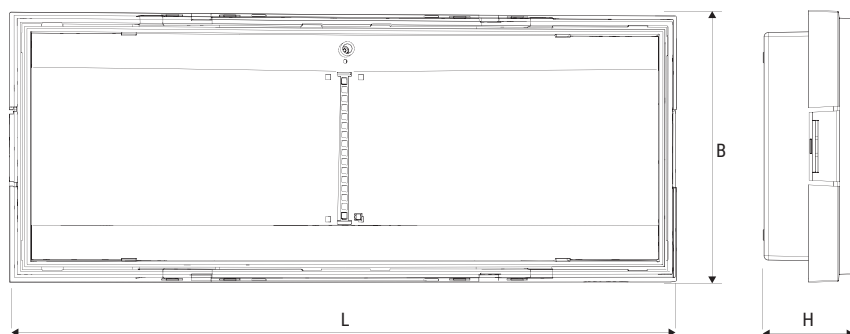
UV-C power

Zářivý výkon UV-C 2,4 W

UV-C radiation power

Applications

industry, service sector, hospitals, commercial activities, shops, restaurants, offices, schools



PŘÍKLADY POČÁTEČNÍ DEZINFEKCE VZDUCHU EXAMPLE OF INITIAL SANITISATION

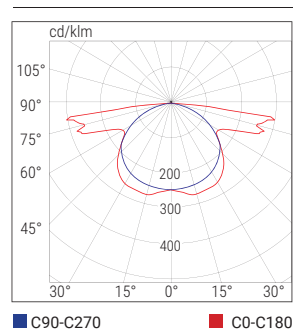
Velikost místnosti / Room size		
m ³	m ²	h
20	8	2,5
40	16	5
80	32	10
125	50	15
180	75	22

Rozměry Dimensions mm			Dohledová vzdálenost Distance of visibility (DV)
L	B	H	
325	130	45	25 m

Konfigurace podle ČSN EN 1838 / Performance according to EN 1838

PODLE ČSN EN 1838	Výška Height	Vzdálenost Centre distance ÚNIKOVÉ CESTY / ESCAPE ROUTES		Osvětlená plocha Illuminated surface area ANTIPANICKÉ OSVĚTLENÍ / LARGE AREAS	
	(m)	Stěna / Wall (m)	Strop / Ceiling (m)	Stěna / Wall (m)	Strop / Ceiling (m)
	2,5	8	-	6 x 8	-
3	-	10	-	9 x 10	
		Osvětlení >1 lx na úrovni podlahy podél středové osy bez odrazů Emax/Emin <40 Lighting >1 lx at floor level along the centre line without reflection Emax/Emin <40		Osvětlení >0,5 lx na úrovni podlahy bez odrazů Emax/Emin <40 Lighting >0.5 lx at floor level without reflections Emax/Emin <40	

INFINITA SanificaAria



■ C90-C270 ■ C0-C180

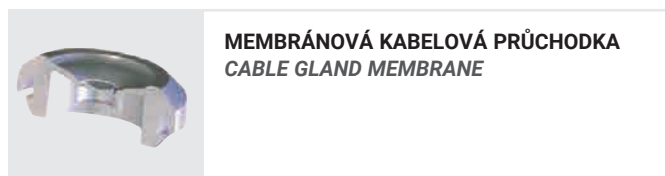
	Průtok až Flow rate up to 8 m³/h	Počáteční doba sanitace Initial sanitisation time 4 h	Počáteční doba sanitace Initial sanitisation time 15 h
--	--	---	--

Parametry se týkají modelu 19451UV 500 lm, instalovaného na zeď – průtok vzduchu rychlostí 3
Performance with reference to wall mounting luminaire code 19451UV 500 lm – Sanitisation flow 3

	Kód Code	W	Popis Description	Verze Version	Autonomie Autonomy h	Svět. tok Flux SE lm	Svět. tok Flux SA lm	Rychlost čištění Sanitisation flow rate m³/h			Příkon Absorbed Power W		Pozn. Notes
								1	2	3			
CT	19450UV	24	INFIN RTI SE CT L UVOXY	SE	1/1,5/2/3/8	250/170/130/90/40	-	2,5	5	8	1	10	
	19451UV	24GL	INFIN RTI SE CT XL UVOXY	SE	1/1,5/2/3/8	500/340/260/180/70	-	2,5	5	8	2,6	10	
	19452UV	24	INFIN RTI SA CT L UVOXY	SE/SA	1/1,5/2/3/8	250/170/130/90/40	90	2,5	5	8	1,8	10	
	19453UV	24GL	INFIN RTI SA CT XL UVOXY	SE/SA	1/1,5/2/3/8	500/340/260/180/70	250	2,5	5	8	4,8	10	
	19460UV	36GL	INF RTI SA CT GL UVOXY	SE/SA	1/1,5/2/3/8	1000/680/525/370/145	250	2,5	5	8	1,8	10	

K zařízením CT mohou být integrována volitelná zařízení pro rozšíření na další systémy: kód modulu LG 15036 – kód modulu LGFM 15037 – kód modulu DALI 15038
CT luminaires can integrate optional devices for expansion to other systems: LG Module Code 15036 – LGFM Module Code 15037 – DALI Module Code 15038

PŘÍSLUŠENSTVÍ – dodáváno včetně / ACCESSORIES – included



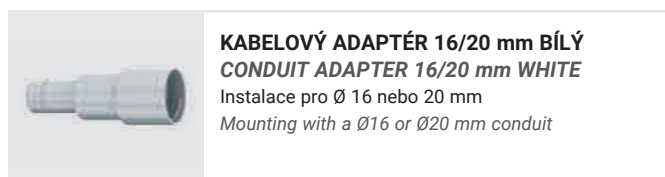
MEMBRÁNOVÁ KABELOVÁ PŘUCHODKA
CABLE GLAND MEMBRANE



NÁLEPKY VLEVO/VPRAVO/DOLŮ/NAHORU
LH/RH/DOWN/UP STICKERS

Dodáváno pouze s verzí SA
Included for SA versions only

Kód / Code 4682



KABELOVÝ ADAPTÉR 16/20 mm BÍLÝ
CONDUIT ADAPTER 16/20 mm WHITE

Instalace pro Ø 16 nebo 20 mm
Mounting with a Ø16 or Ø20 mm conduit

Infinita SanificaAria

nouzové / emergency

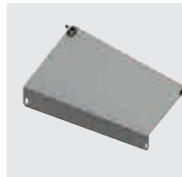
PŘÍSLUŠENSTVÍ – nutno objednat zvlášť / **ACCESSORIES** – to be ordered separately



NÁHRADNÍ ČISTICÍ KAZETA
SPARE PART PURIFICATION CARTRIDGE

Výdrž 12 měsíců při použití 24 h/den
Duration 12 months, with continuous use 24h/day

Kód / Code **26723**



KONZOLA 45°
45° BRACKET

Kód / Code **18590**



DIFUZÉR PRO VLAJKOVOU MONTÁŽ
EDGE MOUNTED SCREEN

Kód / Code **4681**



TYČ PRO ZÁVĚSNOU MONTÁŽ
SUSPENDED MOUNTING RODS

250 – 500 – 1 000 mm

Kód / Code **4315** (250 mm) – **4316** (500 mm)
4317 (1 000 mm)



KONZOLA PRO NÁSTĚNNOU VLAJKOVOU MONTÁŽ
EDGE MOUNTING FIXING BRACKET

Kód / Code **18585**



MODUL LG – LGFM – DALI
LG – LGFM – DALI MODULE

LG – Kód / Code **15036**
LGFM – Kód / Code **15037**
DALI – Kód / Code **15038**

LG

LGFM

DALI



DRŽÁKY NA ZÁVĚSNOU MONTÁŽ
SUSPENDED MOUNTING HOOKS

Kód / Code **3723**



ŘÍDÍCÍ JEDNOTKA
CABLECOM CONNECT CBL
CABLECOM CONNECT CBL CONTROL UNIT

Kód / Code **20151**

AT-CBL

