

Formula 65 LED AT Opticom

LED nouzové svítidlo

LED nouzové svítidlo a nouzové svítidlo s piktogramem, které splňuje požadavky mezinárodních bezpečnostních standardů s využitím nejnovější technologie LED. Svítidlo Formula65 LED lze instalovat na stěnu anebo na strop ve vestavné, přisazené nebo závěsné variantě. Díky vysokému krytí IP65 a odolné konstrukci z polykarbonátu je svítidlo Formula65 LED vhodné pro použití i v náročných provozních podmínkách. Vysoce účinný optický systém a velmi jednoduchá instalace řadí tato svítidla mezi nejekonomičtější produkty na trhu. Uvnitř tělesa z bílého polykarbonátu jsou umístěny dvě série velmi výkonných LED (vyšší než 160 lm/W).

Standardní doba samostatnosti je v délce trvání 1 hodiny. Pomocí technologie Opticom ji lze prodloužit na délku 1,5 h, 2 h, 3 h nebo 8 h, čímž dojde k automatické změně světelného toku.



TECHNICKÁ DATA

Ekvivalent* 8, 11, 24 W

Jmenovité napětí 230 V_{AC} ±10 % 50 Hz

Verze Stále svítící (SA), Nouzově svítící (SE)

Normy EN 60598-1, EN 60598-2-2, EN 60598-2-22, EN 1838, EN 50172, EN 62034

Stupeň krytí IP65

Samostatnost Opticom 1 h, 1,5 h, 2 h, 3 h, 8 h

Okolní teplota -20 °C ÷ +50 °C (baterie Titanium)

Montáž Vestavná, nástěnná, závěsná, stropní, sádkokarton

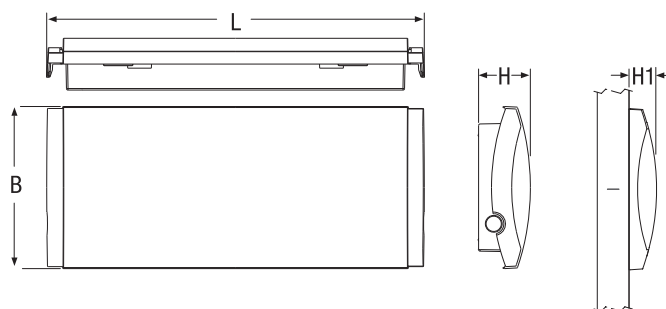
Těleso Bílý polykarbonát RAL 9003

Optika Symetrická, bílá

Difuzér Transparentní polykarbonát

Světelný zdroj LED

* Referenční výkon pro účely porovnání se zářivkami



| W* | • Rozměry (mm) • | | | | Pozorovací vzdálenost (VD) | |
|----|------------------|-----|------|----|----------------------------|---------|
| | L | B | H | H1 | nástěnná | závěsná |
| 8 | 354 | 152 | 48,5 | 26 | 25 m | 28 m |
| 11 | 354 | 152 | 48,5 | 26 | 25 m | 28 m |
| 24 | 354 | 152 | 48,5 | 26 | 25 m | 28 m |

* Referenční výkon pro účely porovnání se zářivkami.

Příslušenství

dodáváno včetně

| Kód | Popis |
|--------------|---|
| - | KABELOVÁ PRŮCHODKA FORMULA 65 |
| - | ADAPTÉR 16/20 BÍLÝ |
| 19044 | SIGNALIZAČNÍ TABULKY VLEVO / VPRAVO / DOLŮ (POUZE PRO SA VERZI) |

Příslušenství

nutno objednat zvlášť

| Kód | Popis |
|--------------|--|
| 19040 | VESTAVNÝ BOX S RÁMEČKEM |
| 19041 | DRŽÁKY PRO MONTÁŽ DO PODHLEDOVÉHO STROPU |
| 19045 | KONZOLA PRO VLAJKOVOU MONTÁŽ NA STĚNU |
| 19042 | DIFUZÉR S PIKTOGRAMEM ŠÍPKA VLEVO, VPRAVO BANDIERA |
| 19043 | DIFUZÉR S PIKTOGRAMEM ŠÍPKA DOLŮ BANDIERA |

Systém řízení osvětlení

nutno objednat zvlášť

| Kód | Popis | |
|--------------|-----------------------|------|
| 15036 | MODUL LG | LG |
| 15037 | MODUL LGFM | LGFM |
| 15038 | MODUL DALI OPTICOM*** | |

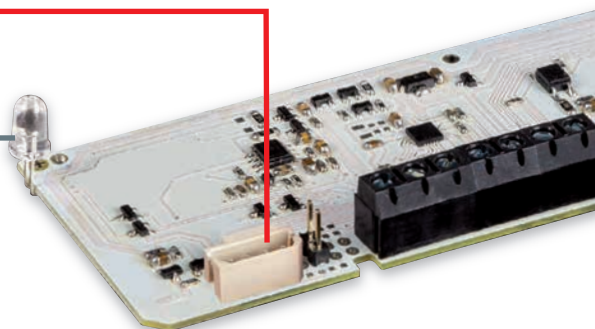
*** Pro zjištění dostupnosti kontaktujte obchodní tým společnosti Beghelli-Elplast,a.s

MODUL DALI**MODUL LG****MODUL LGFM**

MODULY PRO ZAPOJENÍ DO SYSTÉMU DALI, LOGICA NEBO LOGICA FM



INTELIGENTNÍ FOTODIŠKA – DODÁVANÝ VČETNĚ

opticom
TECHNOLOGYInterface pro Smartphone
Programovací a řídicí systém

FORMULA 65 LED

Titanium Battery



- 1 Rychlé nabíjení:** Svítidlo, ve kterém je baterie použita, je schopné dosáhnout 80 % doby samostatnosti za méně než 2 hod.
- 2 Pro extrémní provozní teploty:** -20 °C ÷ +50 °C
- 3 DLOUHÁ ŽIVOTNOST** s min. 7 000 nabíjecími cykly je zaručena, svítidlo může uspokojivě pracovat po dobu 10 let.
- 4 MAXIMÁLNÍ BEZPEČNOST:** Na rozdíl od běžných lithiových baterií jsou použity materiály, které poskytují výjimečnou bezpečnost, dokonce i v případě zkratu nebo proděravění.

Čas nutný pro dobíjení baterie Titanium (max.)

| | |
|-------|----------|
| 8, 11 | 105 min. |
| 24 | 145 min. |
| 24GL | 210 min. |

AT

opticom
TECHNOLOGY

| W* | Kód | Popis | Verze | Samostatnost | Baterie | N°LED | Průměrný světelný tok SE lm** | | | | | Prům. svět. tok SA lm | Příkon max. W | Hmotnost kg | Balení |
|------|-------|--------------------------------|-------|--------------|--------------------|-------|-------------------------------|-------|-----|-----|-----|-----------------------|---------------|-------------|--------|
| | | | | | | | 1 h | 1,5 h | 2 h | 3 h | 8 h | | | | |
| 8 | 19290 | F65LED 8W IP65 AT OPT SE8LTO | SE | 1-1,5-2-3-8h | LTO 4,8 V 1,2 Ah | 12 | 250 | 170 | 130 | 85 | 35 | – | 7,5 | 0,5 | 1/6 |
| 11 | 19291 | F65LED 11W IP65 AT OPT SE8LTO | SE | 1-1,5-2-3-8h | LTO 4,8 V 1,2 Ah | 12 | 315 | 210 | 160 | 110 | 45 | – | 7,5 | 0,5 | 1/6 |
| 24 | 19292 | F65LED 24W IP65 AT OPT SE8LTO | SE | 1-1,5-2-3-8h | 2xLTO 4,8 V 1,2 Ah | 12 | 550 | 370 | 280 | 190 | 80 | – | 7,5 | 0,6 | 1/6 |
| 24GL | 19293 | F65LED 24GL IP65 AT OPT SE8LTO | SE | 1-1,5-2-3-8h | 2xLTO 4,8 V 1,2 Ah | 18 | 800 | 540 | 410 | 280 | 115 | – | 7,5 | 0,6 | 1/6 |
| 11 | 19294 | F65LED 11W IP65 AT OPT SA8LTO | SE/SA | 1-1,5-2-3-8h | LTO 4,8 V 1,2 Ah | 12 | 315 | 210 | 160 | 110 | 45 | 130 | 7,5 | 0,5 | 1/6 |
| 24 | 19295 | F65LED 24W IP65 AT OPT SA8LTO | SE/SA | 1-1,5-2-3-8h | 2xLTO 4,8 V 1,2 Ah | 12 | 550 | 370 | 280 | 190 | 80 | 150 | 7,5 | 0,6 | 1/6 |
| 24GL | 19296 | F65LED 24GL IP65 AT OPT SA8LTO | SE/SA | 1-1,5-2-3-8h | 2xLTO 4,8 V 1,2 Ah | 18 | 800 | 540 | 410 | 280 | 115 | 200 | 7,5 | 0,6 | 1/6 |

LG

pro zapojení do systému – objednávací kód 15036

LGFM

pro zapojení do systému – objednávací kód 15037

DALI

pro zapojení do systému – objednávací kód 15038

* Referenční výkon pro účely porovnání se zářivkami

** Minimální tok zaručený podle EN 60598-2-22

*** Pro zjištění dostupnosti kontaktujte obchodní tým společnosti Beghelli-Elplast,a.s

Příslušenství

MONTÁŽ NA STĚNU S VODOVÁHOU



VODOVÁHA



dodáváno včetně

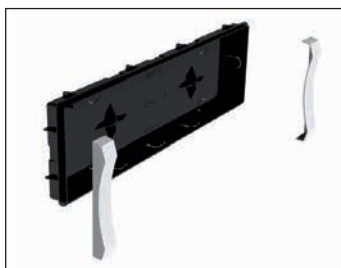
MONTÁŽ NA STROP



VESTAVNÁ MONTÁŽ



19040 VESTAVNÝ BOX S RÁMEČKEM

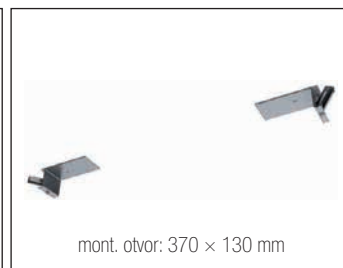


nutno objednat zvlášť

MONTÁŽ DO PODHLEDOVÉHO STROPU



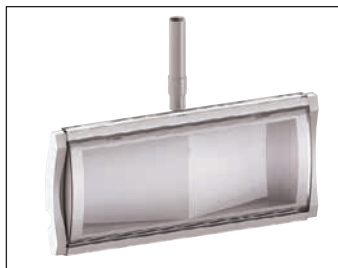
19041 DRŽÁKY PRO MONTÁŽ DO PODHLEDOVÉHO STROPU



mont. otvor: 370 x 130 mm

nutno objednat zvlášť

KABELOVÁ PRŮCHODKA

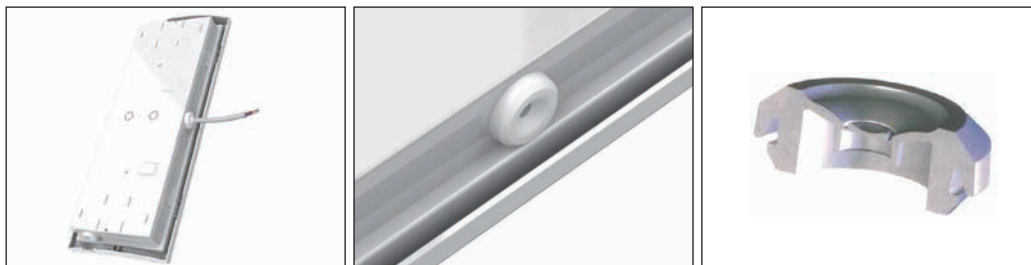


KABELOVÁ PRŮCHODKA



dodáváno včetně

KABELOVÁ PRŮCHODKA



– 3 IP KABELOVÉ PRŮCHODKY

dodáváno včetně

MONTÁŽ DO PODHLEDOVÉHO STROPU



MONTÁŽ NA STĚNU



19041 DRŽÁKY PRO MONTÁŽ DO PODHLEDOVÉHO STROPU *nutno objednat zvlášť*

19042 DIFUZÉR S PIKTOGRAMEM ŠIPKA VLEVO, VPRAVO BANDIERA *nutno objednat zvlášť*

19043 DIFUZÉR S PIKTOGRAMEM ŠIPKA DOLŮ BANDIERA *nutno objednat zvlášť*

19045 KONZOLA PRO VLAJKOVOU MONTÁŽ NA STĚNU *nutno objednat zvlášť*

19042 DIFUZÉR S PIKTOGRAMEM ŠIPKA VLEVO, VPRAVO BANDIERA *nutno objednat zvlášť*

19043 DIFUZÉR S PIKTOGRAMEM ŠIPKA DOLŮ BANDIERA *nutno objednat zvlášť*

SIGNALIZAČNÍ TABULKY (Pozorovací vzdálenost v tabulce)



19044 SIGNALIZAČNÍ TABULKY VLEVO / VPRAVO / DOLŮ (pouze pro SA verzi) *dodáváno včetně*