

# BS100 LED HO

## Průmyslové svítidlo LED

Profesionální svítidlo s vysokým světelným tokem a systémem proti oslnění. Je schopno pracovat v nouzovém režimu, je-li vybaveno inverterem Plug&Light LED nebo inverterem Logica LED (adresovatelný). Svítidlo je opatřeno samozhášivým polykarbonátovým krytem, který je zároveň stabilní vůči UV záření a zaručuje nejlepší rozložení světla v celé místnosti. Jedná se o velmi odolné a trvanlivé svítidlo s těsněním z expandovaného polyuretanu se skrytými uzavíracími sponami, které jsou vyrobeny z technopolymeru na bázi polyesteru.



### TECHNICKÁ DATA

**Jmenovité napětí** 198-264 V<sub>AC</sub>, 50-60 Hz; 176-280 V<sub>DC</sub>

**Normy** EN 60598-1, EN 60598-2-1, EN 60598-2-22 (základní požadavky), EN 62471 (fotobiologické nebezpečí)

**Stupeň krytí** IP65

**Pracovní teplota** -20° C ÷ +40°C

**Montáž** stropní, závěsná, napájecí lišta

**Těleso** polykarbonát, RAL 7035 světle šedá

**Optika** bílá reflexní ocel

**Difuzér** Mikrostrukturovaný polykarbonát

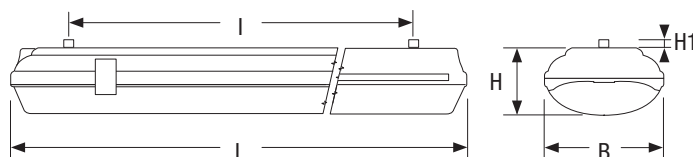
**Zapojení** SELV elektronický (cos φ ≥ 0,95)

**MTBF napájecího zdroje\*** 75 000 h

**Pokles světelného toku\*** >60 000 h (L80B20)

**Stabilita barvy světla** 3 SDCM

\* Platí pro teplotu okolí 25 °C.



W	• Rozměry (mm) •					Hmotnost max. kg
	L	B	H	H1	I	
120	1 581	170	95	10	900	2,7

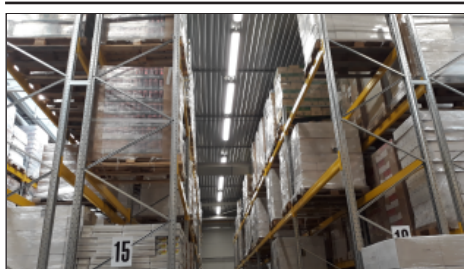
### Příslušenství

**nutno objednat zvlášť**

Kód	Popis
8067	OCHRANNÁ MŘÍŽKA 58W/80W
3504	KONZOLA PRO INSTALACI NA ZEĎ
3507	SPONY Z NEREZOVÉ OCELI INOX 58W/80W (10 ks)
8010	SADA KABELÁŽE 58W/80W

**SPECIÁLNÍ VERZE NA VYŽÁDÁNÍ: BAREVNÉ PODÁNÍ ≥90 – TEPLOTA CHROMATIČNOSTI, Kontaktujte prosím obchodní tým společnosti Beghelli-Eiplast,a.s**

### INSTALACE NA STROP



**Invertery je nutné zabudovat do svítidla výrobcem.**

**Pro objednání jednotlivých typů použijte koncové označení z tabulky:**

Koncovka kódu	Kód	Popis	Pracovní teplota svítidla
/PL1	19358	INVERTER PLUG&LIGHT LED SE/SA 1H 20–60 V	0 °C ÷ +40 °C
/PL3	19359	INVERTER PLUG&LIGHT LED SE/SA 3H 20–60 V	0 °C ÷ +40 °C
/LGL	19355	INVERTER LED LG 6W 55V 123H	0 °C ÷ +40 °C
/LGLN	19372	INVERTER LED AT/LG 8W 55V 123h	0 °C ÷ +40 °C
/LTX	19390	INV EXT AT/LG 15W 55V 0,75-1-2-3-8H LTO	-20 °C ÷ +40 °C
/LFX	19391	INV EXT AT/LG 15W 55V 0,75-1-2-3-8H LiFe	-10 °C ÷ +40 °C

Příklad kódu s inverterem 19358: A18-10070CED/PL1

## BS100 LED

EcoDriver

Kód	Popis	Příkon LED W	Teplota chrom. K	CRI	Příkon max. W	N°LED	Svět. tok LED lm (Tj=25°C)	Svět. tok svítidla lm	lm/W	EEC	Balení
A18-10070CED	BS100 LED ED 4000K	110	4000	>80	123	384	18500	15750	128	A++	1