

# Tubular LED 46-90, 46-91

## Průmyslové LED svítidlo



46-90



### Materiál:

- těleso: Vyrobeno z vysoce odolného bílé lakovaného plechu 2 mm a průhledné PC trubice průměru 63 mm (tloušťka 2.5 mm)
- barva: šedá
- reflektor: bílý lakovaný ocelový plech
- difuzér: opálový polykarbonát

Stupeň krytí: IP66

Teplota okolí: -25 ÷ 35°C (18W, 36W, 44W)  
-25 ÷ 40°C (14W, 28W, 34W)  
-25 ÷ 45°C (10W, 20W, 24W)

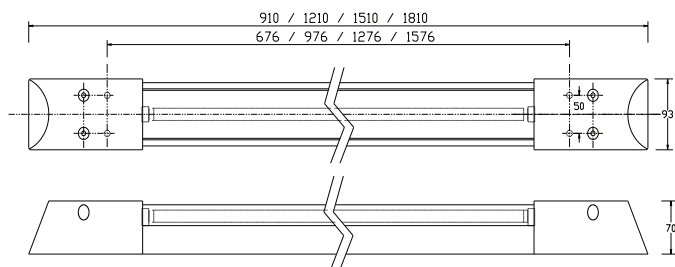
Jmenovité napětí: 220/240 V – 50/60 Hz

Zapojení: LED driver (DALI na vyžádání)

Životnost: L70/B50 Ta-max - 50 000 hodin

Montáž: na stěnu nebo na strop

Použití: vhodné pro oblasti s vysokým rizikem poškození jako podchody, tělocvičny, věznice, psychiatrické instituce, garáže, mosty



Kód	W	Světlý tok (lm)	Teplota chrom. K	Ra	Rozměry (mm)
46-909/110/NY	10	1 110	4 000	>80	910 x 93 x 70
46-909/114/NY	14	1 500	4 000	>80	910 x 93 x 70
46-909/118/NY	18	2 060	4 000	>80	910 x 93 x 70
46-909/120/NY	20	2 220	4 000	>80	1 510 x 93 x 70
46-909/128/NY	28	3 000	4 000	>80	1 510 x 93 x 70
46-909/136/NY	36	4 120	4 000	>80	1 510 x 93 x 70
46-909/124/NY	24	2 770	4 000	>80	1 810 x 93 x 70
46-909/134/NY	34	3 750	4 000	>80	1 810 x 93 x 70
46-909/144/NY	44	5 150	4 000	>80	1 810 x 93 x 70



46-91



### Materiál:

- těleso: vyrobené z vysoce odolné průhledné trubice PC prům. 63 mm (tloušťka 2.5 mm) s plastovými koncovkami ABS
- barva: šedá
- reflektor: bílý lakovaný ocelový plech
- difuzér: opálový polykarbonát

Stupeň krytí: IP66

Teplota okolí: -25 ÷ 35°C (18W, 36W, 44W)  
-25 ÷ 40°C (14W, 28W, 34W)  
-25 ÷ 45°C (10W, 20W, 24W)

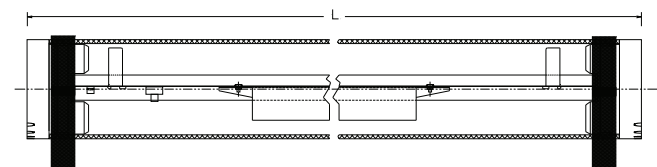
Jmenovité napětí: 220/240 V – 50/60 Hz

Zapojení: LED driver (DALI na vyžádání)

Životnost: L70/B50 Ta-max - 50 000 hodin

Montáž: na stěnu nebo na strop

Použití: vhodné pro oblasti s vysokým rizikem poškození jako podchody, tělocvičny, věznice, psychiatrické instituce, garáže, mosty



Kód	W	Světlý tok (lm)	Teplota chrom. K	Ra	Délka
46-919/110/NY	10	1 110	4 000	>80	680 mm
46-919/114/NY	14	1 500	4 000	>80	680 mm
46-919/118/NY	18	2 060	4 000	>80	680 mm
46-919/120/NY	20	2 220	4 000	>80	1 280 mm
46-919/128/NY	28	3 000	4 000	>80	1 280 mm
46-919/136/NY	36	4 120	4 000	>80	1 280 mm
46-919/124/NY	24	2 770	4 000	>80	1 580 mm
46-919/134/NY	34	3 750	4 000	>80	1 580 mm
46-919/144/NY	44	5 150	4 000	>80	1 580 mm