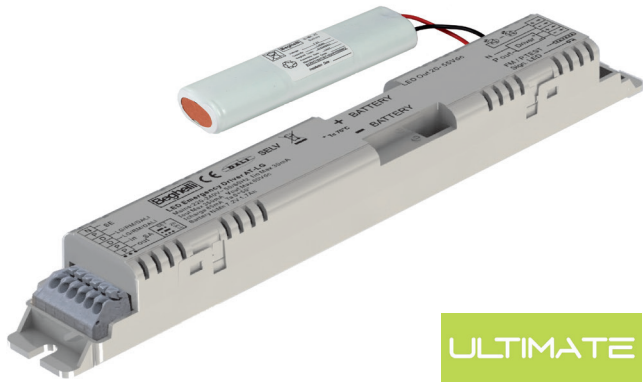


# LED-Inverter Extreme

## Notlichtversorgungsmodul

LED-Inverter zum Betrieb einer LED-Leuchte mit LED-Leuchtmittel und LED-Treiber. Reduzierte Ausgangsleistung bei Ausfall der Netzversorgung. Integration in eine LED-Leuchte durch Änderung der inneren Verdrahtung. Variante mit separatem Elektronik- und Batterie-modul sowie mit separater Signal-LED. Versionen für Leuchten-einbau und Leuchtenanbau durch zusätzliches IP65-Gehäuse. LTO- oder LiFe-Batterien für Einsatz unter extremen Arbeitstemperaturen.

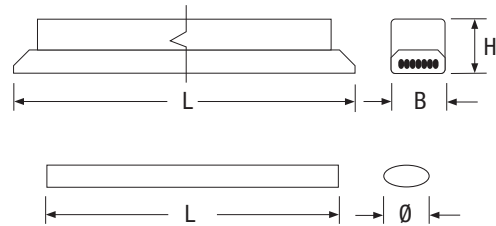


### TECHNISCHE DATEN

- Ausgangsleistung** 15 W (0,75h), 10 W (1h), 5 W (2h), 3,3 W (3h), 1,25 W (8h)
- Energieversorgung** 230 V<sub>AC</sub> 50 Hz
- Betriebsart\*** Dauerschaltung (SA), Bereitschaftsschaltung (SE)
- Standard** EN 61347-2-7, EN 61347-2-13, EN 61347-1, EN 62034
- Schutzart** IP20 (Leuchteneinbau), IP65 (Leuchtenanbau)
- Betriebsdauer** 0,75 h, 1 h, 2 h, 3 h, 8 h
- Ausgangsspannung** 3V – 55V<sub>DC</sub>
- Max. Ausgangsstrom** 500 mA
- Wiederaufladezeit** 12 h (19390), 24 h (19391)
- Arbeitstemperatur** -20 °C bis + 50 °C (LTO-Batterie)\*\*  
-10 °C bis + 60 °C (LiFe-Batterie)\*\*\*  
-20 °C bis + 70 °C (LED-Inverter)
- Status-LED** Rot / Grün (zweifarbige)
- Gehäuse** Polycarbonat
- Batterie** LTO 14,4 V / 1,2 Ah (19390)  
LiFe 12,8 V / 1,5 Ah (19391)

\* Dauerschaltung nur in Kombination mit SmartDriver oder anderem LED-Betriebsgerät möglich  
\*\* LTO-Batterie mit 10 Jahren Garantie  
\*\*\* LiFe-Batterie mit 5 Jahren Garantie

### IP20



	Batterie Inverter Abmessungen (mm)			Batterie Abmessungen (mm)			Gewicht max. kg
	L	B	H	L	B	H	
LTO	232	26	30	198	37	19	0,3
LiFe	232	26	30	132	37	19	0,3

### IP65



IP	Abmessungen (mm)			Gewicht max. kg
	L	B	H	
65	300	138	55	0,8

## Zubehör

separat bestellen

Best.-Nr.	Beschreibung
19375	WIRELESS-MODUL für LED-Inverter Extreme
19376	IP65-GEHÄUSE für Leuchteneinbau
415439001	ZUSATZBATTERIE LTO 14,4 V / 1,2 Ah
415440001	ZUSATZBATTERIE LiFe 12,8 V / 1,5 Ah

**FORMEL ZUR BERECHNUNG DES LICHTSTROMS IM BATTERIEBETRIEB FÜR 1 h – BEISPIEL MIT ART.-NR. 19390**

Der LED-Inverter Extreme ermöglicht nach seiner Installation eine optimale Beleuchtung bei Netzausfall. Anbei ein Beispiel der Methode zur Berechnung des Lichtstroms im Batteriebetrieb (Notbetrieb).

$$F_{out} = \frac{F_n}{P_n} \times P_{out}$$

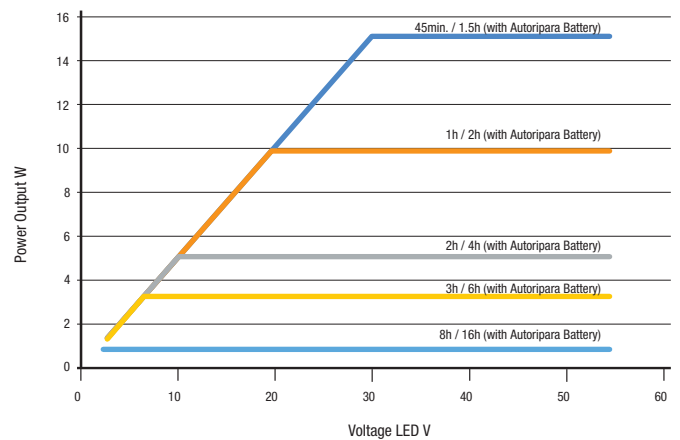
$F_{out}$  = Lichtstrom der Leuchte im Batteriebetrieb (lm)  
 $F_n$  = nominaler Lichtstrom der Leuchte im Netzbetrieb (lm)  
 $P_n$  = nominale Aufnahmeleistung der Leuchte im Netzbetrieb (W)  
 $P_{out}$  = Ausgangsleistung des LED-Inverters im Batteriebetrieb (W)

Beispiel:

$$\begin{matrix} F_n = 7\,500 \text{ lm} \\ P_n = 59 \text{ W} \end{matrix} \longrightarrow F_{out} = \frac{7\,500}{59} \times 10 = 1271 \text{ lm}$$



Die Ausgangsleistung korrespondiert mit dem maximalen Strom von 500 mA. D. h.: Der auf 1 h eingestellte LED-Inverter liefert nur dann eine Ausgangsleistung von 10 W, wenn er an ein LED-Leuchtmittel mit einer Spannung von ULED > 20 V angeschlossen ist. Unterhalb dieser Spannung verringert sich die Leistung gemäß nebenstehenden Diagramm.



## Titanium-Batterie

- 1 SCHNELLADUNG:**  
Die Betriebsdauer bei Leuchten mit dieser Batterie kann in weniger als 2 Stunden Wiederaufladung bis zu 80 % betragen.
- 2 EXTREME TEMPERATURBESTÄNDIGKEIT:**  
-20 °C bis +50 °C
- 3 LANGLEBIGKEIT:**  
Mit einer garantierten Anzahl von mindestens 7 000 Ladezyklen können Leuchten eine Nutzungsdauer von 10 Jahren aufweisen.
- 4 MAXIMALE SICHERHEIT:**  
Im Gegensatz zu normalen Lithium-Batterien sind diese Batterien aufgrund ihres Materials besonders sicher, selbst wenn ein Kurzschluss oder eine Perforation auftritt.

## AT-LG

Logica

Ausgangsleistung W	Best.-Nr.	Beschreibung	Überwac- hungsart	Betrieb- sdauer	Betriebsdauer	Betriebsdauer mit Batterie	Batterie	max. Eingang- leistung W	Ver- packung
15 / 10 / 5 / 3,3 / 1,25	<b>19390</b>	INVERTER EXT AT/LG 15W 55V 0,75-123-8h LTO	AT/LG	SE/SA	0,75h / 1h / 2h / 3h / 8h	1,5h / 2h / 4h / 6h / 16h	LTO 14,4 V / 1,2 Ah	2	1
<b>ULTIMATE</b> 15 / 10 / 5 / 3,3 / 1,25	<b>19391</b>	INVERTER EXT AT/LG 15W 55V 0,75-123-8h LiFe	AT/LG	SE/SA	0,75h / 1h / 2h / 3h / 8h	1,5h / 2h / 4h / 6h / 16h	LiFe 12,8 V / 1,5 Ah	2	1

SE = Bereitschaftsschaltung, SA = Dauerschaltung  
 Dauerschaltung nur in Kombination mit SmartDriver oder anderem LED-Betriebsgerät möglich.

LED-INVERTER