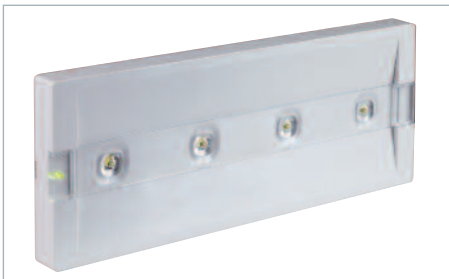


# L'essenziale LED

Tutta la Luce  
e la sicurezza  
che servono

ILLUMINAZIONE  
EMERGENZA

**Beghelli**



**IP65** **IK07**

## Up LED

Tradizionale/Autodiagnosi  
Installazione a Plafone, binario trifase

### **Titanium Battery**

**Ricarica rapida:** L'Autonomia di un apparecchio di media potenza raggiunge l'80% in meno di 2h di ricarica

**Temperature estreme di esercizio:** -30°C ÷ +75°C

**Lunga Vita:** Con almeno 7.000 cicli di ricarica assicurati, raggiunge i 10 anni di vita utile.

**Massima sicurezza:** I materiali impiegati non reagiscono in caso di cortocircuito o altri eventi accidentali (umidità, perforazione, ecc...)

• Dimensioni (mm) •			
L	B	H	DV
213	83	20	20/30m

### TR - Up LED 824

IP40\*

Taglia	Cod Ordine	Versione	Autonomia	Flusso medio SE (lm)	Flusso medio SA (lm)	Imballo
S	<b>824S</b>	SE	2h	100	-	1/12
M	<b>824M</b>	SE	1,5h	150	-	1/12
L	<b>824L</b>	SE	1,5h	250	-	1/12
M	<b>824MSA</b>	SA	1,5h	150	100	1/12
L	<b>824LSA</b>	SA	1,5h	200	100	1/12

\*IP65, installando accessorio cod.4318

### TR - Up LED

W	Cod Ordine	Versione	Autonomia	Flusso medio SE (lm)	Flusso medio SA (lm)	Imballo
6-8	<b>4300</b>	SE	1h, 2h, 3h	240/140/95	-	1/12
11-24	<b>4301</b>	SE	1h, 2h, 3h	340/195/130	-	1/12
24-36	<b>4302</b>	SE	1h, 2h, 3h	450/240/170	-	1/12
11-24	<b>4303</b>	SA	1h, 2h, 3h	340/195/130	180	1/12
24-36	<b>4304</b>	SA	1h, 2h, 3h	450/240/170	240	1/12

### AT Opticom - Up LED

10 ANNI DI GARANZIA 

W	Cod Ordine	Versione	Autonomia	Flusso medio SE (lm)	Flusso medio SA (lm)	Imballo
11-24	<b>4370</b>	SE	1h, 1,5h, 2h, 3h, 8h	250/170/130/85/35	-	1/12
24-36	<b>4371</b>	SE	1h, 1,5h, 2h, 3h, 8h	450/305/230/155/65	-	1/12
11-24	<b>4372</b>	SA	1h, 1,5h, 2h, 3h, 8h	250/170/130/85/35	110	1/12
24-36	<b>4373</b>	SA	1h, 1,5h, 2h, 3h, 8h	450/305/230/155/65	200	1/12



**IP40** **IK07**

## Up LED Multi

Tradizionale/Autodiagnosi  
Installazione a Incasso

### **Titanium Battery**

**Ricarica rapida:** L'Autonomia di un apparecchio di media potenza raggiunge l'80% in meno di 2h di ricarica

**Temperature estreme di esercizio:** -30°C ÷ +75°C

**Lunga Vita:** Con almeno 7.000 cicli di ricarica assicurati, raggiunge i 10 anni di vita utile.

**Massima sicurezza:** I materiali impiegati non reagiscono in caso di cortocircuito o altri eventi accidentali (umidità, perforazione, ecc...)

• Dimensioni (mm) •			Foro
Ø	H		Ø
90	40		70÷80

### TR - Up LED Multi

W	Cod Ordine	Versione	Autonomia	Flusso medio SE (lm)	Flusso medio SA (lm)	Imballo
11-24	<b>4330</b>	SE	1h	180	-	1/6
11-24	<b>4331</b>	SE	3h	180	-	1/6

### AT Opticom - Up LED Multi

10 ANNI DI GARANZIA 

W	Cod Ordine	Versione	Autonomia	Flusso medio SE (lm)	Flusso medio SA (lm)	Imballo
11-24	<b>4390</b>	SE	1h, 1,5h, 2h, 3h, 8h	180/120/90/65/25	150	1/6
11-24	<b>4391</b>	SA	1h, 1,5h, 2h, 3h, 8h	180/120/90/65/25	150	1/6



**IP40** **IK05**  
**IP66** **IK07**

**GUSCIO IP66/IK07 cod. 4112**

## Completa LED

Tradizionale/Autodiagnosi  
Installazione a Plafone, incasso controsoffitto, bandiera

### Titanium Battery

**Ricarica rapida:** L'Autonomia di un apparecchio di media potenza raggiunge l'80% in meno di 2h di ricarica

**Temperature estreme di esercizio:** -30°C ÷ +75°C

**Lunga Vita:** Con almeno 7.000 cicli di ricarica assicurati, raggiunge i 10 anni di vita utile.

**Massima sicurezza:** I materiali impiegati non reagiscono in caso di cortocircuito o altri eventi accidentali (umidità, perforazione, ecc...)

• Dimensioni (mm) •			DV	DV
L	B	H	schermo	bandiera
294	126	34	15 m	20 m

### TR - Completa LED

W	Cod Ordine	Versione	Autonomia	Flusso medio SE (lm)	Flusso medio SA (lm)	Imballo
6	<b>4101</b>	SE	1h	70	-	1/6
8	<b>4102</b>	SE	1h	120	-	1/6
11	<b>4103</b>	SE	1h	140	-	1/6
11	<b>4105</b>	SA	1h	140	90	1/6
24	<b>4108</b>	SE	1h	225	-	1/6

### AT Opticom - Completa LED

**10 ANNI DI GARANZIA**

W	Cod Ordine	Versione	Autonomia	Flusso medio SE (lm)	Flusso medio SA (lm)	Imballo
8-11	<b>4200</b>	SE	1h, 1,5h, 2h, 3h,8h	150/100/75/55/25	-	1/6
11-24	<b>4201</b>	SE	1h, 1,5h, 2h, 3h,8h	250/170/130/85/35	-	1/6
24-36	<b>4202</b>	SE	1h, 1,5h, 2h, 3h,8h	450/305/230/156/65	-	1/6
11-24	<b>4203</b>	SA	1h, 1,5h, 2h, 3h,8h	250/170/130/85/35	110	1/6
24-36	<b>4204</b>	SA	1h, 1,5h, 2h, 3h,8h	450/305/230/156/65	200	1/6



**IP65** **IK05**

## Pratica 250 LED

Tradizionale/Autodiagnosi  
Installazione a plafone, incasso, sospensione, barra elettrificata

• Dimensioni (mm) •			
L	B	H	DV
300	138	55	24m

### TR - Pratica 250 LED

**5 ANNI DI GARANZIA**

W	Cod Ordine	Versione	Autonomia	Flusso medio SE (lm)	Flusso medio SA (lm)	Imballo
11-24	<b>250SE</b>	SE	1,5h, 3h	250/130	-	1/12
11-24	<b>250SA</b>	SA	1,5h, 3h	250/130	200	1/12

### AT - Pratica 250 LED

**5 ANNI DI GARANZIA**

W	Cod Ordine	Versione	Autonomia	Flusso medio SE (lm)	Flusso medio SA (lm)	Imballo
11-24	<b>250ATSE</b>	SE	1,5h, 3h	250/130	-	1/12
11-24	<b>250ATSA</b>	SA	1,5h, 3h	250/130	200	1/12



IP65 IK07

## Formula 65 LED

Tradizionale/Autodiagnosi  
Installazione a plafone, incasso, controsoffitto, bandiera

### Titanium Battery

**Ricarica rapida:** L'Autonomia di un apparecchio di media potenza raggiunge l'80% in meno di 2h di ricarica

**Temperature estreme di esercizio:** -30°C ÷ +75°C

**Lunga Vita:** Con almeno 7.000 cicli di ricarica assicurati, raggiunge i 10 anni di vita utile.

**Massima sicurezza:** I materiali impiegati non reagiscono in caso di cortocircuito o altri eventi accidentali (umidità, perforazione, ecc...)

• Dimensioni (mm) •			DV	DV
L	B	H	schermo	bandiera
354	152	48.5	25 m	28 m

### TR - Formula 65 LED GRANLUCE

5 ANNI DI GARANZIA

W	Cod Ordine	Versione	Autonomia	Flusso medio SE (lm)	Flusso medio SE (lm) ◇	Flusso medio SE (lm) ◇◇	Flusso medio SA (lm)	Imballo
24	19430	SE	1,5h	1100	-	-	-	1/12
24	19431	SA	1,5h	1100	-	-	-	1/12

### AT Ripara - Formula 65 LED GRANLUCE

5 ANNI DI GARANZIA

W	Cod Ordine	Versione	Autonomia	Flusso medio SE (lm)	Flusso medio SE (lm) ◇	Flusso medio SE (lm) ◇◇	Flusso medio SA (lm)	Imballo
24	19432	SE	1h, 1,5h, 3h*	1200/830/450	1200/830/450	2200/1650/900	-	1/12
24	19433	SE/SA/PS	1h, 1,5h, 3h*	1200/830/450	1200/830/450	2200/1650/900	1000	1/12

\* Le autonomie raddoppiano con l'aggiunta della batteria Autoripara se impostato l'apparecchio in Alta Durata  
◇ con Autoripara Alta durata ◇◇ con Autoripara Alto flusso

### AT Opticom - Formula 65 LED

10 ANNI DI GARANZIA

W	Cod Ordine	Versione	Autonomia	Flusso medio SE (lm)	Flusso medio SA (lm)	Imballo
8	19290	SE	1h, 1,5h, 2h, 3h, 8h	250/170/130/85/35	-	1/6
11	19291	SE	1h, 1,5h, 2h, 3h, 8h	315/210/160/110/45	-	1/6
24	19292	SE	1h, 1,5h, 2h, 3h, 8h	550/370/280/190/80	-	1/6
24GL	19293	SE	1h, 1,5h, 2h, 3h, 8h	800/540/410/280/115	-	1/6
11	19294	SE/SA	1h, 1,5h, 2h, 3h, 8h	315/210/160/110/45	130	1/6
24	19295	SE/SA	1h, 1,5h, 2h, 3h, 8h	550/370/280/190/80	150	1/6
24GL	19296	SE/SA	1h, 1,5h, 2h, 3h, 8h	800/540/410/280/115	200	1/6



IP65 IK07

## Ticinque LED

Tradizionale/Autodiagnosi  
Installazione a plafone

### • Dimensioni (mm) •

L	B	H	DV
549	147	43	25m

### TR - Ticinque LED GRANLUCE

W	Cod Ordine	Versione	Autonomia	Flusso medio SE (lm)	Flusso medio SE (lm) ◇	Flusso medio SE (lm) ◇◇	Flusso medio SA (lm)	Imballo
24	8590	SE	2h	800	-	-	-	1/6
24	8591	SA	2h	800	-	-	180	1/6

### AT - Ticinque LED GRANLUCE

W	Cod Ordine	Versione	Autonomia	Flusso medio SE (lm)	Flusso medio SA (lm)	Imballo
24	8592	SE	1-2-3h	1250/800/550	-	1/6
24	8593	SA	1-2-3h	1250/800/550	180	1/6



# Logica LED Ultimate

Autodiagnosi/Diagnosi Centralizzata  
Installazione a plafone, incasso, controsoffitto

## Titanium Battery

**Ricarica rapida:** L'Autonomia di un apparecchio di media potenza raggiunge l'80% in meno di 2h di ricarica

**Temperature estreme di esercizio:** -30°C ÷ +75°C

**Lunga Vita:** Con almeno 7.000 cicli di ricarica assicurati, raggiunge i 10 anni di vita utile.

**Massima sicurezza:** I materiali impiegati non reagiscono in caso di cortocircuito o altri eventi accidentali (umidità, perforazione, ecc...)

## AT Ripara - LG - Logica LED Ultimate

10 ANNI DI GARANZIA ULTIMATE

W	Cod Ordine	Versione	Autonomia	Flusso medio SE (lm)	Flusso medio SE (lm) ◇	Flusso medio SE (lm) ◇◇	Flusso medio SA (lm)	Imballo
24	19410	SE	1h, 1,5h, 3h*	1100/750/400	1100/750/400	2000/1500/800		1/6
24	19411	SA/PS	1h, 1,5h, 3h*	1100/750/400	1100/750/400	2000/1500/800	1000	1/6

• Dimensioni (mm) •				DV
L	B	H		
406	147	63		20

\* Le autonomie raddoppiano con l'aggiunta della batteria Autoripara se impostato l'apparecchio in Alta Durata  
◇ con Autoripara Alta durata ◇◇ con Autoripara Alto flusso

Con la funzione **Overtime** l'autonomia sale a oltre 10h con un decremento progressivo del flusso uscente, garantendo comunque il flusso nominale impostato



# Up LED Exit

Tradizionale/Autodiagnosi

Installazione a parete monofaccia, bandiera, controsoffitto, sospensione, binario trifase

## Titanium Battery

**Ricarica rapida:** L'Autonomia di un apparecchio di media potenza raggiunge l'80% in meno di 2h di ricarica

**Temperature estreme di esercizio:** -30°C ÷ +75°C

**Lunga Vita:** Con almeno 7.000 cicli di ricarica assicurati, raggiunge i 10 anni di vita utile.

**Massima sicurezza:** I materiali impiegati non reagiscono in caso di cortocircuito o altri eventi accidentali (umidità, perforazione, ecc...)

## TR - Up LED Exit

W	Cod Ordine	Versione	Distanza di visibilità DV (m)	Autonomia	Flusso medio SE (lm)	Flusso medio SA (lm)	Imballo
2	4320	SA	20	1h, 2h, 3h	-	-	1/6
3	4321	SA	30	1h, 2h, 3h	-	-	1/6
6	4322	SA	60	1h, 2h, 3h	-	-	1/6

## AT Opticom - Up LED Exit

10 ANNI DI GARANZIA

W	Cod Ordine	Versione	Distanza di visibilità DV (m)	Autonomia	Flusso medio SE (lm)	Flusso medio SA (lm)	Imballo
2	4380	SA	20	1h, 1,5h, 2h, 3h, 8h	-	-	1/6
3	4381	SA	30	1h, 1,5h, 2h, 3h, 8h	-	-	1/6

W	• Dimensioni (mm) •			DV
	L	B	H	
2	229	155	30	20m
3	329	205	30	30m
6	635	358	30	60m



# Inverter LED Plug&Light

Alimentatori Universali per Emergenza

## TR - Plug&Light

**Beghelli**

W *	Cod Ordine	Versione	Tensione LED	Autonomia	Imb. sing/multi
3,2	19358	SE/SA	20-60V	1h	1/12
3	19367	SE/SA	69-180V	1h	1/12

• Dimensioni (mm) •		
L	B	H
239	46	30



**IP20**

## Elettrinverter tubi fluorescenti

Alimentatori Universali per Emergenza

### TR - Elettrinverter

W *	Cod Ordine	Versione	Autonomia	Imb. sing/multi
18÷58	<b>8348</b>	SA	-	1/12

• Dimensioni (mm) •  
L B H

232 40 36



**3h IP40**

**COMPATIBILE CON TUTTE LE SERIE CIVILI**

## TuttiFrutti LED

Emergenza /Notturna

### TR - TuttiFrutti LED

W	Cod Ordine	Versione	Tipo	Autonomia	Flusso medio SE (lm)	Flusso medio SA (lm)	Imballo
0,7	<b>4607</b>	SE	TuttiFrutti2 - serie 503	2h	30	-	1/6
0,7	<b>4608</b>	SE/SA Touch	TuttiFrutti2 - serie 503	2h	50	0÷50	1/6
0,7	<b>4609</b>	SE	TuttiFrutti6 - serie 506	2h	70	-	1/24
0,7	<b>4610</b>	SE/SA Touch	TuttiFrutti6 - serie 506	2h	140	0÷140	1/24

Con la funzione **Overtime** implementata sulle versioni TOUCH l'autonomia sale a oltre 10h con un decremento progressivo del flusso uscente, garantendo comunque il flusso nominale per 1h



**IP40**

**PLACCA ESTETICA INCLUSA**

## Linea 500 LED

Emergenza /Notturna

### TR - Linea 500 LED

W	Cod Ordine	Versione	Tipo	Autonomia	Flusso medio SE (lm)	Flusso medio SA (lm)	Imballo
1	<b>4611</b>	SE	Linea 503	2h	60	-	1/12
1	<b>4612</b>	SE	Linea 506	1h	40	-	1/12



**ALTA EFFICIENZA**

• Dimensioni (mm) •				
L	B	H	H1	
595	595	8	19	

**ED** **IP20** **IP40** **IK05**

# Lens Panel LED

Plafone, Sospensione, M600

## Lens Panel LED - UGR <19 600x600 Beghelli

W *	Cod Ordine	Potenza LED W	Temp. colore	Resa Cromatica	Assorbimento max W	Flusso LED lm Tj=25°C	Flusso apparecchio (lm)	Efficienza Luminosa (lm/W)	Imb. singolo/multi
4x18	<b>LP418ED</b>	23	4000K	>80	25	3700	3400	136	1/3

## Lens Panel LED - UGR <19 300x1200 Beghelli

W *	Cod Ordine	Potenza LED W	Temp. colore	Resa Cromatica	Assorbimento max W	Flusso LED lm Tj=25°C	Flusso apparecchio (lm)	Efficienza Luminosa (lm/W)	Imb. singolo/multi
2x36	<b>LP236ED</b>	29	4000K	>80	32	5400	4500	140	1/3
2x58	<b>LP258ED</b>	46	4000K	>80	50	7100	6500	130	1/3



• Dimensioni (mm) •				
Tipo	L	B	H	
300x300	295	295	9	
600x600	595	595	9	
300x1200	295	1195	9	

**IP40** **IP65** **IK05**

# PaneLED

Plafone, Sospensione, M600

## PaneLED Modulo 600x600 elplast<sup>®</sup> BEGHELLI

W	Cod Ordine	Codice EAN	Assorb. W	Temp. colore	Resa Cromatica	Flusso LED (lm)	Flusso (lm)	Efficienza Luminosa (lm/W)	Imb. singolo/multi
38	<b>70010</b>	8002219713292	36	3000K	>80	3800	3000	83	1/5
38	<b>70011</b>	8002219713308	36	4000K	>80	3800	3000	83	1/5
45	<b>70021</b>	8002219718532	45	3000K	>80	5000	4200	93	1/5
45	<b>70022</b>	8002219718549	45	4000K	>80	5000	4200	93	1/5

## PaneLED Modulo 600x600 UGR<19

W	Cod Ordine	Codice EAN	Assorb. W	Temp. colore	Resa Cromatica	Flusso LED (lm)	Flusso (lm)	Efficienza Luminosa (lm/W)	Imb. singolo/multi
38	<b>70040</b>	8002219738004	36	3000K	>80	4000	2900	81	1
38	<b>70041</b>	8002219738011	36	4000K	>80	4200	3040	84	1
45	<b>70044</b>	8002219738042	45	3000K	>80	5700	4150	92	1
45	<b>70045</b>	8002219738059	45	4000K	>80	5800	4275	95	1

## PaneLED Modulo 1200x300 elplast<sup>®</sup> BEGHELLI

W	Cod Ordine	Codice EAN	Assorb. W	Temp. colore	Resa Cromatica	Flusso LED (lm)	Flusso (lm)	Efficienza Luminosa (lm/W)	Imb. singolo/multi
38	<b>70012</b>	8002219713315	36	3000K	>80	3800	3000	83	1/5
38	<b>70013</b>	8002219713322	36	4000K	>80	3800	3000	83	1/5
45	<b>70023</b>	8002219718556	45	3000K	>80	5000	4200	93	1/5
45	<b>70024</b>	8002219718563	45	4000K	>80	5000	4200	93	1/5

## PaneLED Modulo 1200x300 UGR<19

W	Cod Ordine	Codice EAN	Assorb. W	Temp. colore	Resa Cromatica	Flusso LED (lm)	Flusso (lm)	Efficienza Luminosa (lm/W)	Imb. singolo/multi
38	<b>70042</b>	8002219738028	36	3000K	>80	4000	2900	81	1
38	<b>70043</b>	8002219738035	36	4000K	>80	4200	3040	84	1
45	<b>70046</b>	8002219738066	45	3000K	>80	5700	4150	92	1
45	<b>70047</b>	8002219738073	45	4000K	>80	5900	4275	95	1



**SD** **IP40** **IK05**

## LED Panel SD

Installazione a plafone, Sospensione, M600

LED Panel SD										Beghelli
W *	Cod Ordine	Potenza LED W	Temp. colore	Resa Cromatica	Assorbimento max W	Flusso LED lm Tj=25°C	Flusso apparecchio (lm)	Efficienza Luminosa (lm/W)	Imb. sing/multi	
4x18	<b>418PSD</b>	32	4000K	>80	36	5500	4000	111	1	

• Dimensioni (mm) •		
L	B	H
595	595	9



**SD** **ED** **IP66** **IK09** **Ex**

## Acciaio LED

Installazione a plafone

ACCIAIO ECOLED										Beghelli
W *	Cod Ordine	Potenza LED W	Temp. colore	Resa Cromatica	Assorbimento max W	Flusso LED lm Tj=25°C	Flusso apparecchio (lm)	Efficienza Luminosa (lm/W)	Imb. sing/multi	
2x36	<b>A236ED</b>	34	4000K	>80	36	5400	4400	124	1	
2x58	<b>A258ED</b>	50	4000K	>80	52	8050	6400	122	1	

**ALTA EFFICIENZA**

• Dimensioni (mm) •		
L	B	H
1225	108	90

Apparecchio idoneo all'uso in aree con pericolo di esplosione per presenza di polveri e gas potenzialmente esplosivi (Zone O2 e Zone 22) secondo **Direttiva ATEX**

ACCIAIO ECOLED SD (Autodimmer per un risparmio energetico fino ad oltre l'80%)									
W *	Cod Ordine	Potenza LED W	Temp. colore	Resa Cromatica	Assorbimento max W	Flusso LED lm Tj=25°C	Flusso apparecchio (lm)	Efficienza Luminosa (lm/W)	Imb. sing/multi
1x36	<b>A136ESD</b>	15	4000K	>80	20	3150	2700	135	1
2x36	<b>A236ESD</b>	30	4000K	>80	35	5570	4700	135	1
1x58	<b>A158ESD</b>	23	4000K	>80	29	4400	3800	131	1
2x58	<b>A258ESD</b>	46	4000K	>80	52	8350	7000	135	1
2x80	<b>A280ESD</b>	68	4000K	>80	75/56	11800	9900	135	1



**SD** **ED** **IP65** **IK05**

## BS100 LED

Installazione a plafone

BS100 LED										Beghelli
W *	Cod Ordine	Potenza LED W	Temp. colore	Resa Cromatica	Assorbimento max W	Flusso LED lm Tj=25°C	Flusso apparecchio (lm)	Efficienza Luminosa (lm/W)	Imb. sing/multi	
2x18	<b>218ED</b>	18	4000K	>80	20	2900	2600	132	1	
2x36	<b>236ED</b>	36	4000K	>80	40	5800	5200	132	1	
2x58	<b>258ED</b>	47	4000K	>80	51	7700	6800	132	1	

**ALTA EFFICIENZA**

• Dimensioni (mm) •			
W	L	B	H
1x18, 2x18	671	1670	95
1x36, 2x36	1280	1670	95
1x58, 2x58	1581	1670	95
2x80	1581	1670	95

BS100 LED SD (Autodimmer per un risparmio energetico fino ad oltre l'80%)									
W *	Cod Ordine	Potenza LED W	Temp. colore	Resa Cromatica	Assorbimento max W	Flusso LED lm Tj=25°C	Flusso apparecchio (lm)	Efficienza Luminosa (lm/W)	Imb. sing/multi
1x18	<b>118SD</b>	9	4000K	>80	11	1900	1525	133	1
2x18	<b>218SD</b>	19	4000K	>80	22	3300	2750	127	1
1x36	<b>136SD</b>	21	4000K	>80	23	4000	3000	133	1
2x36	<b>236SD</b>	42	4000K	>80	46	7000	5500	121	1
1x58	<b>158SD</b>	29	4000K	>80	32	5000	4100	129	1
2x58	<b>258SD</b>	59	4000K	>80	64	9250	7500	117	1
2x80	<b>280SD</b>	68	4000K	>80	74	11000	8500	116	1





**IP65 IK05**

# Saving Stagna LED

Installazione a plafone

• Dimensioni (mm) •			
W	L	B	H
2x36, 2x58	1264	121	82

Saving Stagna LED										elplast <sup>®</sup> BEGHELLI	
W *	Cod Ordine	Codice EAN	Assorbimento W	Temp. colore	Resa Cromatica	Flusso LED lm Tj=25°C	Flusso apparecchio (lm)	Efficienza Luminosa (lm/W)	Imb. sing/ multi		
2x36	<b>72010</b>	8002219728968	34	4000K	>80	5050	4400	124	1/1		
2x58	<b>72011</b>	8002219728975	50	4000K	>80	7600	6400	122	1/1		

\* Potenza indicativa per il confronto con apparecchi a tubo fluorescente



**ED IP40 IK05**

# FUNZIONE³ LED

**3 MODALITA' DI INSTALLAZIONE** Installazione incasso, plafone, sospensione  
**3 TEMPERATURE COLORE SELEZIONABILI**  
**3 OTTICHE CONFIGURABILI: CONCENTRANTE, DIFFONDEnte, ASIMMETRICA**

• Dim (mm) •			
W	Ø	H	Foro Ø
2x26, 1x70	90	40	70÷80

Funzione³ LED - CCT Switch										Beghelli	
W *	Cod Ordine	Potenza LED W	Temp. colore	Resa Cromatica	Ass max W	Flusso LED lm Tj=25°C	Flusso apparecchio (lm)	Efficienza Luminosa (lm/W)	Imb. sing/ multi		
2x26	<b>226EDMC</b>	12	3000, 4000, 5000K	>90	13,5	1900	1500	110	1/8		
1x70	<b>170EDMC</b>	22	3000, 4000, 5000K	>90	24	3400	2700	110	1/8		

Funzione³ LED										Beghelli	
W *	Cod Ordine	Potenza LED W	Temp. colore	Resa Cromatica	Ass max W	Flusso LED lm Tj=25°C	Flusso apparecchio (lm)	Efficienza Luminosa (lm/W)	Imb. sing/ multi		
2x26	<b>226ED4</b>	12	4000	>90	13,5	1900	1500	110	1/8		
1x70	<b>170ED3</b>	22	3000	>90	24	3400	2700	110	1/8		

Concentrante UGR<19, Diffondente UGR<25



**IP20 IK05**

# X-Six LED

Downlite Incasso/Plafone

**3 TEMPERATURE COLORE SELEZIONABILI**  
**MOLLE PER INCASSO E CORNICE PLAFONE INCLUSI**

• Dimensioni (mm) •		
W	Ø	H
20	240	32

X-Six LED										elplast <sup>®</sup> BEGHELLI	
W	Cod Ordine	Codice EAN	Ass. W	Temperatura colore selezionabile	Resa Cromatica	Flusso LED (lm)	Flusso (lm)	Efficienza Luminosa (lm/W)	Imb. singolo/ multi		
20	<b>71060</b>	8002219743909	20	3000/4000/6500K	>80	2100	1600	80	1/20		



**IP42 IK05**

# Downlight Compact LED

Installazione a incasso

• Dim (mm) •			
W	Ø	H	Foro Ø
10	126	100	90
15	150	100	120
25	200	100	170
30	230	100	200

Downlight Compact LED										elplast <sup>®</sup> BEGHELLI	
W	Cod Ordine	Codice EAN	Assorbimento W	Temp. colore	Resa Cromatica	Flusso LED (lm)	Flusso (lm)	Efficienza Luminosa (lm/W)	Imb. singolo		
10	<b>71052</b>	8002219722713	10	3000K	>80	1350	900	90	1/12		
15	<b>71054</b>	8002219722737	15	3000K	>80	1800	1350	90	1/12		
25	<b>71056</b>	8002219722751	25	3000K	>80	3150	2250	90	1/12		
30	<b>71058</b>	8002219722775	30	3000K	>80	3600	2700	90	1/6		
10	<b>71053</b>	8002219722720	10	4000K	>80	1350	900	90	1/12		
15	<b>71055</b>	8002219722744	15	4000K	>80	1800	1350	90	1/12		
25	<b>71057</b>	8002219722768	25	4000K	>80	3150	2250	90	1/12		
30	<b>71059</b>	8002219722782	30	4000K	>80	3600	2700	90	1/6		



**IP42** **IK05**

# Downlight Ultra Compact LED

Installazione a incasso

W	• Dim (mm) •		Foro
	Ø	H	Ø
8	85	65	70

Downlight Ultra Compact LED										elplast <sup>®</sup> BEGHELLI	
W	Cod Ordine	Codice EAN	Assorbimento W	Temp. colore	Resa Cromatica	Flusso LED (lm)	Flusso (lm)	Efficienza Luminosa (lm/W)	Imb. singolo/multi		
8	<b>71050</b>	8002219722690	8	3000K	>80	1080	720	90	1/12		
8	<b>71051</b>	8002219722706	8	4000K	>80	1080	720	90	1/12		



**IP40**

# RegLED Eco

Reglette

W	• Dimensioni (mm) •		
	L	B	H
4	313	22	30
8	573	22	30
10	873	22	30
14	1173	22	30
18	1473	22	30

RegLED Eco										CON INTERRUOTORE		elplast <sup>®</sup> BEGHELLI	
W	Cod Ordine	Codice EAN	Assorbimento W	Temp. colore	Resa Cromatica	Flusso LED (lm)	Flusso (lm)	Efficienza Luminosa (lm/W)	Imb. singolo/multi				
4	<b>74040</b>	8002219713339	4	3000K	>80	350	300	75	1/10				
8	<b>74042</b>	8002219713353	8	3000K	>80	700	600	75	1/10				
10	<b>74044</b>	8002219713377	9,5	3000K	>80	880	750	79	1/10				
14	<b>74046</b>	8002219713391	13,5	3000K	>80	1240	1050	78	1/10				
18	<b>74048</b>	8002219713421	16,5	3000K	>80	1600	1350	82	1/10				
4	<b>74041</b>	8002219713346	4	4000K	>80	380	320	80	1/10				
8	<b>74043</b>	8002219713360	8	4000K	>80	750	640	80	1/10				
10	<b>74045</b>	8002219713384	9,5	4000K	>80	950	800	84	1/10				
14	<b>74047</b>	8002219713414	13,5	4000K	>80	1320	1120	83	1/10				
18	<b>74049</b>	8002219713438	16,5	4000K	>80	1700	1440	87	1/10				



**IP40**

# RegLED CCT

Reglette

**3 TEMPERATURE COLORE SELEZIONABILI**

W	• Dimensioni (mm) •		
	L	B	H
4	313	22	30
8	573	22	30
10	873	22	30
14	1173	22	30
18	1473	22	30

RegLED CCT										CON INTERRUOTORE		elplast <sup>®</sup> BEGHELLI	
W	Cod Ordine	Codice EAN	Assorbimento W	Temp. colore	Resa Cromatica	Flusso LED (lm)	Flusso (lm)	Efficienza Luminosa (lm/W)	Imb. singolo/multi				
4	<b>74075</b>	8002219743855	4	3000/4000/5000K	>80	400	340	85	1/10				
8	<b>74076</b>	8002219743862	8	3000/4000/5000K	>80	750	680	85	1/10				
10	<b>74077</b>	8002219743879	9,5	3000/4000/5000K	>80	950	850	90	1/10				
14	<b>74078</b>	8002219743886	13,5	3000/4000/5000K	>80	1320	1190	88	1/10				
18	<b>74079</b>	8002219743893	16,5	3000/4000/5000K	>80	1740	1530	93	1/10				



**IP65**

# Geo LED

Installazione a plafone

W	• Dim (mm) •	
	Ø	H
15	166	62
20	220	71

GEO LED						colore NERO		elplast <sup>®</sup> BEGHELLI	
W	Cod Ordine	Codice EAN	Assorbimento W	Temp. colore	Resa Cromatica	Flusso LED (lm)	Flusso (lm)	Efficienza Luminosa (lm/W)	Imb. singolo/multi
15	<b>75324</b>	8002219722751	15	3000K	>80	2025	1250	83	1/12
20	<b>75326</b>	8002219722775	20	3000K	>80	2700	1650	83	1/6
15	<b>75325</b>	8002219722768	15	4000K	>80	2025	1250	83	1/12
20	<b>75327</b>	8002219722782	20	4000K	>80	2700	1650	83	1/6
						colore BIANCO			
15	<b>75320</b>	8002219722713	15	3000K	>80	2025	1250	83	1/12
20	<b>75322</b>	8002219722737	20	3000K	>80	2700	1650	83	1/6
15	<b>75321</b>	8002219722720	15	4000K	>80	2025	1250	83	1/12
20	<b>75323</b>	8002219722744	20	4000K	>80	2700	1650	83	1/6



**IP65 IK08**

# LITE SEF LED

Proiettori da esterno

W	• Dimensioni (mm) •		
	L	B	H
10	115	108	26
20	153	132	27
30	178	152	28
50	223	188	28
100	291	240	30
200	439	346	56
300	529	415	55

Lite SEF LED								elplast <sup>®</sup> BEGHELLI	
W	Cod Ordine	Codice EAN	Assorbimento W	Temp. colore	Resa Cromatica	Flusso LED (lm)	Flusso (lm)	Efficienza Luminosa (lm/W)	Imb. singolo/multi
10	<b>86137</b>	8002219737403	10	4000K	>80	1200	900	85	1
20	<b>86138</b>	8002219737410	20	4000K	>80	2300	1800	90	1
30	<b>86139</b>	8002219737427	30	4000K	>80	3500	2700	83	1
50	<b>86140</b>	8002219737434	50	4000K	>80	5900	4500	84	1
100	<b>86141</b>	8002219737441	100	4000K	>80	12000	9000	85	1
200	<b>86142</b>	8002219737458	200	4000K	>80	23000	18000	83	1
300	<b>86143</b>	8002219737465	300	4000K	>80	35000	27000	80	1



**IP65 IK08**

# SEF Slim LED

Proiettori da esterno

**COLORE BIANCO, EXTRASOTTILE**

W	• Dimensioni (mm) •		
	L	B	H
10	130	92	26
10	180	130	31
10	180	130	31
10	290	208	40

SEF LED Slim								elplast <sup>®</sup> BEGHELLI	
W	Cod Ordine	Codice EAN	Assorbimento W	Temp. colore	Resa Cromatica	Flusso LED (lm)	Flusso (lm)	Efficienza Luminosa (lm/W)	Imb. singolo/multi
10	<b>86100</b>	8002219729637	10	3000K	>80	1150	850	85	1/20
20	<b>86101</b>	8002219729644	20	3000K	>80	2350	1800	90	1/10
30	<b>86102</b>	8002219729651	30	3000K	>80	3400	2500	83	1/10
50	<b>86103</b>	8002219729668	50	3000K	>80	5500	4200	84	1/5
10	<b>86105</b>	8002219729682	10	4000K	>80	1150	850	85	1/20
20	<b>86106</b>	8002219729699	20	4000K	>80	2350	1800	90	1/10
30	<b>86107</b>	8002219729705	30	4000K	>80	3400	2500	83	1/10
50	<b>86108</b>	8002219729712	50	4000K	>80	5500	4200	84	1/5



**IP65 IK08**

## X-Sef LED Sensor

Proiettori da esterno

**X-SEF LED SENSOR con sensore crepuscolare e di presenza**

**elplast**  
BEGHELLI

W	Cod Ordine	Codice EAN	Assorbimento W	Temp. colore	Resa Cromatica	Flusso LED (lm)	Flusso (lm)	Efficienza Luminosa (lm/W)	Imb. singolo/multi
10	<b>8740S</b>	8002219728807	10	4000K	>80	1100	900	90	1/10
20	<b>8741S</b>	8002219728821	17	4000K	>80	2100	1900	112	1/6
30	<b>8742S</b>	8002219728845	26	4000K	>80	2800	2650	102	1/6
50	<b>8743S</b>	8002219728869	49	4000K	>80	5060	4500	92	1/5

• Dimensioni (mm) •			
W	L	B	H
10	154	134	61
20	184	184	69
30	184	184	69
50	221	221	82



**ED IK09**

## F30/50/70 LED

Proiettori da esterno

**OTTICA SIMMETRICA/ASIMMETRICA**

**F30/50/70 LED**

**Beghelli**

W *	Cod Ordine	Potenza LED W	Temp. colore	Resa Cromatica	Assorbimento max W	Flusso LED lm Tj=25°C	Flusso apparecchio (lm)	Efficienza Luminosa (lm/W)	Imb. sing/multi
30	<b>F30LED</b>	15	4000K	>80	17	2100	1800	110	1/8
50	<b>F50LED</b>	23	4000K	>80	26	3500	3000	110	1/8
70	<b>F70LED</b>	33	4000K	>80	37	4600	4000	110	1/8

• Dimensioni (mm) •			
W	L	B	H
30, 50, 70	190	173	75,5



**ED IP66 IK09**

## FH100/150/200 LED

Riflettori / Proiettori

**OTTICA SIMMETRICA/ASIMMETRICA  
PREDISPOSIZIONE INVERTER PLUG&LIGHT**

**FH100/150/200 LED**

**Beghelli**

W	Cod Ordine	Potenza LED W	Temp. colore	Resa Cromatica	Assorbimento max W	Flusso LED lm Tj=25°C	Flusso apparecchio (lm)	Efficienza Luminosa (lm/W)	Imb. sing/multi
100	<b>FH100ED</b>	45	4000	>80	50	7400	6450	128	1
* 150	<b>FH150ED</b>	68	4000	>80	76	11200	9700	128	1
* 200	<b>FH200ED</b>	91	4000	>80	101	15000	12900	128	1

• Dimensioni (mm) •			
W	L	B	H
100,150, 200	323	319	116

\* Doppia accensione



**ED** **IP66** **IK09**

## FH300/400 LED

Riflettori / Proiettori

**OTTICA SIMMETRICA/ASIMMETRICA**  
**PREDISPOSIZIONE INVERTER PLUG&LIGHT**

### FH300/400 LED

**Beghelli**

W	Cod Ordine	Potenza LED W	Temp. colore	Resa Cromatica	Assorbimento max W	Flusso LED lm Tj=25°C	Flusso apparecchio (lm)	Efficienza Luminosa (lm/W)	Imb. sing/multi
* 300	<b>FH300ED</b>	136	4000K	>80	151	22500	19350	128	1
* 400	<b>FH400ED</b>	181	4000K	>80	202	30000	25800	128	1

\* Doppia accensione

• Dimensioni (mm) •			
W	L	B	H
300, 400	438	434	121



**SD** **IP66** **IK09**

## H250/400 LED, FH350 LED

Riflettori industriali

**OTTICA DIFFONDEnte**

### H250/400 LED, FH350 LED

**Beghelli**

W *	Cod Ordine	Potenza LED W	Temp. colore	Resa Cromatica	Assorbimento max W	Flusso LED lm Tj=25°C	Flusso apparecchio (lm)	Efficienza Luminosa (lm/W)	Imb. sing/multi
250	<b>H250SD</b>	110	4000	>80	119	18500	16000	134	1
350	* <b>FH350SD</b>	216	4000	>80	234	35000	30000	128	1
400	<b>H400SD</b>	216	4000	>80	234	35000	30000	128	1

\* utilizzabile sia come Riflettore che come Poiettore

• Dimensioni (mm) •			
W	L	B	H
250, 400	425	413	121



**IP65** **IK08**

## LITE HIGHBAY LED

Proiettori industriali - Sospensione

### LITE HIGHBAY LED

**elplast**  
BEGHELLI

W	Cod Ordine	Codice EAN	Assorbimento W	Temp. colore	Resa Cromatica	Flusso LED (lm)	Flusso (lm)	Efficienza Luminosa (lm/W)	Imb. singolo/multi
135	<b>76303</b>	8002219737649	135	4000K	>80	17000	13000	96	1
200	<b>76304</b>	8002219737656	200	4000K	>80	26000	20000	100	1

• Dimensioni (mm) •		
W	Ø	H
135	340	106
200	400	121

## Listino analitico

per codice

Cod. ord.	pag.	prezzo	Cod. ord.	pag.	prezzo	Cod. ord.	pag.	prezzo	Cod. ord.	pag.	prezzo
F30LED	12	59,90	218ED	8	77,64	4611	6	27,90	70062	7	193,92
F50LED	12	74,90	218SD	8	117,36	4612	6	36,90	70063	7	193,92
F70LED	12	89,90	226EDMC	9	59,00	8348	6	60,66	70064	7	226,66
FH100ED	12	127,90	236ED	8	87,35	8590	4	101,60	70065	7	226,66
118SD	8	110,60	236SD	8	133,62	8591	4	122,12	70066	7	231,70
136SD	8	123,34	250ATSA	3	73,90	8592	4	177,54	70067	7	231,70
A136ESD	8	133,15	250ATSE	3	64,90	8593	4	221,66	71050	10	25,65
FH150ED	12	147,90	250SA	3	64,80	86100	11	43,07	71051	10	25,65
A158ESD	8	140,20	250SE	3	97,05	86101	11	71,44	71052	9	25,65
158SD	8	135,14	258ED	8	97,05	86102	11	114,52	71053	9	25,65
170EDMC	9	67,90	258SD	8	148,86	86103	11	157,59	71054	9	42,95
FH200ED	12	170,90	280SD	8	202,21	86105	11	43,07	71055	9	42,95
A236ED	8	99,66	4101	3	69,72	86106	11	71,44	71056	9	45,83
A236ESD	8	151,47	4102	3	81,98	86107	11	114,52	71057	9	45,83
LP236ED	7	88,77	4103	3	93,35	86108	11	157,59	71058	9	51,88
H250SD	13	507,69	4105	3	148,59	86137	11	16,37	71059	9	51,88
A258ED	8	107,48	4108	3	102,19	86138	11	25,18	71060	9	41,15
A258ESD	8	168,38	4200	3	109,58	86139	11	37,78	72010	9	86,15
A280ESD	8	212,49	4201	3	127,67	86140	11	62,96	72011	9	100,86
LP258ED	7	107,93	4202	3	176,63	86141	11	125,93	74040	10	27,32
FH300ED	13	252,90	4203	3	202,28	86142	11	251,85	74041	10	27,32
FH400ED	13	298,90	4204	3	241,75	86143	11	377,78	74042	10	36,06
H400SD	13	670,53	4300	2	82,68	8740S	12	57,78	74043	10	36,06
418PSD	8	161,38	4301	2	108,86	8741S	12	86,15	74044	10	41,52
LP418ED	7	59,39	4302	2	129,80	8742S	12	94,55	74045	10	41,52
824L	2	69,47	4303	2	172,71	8743S	12	115,57	74046	10	43,71
824LSA	2	109,44	4304	2	193,65	70040	7	75,55	74047	10	43,71
824M	2	57,89	4320	5	124,57	70041	7	75,55	74048	10	56,81
824MSA	2	86,27	4321	5	135,03	70042	7	80,59	74049	10	56,81
824S	2	51,18	4322	5	662,00	70043	7	80,59	74075	10	16,46
19290	4	149,40	4330	2	93,16	70044	7	93,19	74076	10	19,20
19291	4	162,81	4331	2	103,63	70045	7	93,19	74077	10	24,69
19292	4	235,83	4370	2	144,76	70046	7	98,23	74078	10	30,18
19293	4	294,05	4371	2	198,21	70047	7	98,23	74079	10	32,92
19294	4	254,58	4372	2	225,96	70050	7	105,77	75320	11	39,77
19295	4	300,96	4373	2	278,26	70051	7	105,77	75321	11	39,77
19296	4	364,11	4380	5	164,87	70052	7	110,81	75322	11	45,83
19358	5	70,81	4381	5	175,30	70053	7	110,81	75323	11	45,83
19410	5	277,77	4390	2	124,65	70054	7	146,07	75324	11	39,77
19411	5	312,49	4391	2	196,36	70055	7	146,07	75325	11	39,77
19430	4	94,68	4607	6	48,35	70056	7	151,11	75326	11	45,83
19431	4	103,93	4608	6	97,69	70057	7	151,11	75327	11	45,83
19432	4	148,15	4609	6	61,18	70060	7	188,89	76303	13	251,85
19433	4	159,72	4610	6	132,22	70061	7	188,89	76304	13	352,59



ILLUMINAZIONE L'essenziale  
LED

EMERGENZA

805.215.000

© Copyright 06/2018



**Beghelli**

BEGHELLI S.p.A. - Via Mozzeghine 13/15 - 40053 Valsamoggia località Monteveglio  
Bologna - Italy - Tel. +39 051 9660411 - Fax +39 051 9660444 - [www.beghelli.com](http://www.beghelli.com)