



Lungalargaluze LED

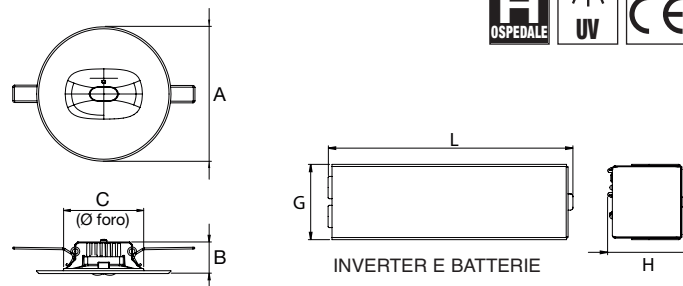
Emergenza LED

Apparecchio per illuminazione di emergenza ad elevate prestazioni con kit di lenti speciali in PMMA ad elevata trasparenza, sia per versione Lungaluce che Largaluze, in dotazione, per ottenere differenti dimensioni della superficie illuminata. Ogni lente prevede in dotazione una mascherina estetica in policarbonato bianco con sistema di bloccaggio per varie tipologie di controsoffitto. Led ad alta efficienza, corpo con dissipatore integrato in alluminio pressofuso.

CARATTERISTICHE GENERALI

Potenza**	24 W
Alimentazione	230Vac ± 10% 50Hz
Funzionamento	HT, Permanente (SA)/Non Permanente (SE)/Pubblico spettacolo (PS) selezionabile con DIP switch nelle versioni LG e LGFM
Conformità	UNI 11222, EN 60598-1, EN 60598-2-2, EN 60598-2-22, CEI EN 62471
Grado di protezione	IP42
Autonomia	1h, 2h, 3h selezionabile da DIP switch nelle versioni LG e LGFM
Temp. ambiente	0°C ÷ +40°C
Installazioni	controsoffitto, incasso
Corpo	Polycarbonato bianco RAL 9010
Ottica	lenti in PMMA ad elevata trasparenza
Sorgente luminosa	LED

** Potenza indicativa per il confronto con apparecchi a tubo fluorescente



Potenza**	• Dimensioni (mm) •					
W	A	B	C	L	G	H
24	120	28	80 ±100	204	63	46

** Potenza indicativa per il confronto con apparecchi a tubo fluorescente

Accessori

in dotazione

Cod. Ordine	Descrizione
-	LENTE LUNGALUCE CON COVER
-	LENTE LARGALUCE CON COVER

AT Autotest

W**	Cod. Ordine	Descrizione	Versione	Autonomia	Batteria	n° LED	Flusso* SE lm	Flusso* SA lm	Assorbimento W	Peso kg	Imballo
24	19331	L.LARG DW RC AT 24W SE 1N	SE	1h	NiCd 7.2V 0.75Ah	1	250	-	1	0,8	6

LG Logica

W**	Cod. Ordine	Descrizione	Versione	Autonomia	Batteria	n° LED	Flusso* SE lm	Flusso* SA lm	Assorbimento W	Peso kg	Imballo
24	19332	L.LARG DW RC LG 24W SE/SA/PS 1/2/3H	SE/SA/PS	1/2/3h	NiMH 7.2V 1.2Ah	1	250/190/165	165	1/6,5	0,8	6

LGFM Logica FM

W**	Cod. Ordine	Descrizione	Versione	Autonomia	Batteria	n° LED	Flusso* SE lm	Flusso* SA lm	Assorbimento W	Peso kg	Imballo
24	19333	L.LARG DW RC LGFM 24W SE/SA/PS 1/2/3H	SE/SA/PS	1/2/3h	NiMH 7.2V 1.2Ah	1	250/190/165	165	2/7,5	0,8	6

SLG

W**	Cod. Ordine	Descrizione	Versione	Autonomia	Batteria	n° LED	Flusso* SE lm	Flusso* SA lm	Assorbimento W	Peso kg	Imballo
24	17466	L.LARG DW RC SLG 24W	-	-	-	1	-	250	5,5	0,7	6

SICURO 24V

W**	Cod. Ordine	Descrizione	Versione	Autonomia	Batteria	n° LED	Flusso* SE lm	Flusso* SA lm	Assorbimento W	Peso kg	Imballo
24	17492	L.LARGA DWRC SY SLGS 24V	-	-	-	1	-	250	5,5	0,7	6
24	17493	L.LARGA DWRC ASY SLGS 24V	-	-	-	1	-	250	5,5	0,7	6
24	17872	L.LARGA DWRC SY SLGS 24V LS-UV	-	-	-	1	-	250	5,5	0,7	6
24	17873	L.LARGA DWRC ASY SLGS 24V LS-UV	-	-	-	1	-	250	5,5	0,7	6

HT Alimentazione da tensione di rete (ca 230V 50 Hz - cc 216V)

W**	Cod. Ordine	Descrizione	Versione	Autonomia	Batteria	n° LED	Flusso* SE lm	Flusso* SA lm	Assorbimento W	Peso kg	Imballo
24	19330	L.LARG DW RC HT 24W	-	-	-	1	-	250	5,5	0,7	6

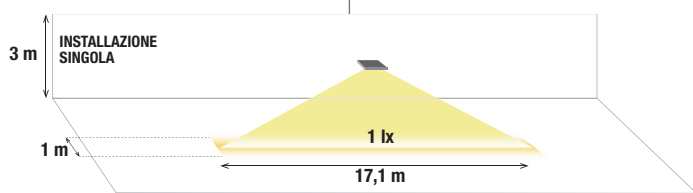
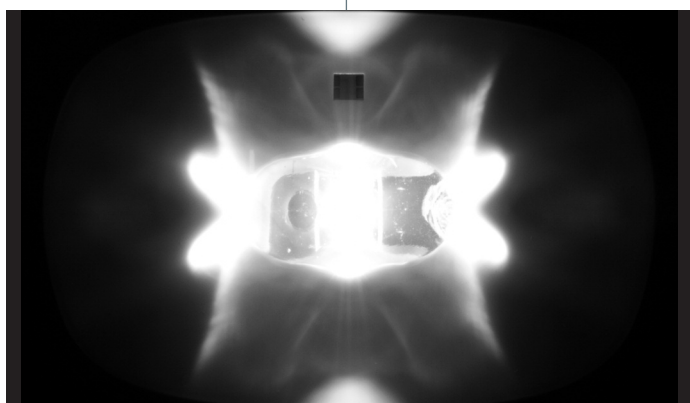
* Flusso minimo garantito secondo EN 60598-2-22

LENTE	Lampade	Copertura
LUNGALUCE 3m	1	Copre una via di esodo di 17,1 m con 1 lux in mezzaria e >0,5 lux entro 1 m dalla mezzaria
	2	Interasse 18m fra le lampade coprono una via di esodo di 35,1 m con 1 lux in mezzaria e >0,5 lux entro 1 m dalla mezzaria
LARGALUCE 3m	1	Copre una superficie di 11,3m x 11,3m ad almeno 0,5lux ad eccezione di 0,5 m perimetrali
	4	Interasse 13,2m coprono una superficie di 24,5m x 24,5m ad almeno 0,5lux ad eccezione di 0,5 m perimetrali

Un apparecchio, più applicazioni

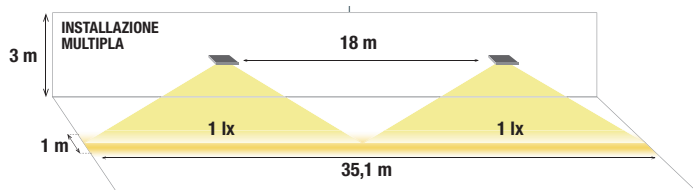


LENTE LUNGALUCE



Installazione singola

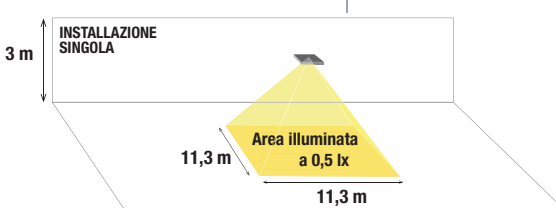
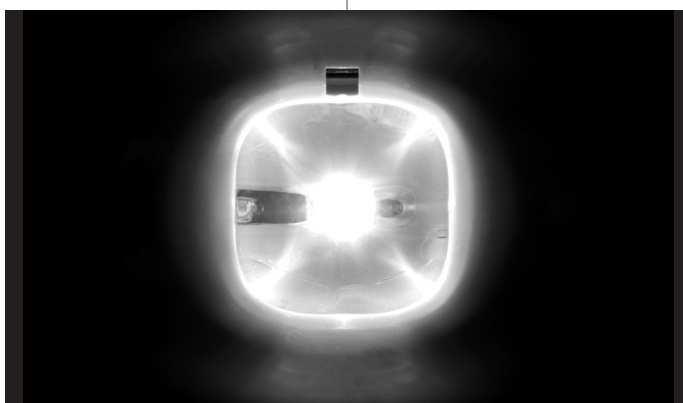
copre una via di esodo di 17,1m con 1 lux in mezzaria e > 0,5 entro 1m



Installazione multipla, interasse apparecchi 18 m

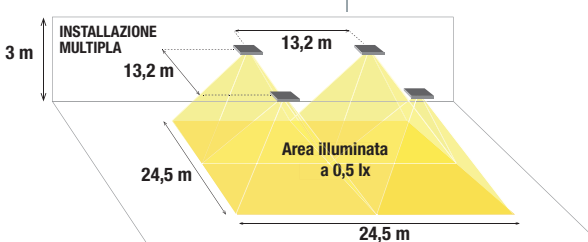
copre una via di esodo di 35,1m con 1 lux in mezzaria e > 0,5 entro 1m

LENTE LARGALUCE



Installazione singola

illumina una superficie di 11,3x11,3m a 0,5 lux (128 mq)



Installazione multipla, interasse apparecchi 13,2 m

illumina una superficie di 24,5x24,5m a 0,5 lux (600 mq)

installazione a 3 m dal suolo (autonomia 1h) - rendimento lente $\Phi=87\%$

installazione a 3 m dal suolo (autonomia 1h) - rendimento lente $\Phi=95\%$