

# Inverter LED Extreme



ULTIMATE

## CARATTERISTICHE GENERALI

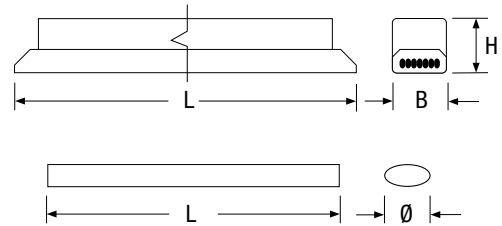
<b>Potenza max di uscita*</b>	15W
<b>Alimentazione</b>	230Vac 50Hz
<b>Funzionamento</b>	SA (Permanente), RM (rest mode con dispositivo di controllo opzionale cod. 12101)
<b>Conformità</b>	EN 61347-2-7, EN 61347-2-13, EN 61347-1, EN 62034
<b>Grado di protezione</b>	IP20 (in base all'apparecchio in cui viene installato), IP65
<b>Autonomia*</b>	45 min, 1h, 2h, 3h, 8h
<b>Tensione di uscita</b>	3V - 55V
<b>Corrente di picco di uscita</b>	500mA
<b>Tempo di ricarica</b>	24h
<b>Temp. ambiente</b>	-20° ÷ +50°C (Batteria LTO) -10° ÷ +60°C (Batteria LiFe) -20° ÷ +70°C (Inverter)
<b>Corrente di carica</b>	105mA
<b>LED di stato</b>	Bi-color
<b>Auto testart</b>	Compatibile con pulsante di test nella configurazione AT
<b>Corpo</b>	Polycarbonato

\* Con l'uso della batteria autoripara le autonomie raddoppiano e la potenza di 15W può essere mantenuta per un tempo di 1h e 30m

Alimentatore elettronico per illuminazione d'emergenza per l'accensione di moduli LED. Autonomia indipendente dalla lampada e selezionabile 1 ora, 2 ore, 3 ore e 8 ore.

Il controllo della corrente di uscita, con modulazione PWM a corrente di picco costante, permette di pilotare il modulo LED nel migliore dei modi evitando effetti di distorsione del flusso luminoso e della temperatura colore dei LED. Massima versatilità per un inverter LED. Tensione di uscita auto adattativa con riconoscimento automatico del carico. Potenza di uscita indipendente dal modulo LED collegato. La disconnessione tramite relè dell'alimentazione proveniente dal driver e del circuito LED fanno dell'Inverter LED Beghelli un prodotto universale compatibile con tutti driver. La versione LG, se non è raggiunta dal BUS provvede automaticamente all'autodiagnosi (AutoTest).

Disponibile nelle versioni con batteria LTO (10 anni di garanzia) e versioni con batteria LiFe (5 anni di garanzia) per l'impiego dell'inverter in ambienti termicamente estremi: -20÷+50°C per l'inverter con batteria LTO e -10 ÷ +60°C per quello con batteria LiFe. Disponibile una batteria supplementare (autoripara) per raddoppiare le autonomie mantenendo invariate le potenze col quale sarà possibile alimentare per 1h 30min a 15W un apparecchio di illuminazione in emergenza.



Batteria	Dimensioni Inverter (mm)			Dimensioni batteria (mm)			Peso max kg
	L	B	H	L	Ø	H	
LTO	232	30	26	198	37	19	0.3
LiFe	232	30	26	132	37	19	0.3

## Accessorio IP65



IP	Dimensioni Inverter (mm)			Peso max kg
	L	B	H	
65	301	139	55	0.8

## Accessori

da ordinare separatamente

Cod. Ord.	Descrizione
19375	MODULO LGFM INVERTER LED
19376	GUSCIO IP65
415439001*	BATTERIA AUTORIPARA LTO 14,4V 1,2Ah
415440001*	BATTERIA AUTORIPARA LiFe 12,8V 1,5Ah

\* Ogni Inverter è dotato di batteria.  
Per attivare il sistema e le caratteristiche Autoripara occorre ordinare la seconda batteria.

## ESEMPIO DI CALCOLO DEL FLUSSO DI BS 100 LED (SMART DRIVER)

L'Inverter LED è in grado di realizzare le massime prestazioni illuminotecniche ottenibili dall'apparecchio su cui è installato. Di seguito il metodo di calcolo e l'esempio per calcolare il dato di Flusso Nominale ottenibile in emergenza

$$\text{Flusso} = P \text{ inverter} \times \frac{F_n}{P_n} \quad \text{dove:}$$

P= Potenza nominale Inverter (nella versione 1h = 10W)  
 F<sub>n</sub>= Flusso nominale apparecchio (per BS100 LED = 7500lm)  
 P<sub>n</sub>= Potenza nominale dei LED (per BS100 LED = 59W)

Flusso in emergenza: 1271lm

Con Batteria Autoripara:

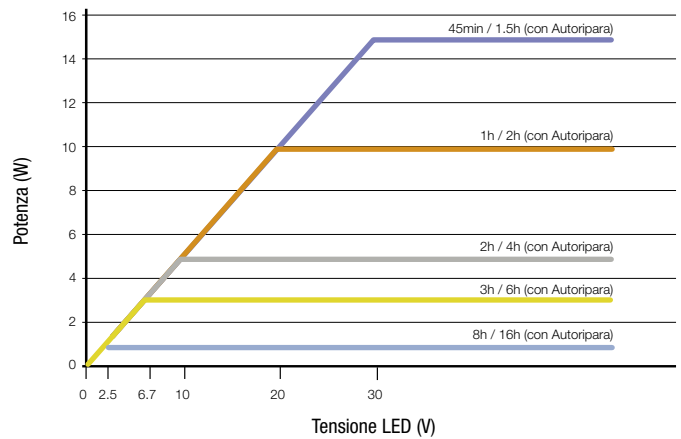
P = Potenza nominale Inverter (nella versione 1,5h = 15W)  
 F<sub>n</sub>= Flusso nominale apparecchio (per BS100 LED = 7500lm)  
 P<sub>n</sub>= Potenza nominale dei LED (per BS100 LED = 59W)

Flusso in emergenza: 1906lm



## ANDAMENTO DELLA POTENZA IN FUNZIONE DELLA TENSIONE DEI LED

La potenza di uscita è subordinata alla corrente massima di uscita di 500mA (es. l'inverter settato 1h di autonomia garantisce i 10W di uscita solo se usato per alimentare un gruppo led con V<sub>led</sub>>20Volt, sotto a tale tensione la potenza si riduce ed è descritta dal grafico.



## AT-LG

							Logica			
W	Cod. ord.	Descrizione	Controllo	Versione	Autonomia	Autonomia con batteria autoripara	Batteria	Assorb. max W	Imballo	
15**	<b>19390</b>	INVERTER EXT AT/LG 15W 55V 0,75-1-2-3-8h LTO	AT/LG	SA	0,75/1/2/3/8h	1,5/2/4/6/16h	LTO 14,4V 1,2Ah	2	1	
15**	<b>19391</b>	INVERTER EXT AT/LG 15W 55V 0,75-1-2-3-8h LiFe	AT/LG	SA	0,75/1/2/3/8h	1,5/2/4/6/16h	LiFe 12,8V 1,5Ah	2	1	

\*\* La potenza di 15W si ottiene impostando al minimo l'autonomia: 45min o 1h e 30m con batteria autoripara