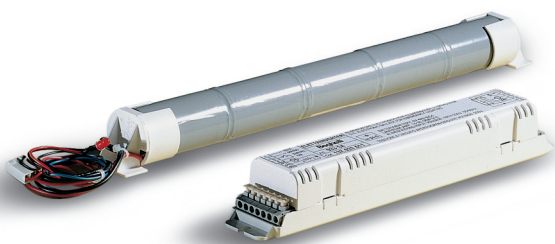


Elettrinverter



CARATTERISTICHE GENERALI

Potenze T5 15÷8 W
T8 18, 36, 58 W

Alimentazione 230Vac ± 10% 50Hz

Funzionamento Permanente (SA), non permanente (SE), RM

Conformità EN 61347-1, EN 61347-2-7

Grado di protezione secondo l'apparecchio in cui viene installato

Autonomia T5 1h - 1h15 - 1h30 - 2h - 2h30 - 3h - 4h
T8 1h - 1h15 - 1h30 - 2h - 2h30 - 3h - 4h

Temp. Ambiente 0 + 50°C (Batteria)
 -20 + 50°C (Inverter)

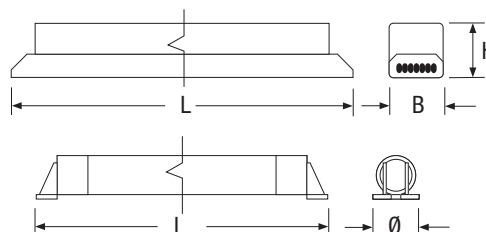
Max temperatura sul Box 70°C

Specifiche TR Alimentazione: 230V~50Hz
 Certificato per il funzionamento con tubi fluorescenti lineari da: 18, 36, 58W
 G13 (8348) 18, 36W G13 (8376)
 Frequenza di uscita nominale: con lampada 20kHz, senza lampada 50kHz
 Spia LED di attivazione del circuito di ricarica - Tempo di ricarica: max 24 ore
 Possibilità di collegare cavi con sezione da 0,75 a 1,5mm²
 Temperatura di controllo: Tc 50°C

AT, CT, CTOC Tensione di alimentazione: 230V~50Hz
 Costruito per il funzionamento con lampade fluorescenti con potenza compresa tra 18 e 58W
 Accumulatori: NiCd 6V 4Ah Temperatura di controllo: TC 50°C Temperatura ambiente: 0÷40°C
 Frequenza di uscita nominale: con lampada 20kHz, senza lampada 90kHz
 Spia LED di attivazione del circuito di ricarica - Tempo di ricarica: 12 ore

Corpo policarbonato

Alimentatore elettronico per illuminazione d'emergenza per lampade fluorescenti T5, T8 e fluorescenti Compatte. Si installa facilmente all'interno di plafoniere. Completo di batterie ermetiche ricaricabili con sistema di fissaggio brevettato. L'autonomia e il flusso luminoso in emergenza si adeguano automaticamente alla lampada collegata. Connessioni ad innesto rapido.



Cod. ord Inverter	Dimensioni Inverter (mm)			Dimensioni batteria (mm)	
	L	B	H	L	Ø
9056	270	40	36	370	37
9057	270	40	36	230	30
Lampada	14W	28W	35W	54W	80W
Fattore di flusso%	33	30	27	18	15
Autonomia	2h30'	1h45'	1h15'	1h45'	1h

Cod. ord Inverter	Dimensioni Inverter (mm)			Dimensioni batteria (mm)	
	L	B	H	L	Ø
2571	270	40	36	370	37
2572	270	40	36	370	37
Lampada	18W	36W	58W		
Fattore di flusso%		30	19	17	

Cod. ord Inverter	Dimensioni Inverter (mm)			Dimensioni batteria (mm)		
	L	B	H	L	Ø	
8333	232	40	36	345	37	
8334	232	40	36	345	33	
Lampada	28W	35W	39W	49W	54W	80W
Fattore di flusso%	30	30	20	25	15	12
Autonomia	1h30'	1h	1h30'	1h	1h	1h

Cod. ord Inverter	Dimensioni Inverter (mm)			Dimensioni batteria (mm)		
	L	B	H	L	Ø	
8206	232	40	36	208	37	
8207	232	40	36	208	33	
Lampada	14W	21W	24W			
Fattore di flusso%	30	29	20			
Autonomia	1h30'	1h	1h30'			

Cod. ord Inverter	Dimensioni Inverter (mm)			Dimensioni batteria (mm)		
	L	B	H	L	Ø	
8348	232	40	36	210	30	
8349	232	40	36	210	30	
Lampada	18W	36W	58W			
Fattore di flusso%	16	12	08			

Cod. ord Inverter	Dimensioni Inverter (mm)			Dimensioni batteria (mm)		
	L	B	H	L	Ø	
8376	232	40	36	235	30	
8377	232	40	36	235	30	
Lampada	36W	58W				
Fattore di flusso%	16	12				

Cod. ord Inverter	Dimensioni Inverter (mm)			Dimensioni batteria (mm)		
	L	B	H	L	Ø	
2551	270	40	36	400	37	
2542	270	40	36	400	37	
Lampada	18W	36W	58W			
Fattore di flusso%	30	19	17			

Cod. ord Inverter	Dimensioni Inverter (mm)			Dimensioni batteria (mm)		
	L	B	H	L	Ø	
2553	232	40	36	220	37	
2544	232	40	36	220	37	
Lampada	18W	36W	58W			
Fattore di flusso%	16	12	08			

CT
T5

Cod. ord Inverter	Dimensioni Inverter (mm)			Dimensioni batteria (mm)		
	L	B	H	L	Ø	
9058	270	40	36	338	37	
Lampada	14W	28W	35W	54W	80W	
Fattore di flusso%	33	30	27	18	15	
Autonomia	2h30'	1h45'	1h15'	1h45'	1h	

Cod. ord Inverter	Dimensioni Inverter (mm)			Dimensioni batteria (mm)		
	L	B	H	L	Ø	
2573	270	40	36	338	37	
Lampada	18W	36W	58W			
Fattore di flusso%	30	21	15			

Cod. ord Inverter	Dimensioni Inverter (mm)			Dimensioni batteria (mm)		
	L	B	H	L	Ø	
9055	270	40	36	338	37	
8776	270	40	36	338	37	
Lampada	14W	28W	35W	54W	80W	
Fattore di flusso%	33	30	27	18	15	
Autonomia	2h30'	1h45'	1h15'	1h45'	1h	

Cod. ord Inverter	Dimensioni Inverter (mm)			Dimensioni batteria (mm)		
	L	B	H	L	Ø	
8776	270	40	36	338	37	
Lampada	14W	28W	35W	54W	80W	
Fattore di flusso%	33	30	27	18	15	
Autonomia	4h30'	3h	2h30'	3h	2h30'	

Cod. ord Inverter	Dimensioni Inverter (mm)			Dimensioni batteria (mm)		
	L	B	H	L	Ø	
2574	270	40	36	338	37	
Lampada	18W	36W	58W			
Fattore di flusso%	25	21	15			

TR

Tradizionale - T5

W	Cod. Ordine	Descrizione	Versione	Batteria	Ass. max. W	Peso kg	Imballo
14÷24	8206	ELETRIN 933/14-24WSAT5	SA	NiCd 3.6V 4Ah	6	0.8	12
28÷80	8333	ELETRINV 933/28-80WSAT5	SA	NiCd 6V 4Ah	6	1.1	12
14÷24	8207	ELETRIN933/14-24WSA/RMT5	SA RM	NiCd 3.6V 4Ah	6	0.8	12
28÷80	8334	ELETRINV933/28-80WSA/RMT5	SA RM	NiCd 6V 4Ah	6	1.1	12

AT

Autotest - T5

W	Cod. Ordine	Descrizione	Versione	Batteria	Ass. max. W	Peso kg	Imballo
14÷80	9056	ELETT 935 AT 14-80 SA T5	SA	NiCd 6V 4Ah	7	1.2	12
14÷80	9057	ELETT 935 AT 14-80 SA/RM T5	SA RM	NiCd 6V 4Ah	7	1.4	12

CT

Centraltest - T5

W	Cod. Ordine	Descrizione	Versione	Batteria	Ass. max. W	Peso kg	Imballo
H 14÷80	9058	ELETT 935 CT 14-80 SA T5		SA NiCd 6V 4Ah	7	1.2	12

CTOC

Centraltest onde convogliate - T5

W	Cod. Ordine	Descrizione	Versione	Batteria	Ass. max. W	Peso kg	Imballo
14÷80	9055	ELETT 935 CTOC 14-80 SA T5	SA	NiCd 6V 4Ah	7	1.2	12
H 14÷80	8776	ELETT 935 CTOC 14-80 SA T5 7A ST	SA	NiCd 6V 7Ah	11	1.8	1

TR

Tradizionale T8

W	Cod. Ordine	Descrizione	Versione	Batteria	Ass. max. W	Peso kg	Imballo
18÷36	2565	933/18-36SE1	SE	NiCd 3.6V 1.8Ah	7	0.6	12
18÷40	2549	933.2/SE	SE	NiCd 6V 2Ah	7	0.7	12
18÷58	2553	933/18-58SE1	SE	NiCd 3.6V 4Ah	7	0.8	12
18÷65	2551	933.4/SE	SE	NiCd 6V 4Ah	7	1.0	12
18÷36	8376	834/18-36 4.8 SA	SA	NiCd 4.8V 1.7Ah	5	0.5	12
18÷36	2567	933/18-36SA1	SA	NiCd 3.6V 1.8Ah	7	0.6	12
18÷36	3526	833/18-36/SA1	SA	NiCd 3.6V 1.8Ah	7	0.6	12
18÷40	2540	933.2/SA	SA	NiCd 6V 2Ah	7	0.7	12
18÷58	8348	834/18-58 4.8 SA	SA	NiCd 4.8V 2.0Ah	5	0.5	12
18÷58	2544	933/18-58SA1	SA	NiCd 3.6V 4Ah	7	0.8	12
18÷58	3527	833/18-58/SA1	SA	NiCd 3.6V 4Ah	7	0.8	12
18÷65	2542	933.4/SA	SA	NiCd 6V 4Ah	7	1.0	12
36÷58	2561	933.7/SA	SA	NiCd 6V 7Ah	11	1.5	6
18÷36	2566	933/18-36SE1 RM	SE RM	NiCd 3.6V 1.8Ah	7	0.6	12
18÷40	2550	933.2/SE RM	SE RM	NiCd 6V 2Ah	7	0.8	12
18÷58	2554	933/18-58SE1 RM	SE RM	NiCd 3.6V 4Ah	7	0.8	12
18÷65	2552	933.4/SE RM	SE RM	NiCd 6V 4Ah	7	1.1	12
18÷36	2568	933/18-36SA1RM	SA RM	NiCd 3.6V 1.8Ah	7	0.6	12
18÷40	2541	933.2/SA RM	SA RM	NiCd 6V 2Ah	7	0.8	12
18÷58	8349	834/18-58 4.8 SA RM	SA RM	NiCd 4.8V 2.0Ah	5	0.5	12
18÷58	2545	933/18-58SA1RM	SA RM	NiCd 3.6V 4Ah	7	0.8	12
18÷65	2543	933.4/SA RM	SA RM	NiCd 6V 4Ah	7	1.0	12
36÷58	2562	933.7/SA RM	SA RM	NiCd 6V 7Ah	17	1.5	6

AT

Autotest -T8

W	Cod. Ordine	Descrizione	Versione	Batteria	Ass. max. W	Peso kg	Imballo
18÷58	2571	935.4AT 18-58SA	SA	NiCd 6V 4Ah	7	1.2	12
18÷58	2572	935.4AT 18-58SA/RM	SA RM	NiCd 6V 4Ah	7	1.2	12


CT

Centraltest - T8

W	Cod. Ordine	Descrizione	Versione	Batteria	Ass. max. W	Peso kg	Imballo
 18÷58	2573	935.4CT 18-58SA	SA	NiCd 6V 4Ah	7	1.2	12

CTOC

Centraltest onde convogliate - T8

W	Cod. Ordine	Descrizione	Versione	Batteria	Ass. max. W	Peso kg	Imballo
18÷58	2574	935.4CTOC 18-58SA	SA	NiCd 6V 4Ah	7	1.2	12
 18÷58	8774	935.4CTOC 18-58SA 7AH ST	SA	NiCd 6V 7Ah	11	1.8	1