



La staffa di derivazione che ti semplifica la vita

TUTTO LO SPAZIO CHE SERVE PER I CABLAGGI DELL'IMPIANTO EVITANDO ULTERIORI SCATOLE DI DERIVAZIONE

1 STAFFA DI DERIVAZIONE COMPATIBILE CON GLI APPARECCHI DELLA SERIE MODULA IP42-IP65

Staffa di derivazione idonea sia per il terziario che per installazioni industriali grazie all'accoppiamento con una guarnizione frontale per la tenuta con l'apparecchio.

2 TEMPI DI INSTALLAZIONE RIDOTTI FINO AL 50%

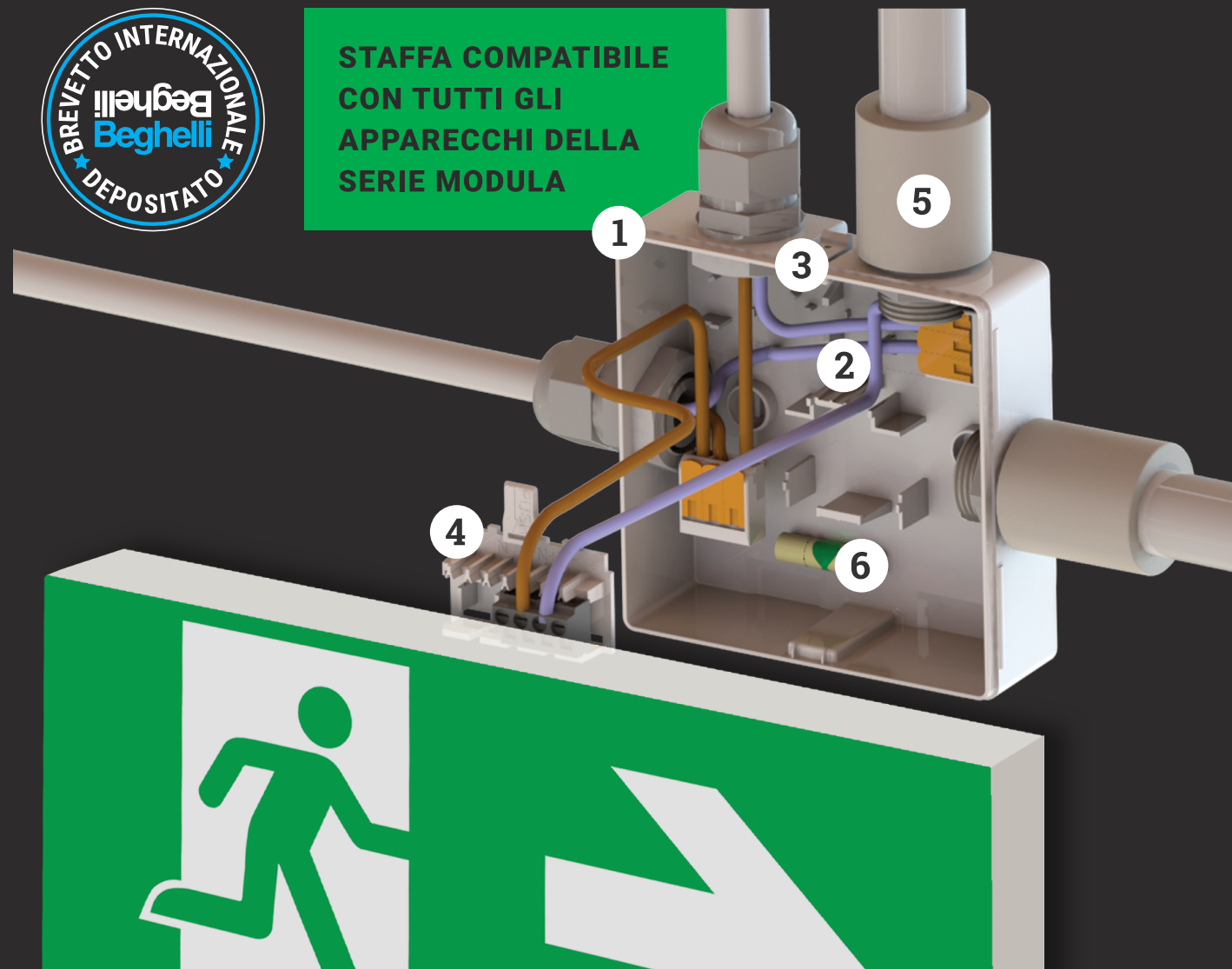
Le operazioni di installazione sono velocizzate grazie al sistema Modula Beghelli che anticipa e raggruppa le fasi di cablaggio, grazie alla scatola di derivazione integrata nella staffa Modula.

3 RAPIDA MANUTENZIONE

La staffa di derivazione è stata pensata per ridurre notevolmente i tempi di manutenzione, grazie ad un semplice ed efficace sistema di bloccaggio e sbloccaggio a scatto.



**STAFFA COMPATIBILE
CON TUTTI GLI
APPARECCHI DELLA
SERIE MODULA**



4 MORSETTIERA ESTRAIBILE

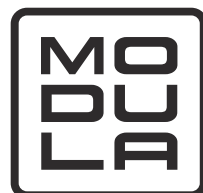
Il cablaggio dell'apparecchio è estremamente agevolato dalla morsettiera estraibile che semplifica la connessione dei cavi aumentando lo spazio di alloggiamento.

5 OGNI COLLEGAMENTO È PREVISTO

Possibilità di N°4 ingressi in prerottura per tubi e pressatubi commerciali di Ø 16mm e di Ø 20mm. Sono inoltre presenti N°4 ingressi per pressacavo M20 e N°4 canaline.

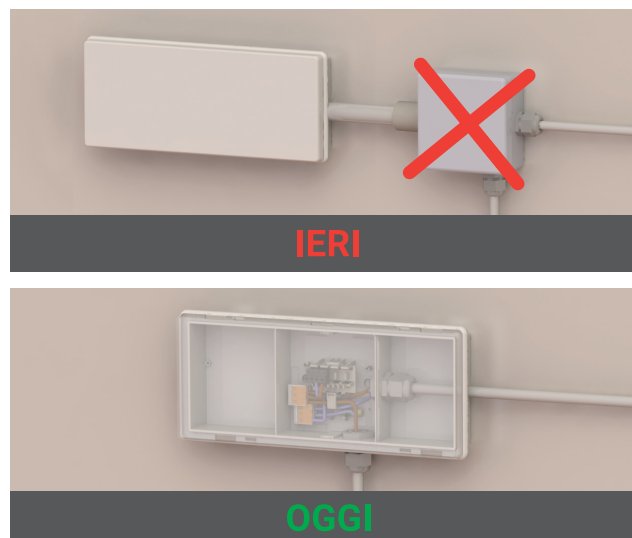
6 BOLLA DI LIVELLO INTEGRATA

In fase di installazione della staffa di derivazione è presente una bolla di livello integrata per velocizzare ulteriormente le operazioni di montaggio.



**Staffa rapida che
incorpora una scatola
di derivazione
multifunzione**

Il cuore del sistema **Modula Beghelli** è composto da una staffa rapida che incorpora un'evoluzione della scatola di derivazione tradizionale. L'accesso al vano tecnico dell'apparecchio è immediato e permette di gestire molteplici funzioni aggiuntive con estrema semplicità. Modula permette di effettuare comodamente qualsiasi cablaggio, compreso quello passante, e di collegarsi con tubi, pressacavo e canaline di ogni tipo. Ogni apparecchio è dotato di due staffe differenti, con vano interno di dimensioni e funzionalità calibrate, per utilizzo in ambienti industriali (IP65) o per il settore terziario (IP65 o IP42).



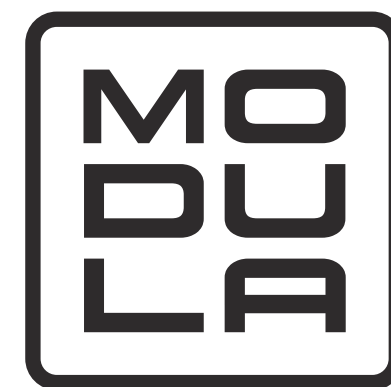
**CON MODULA BEGHELLI PUOI EVITARE L'UTILIZZO
DELLE TRADIZIONALI SCATOLE DI DERIVAZIONE**



VIDEO DI PRESENTAZIONE

Beghelli

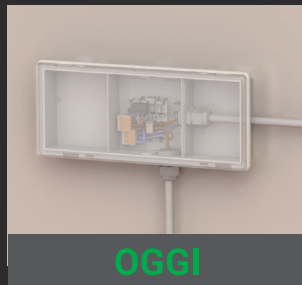
334.902.335



Beghelli

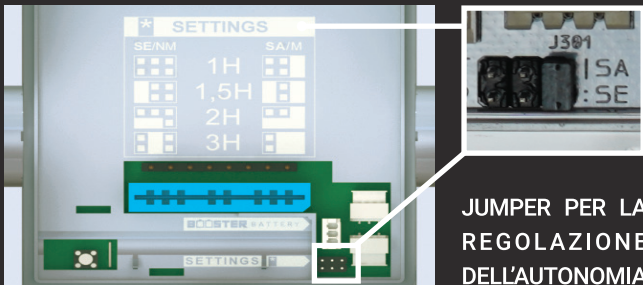
01 Staffa con scatola di derivazione incorporata

Il sistema che compone gli apparecchi della serie Modula Beghelli è composto da una staffa con connessione meccanica ed elettrica a scatto che incorpora un'evoluzione delle tradizionali scatole di derivazione per effettuare comodamente qualsiasi cablaggio, compreso quello passante.



02 Programmazione delle prestazioni "a vista"

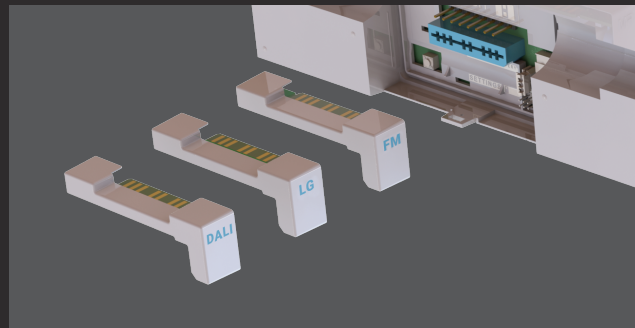
All'interno della staffa possono essere effettuate tutte le regolazioni necessarie senza dover aprire l'apparecchio: regolazione dell'autonomia (1h - 1,5h - 2h - 3h), del flusso luminoso emesso (compreso versioni HT) e la preimpostazione del tipo di funzionamento in emergenza (SE o SA).



JUMPER PER LA REGOLAZIONE DELL'AUTONOMIA

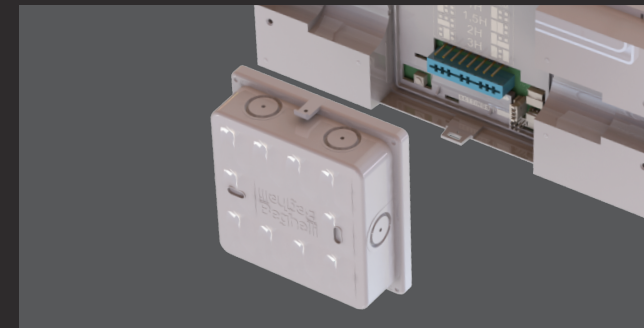
03 Modulo di comunicazione CT

Con lo stesso prodotto si può decidere di variare il sistema di comunicazione dati, inserendo il relativo modulo nella staffa di derivazione per passare da Cablecom a LG, LGFM o DALI, senza dover aprire l'apparecchio.



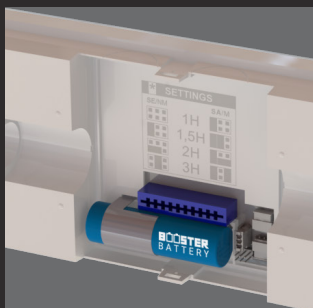
04 Modulo di sistema CTS

Con lo stesso prodotto si può decidere, integrando il modulo idoneo, di passare da sistema di controllo per apparecchi autoalimentati (CT) a sistema di controllo con batteria centralizzata (CTS).



05 Modulo energia e flussi

All'interno della staffa Modula si può aggiungere una batteria Booster che consente di aumentare il flusso luminoso fino ad un 50% in più, oppure, in alternativa, di sostituire la batteria integrata senza aprire l'apparecchio.



FINO AL 50% DI FLUSSO LUMINOSO IN PIÙ

BOOSTER BATTERY

06 Modulo SA

Gli apparecchi della serie Modula Beghelli consentono il cablaggio dell'alimentazione dedicata al funzionamento specifico in modalità SA: collegando l'alimentazione ad un interruttore si può comandare l'apparecchio manualmente come una tradizionale lampada da illuminazione.



MORSETTIERA SPECIFICA PER VERSIONE SA

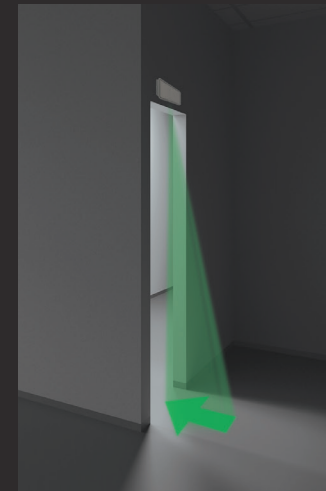
MODULA

Beghelli

07 Modulo Orma laser

La staffa Modula può integrare il Modulo Orma che proietta al suolo un pittogramma orientabile per indicare le vie di fuga. Il sistema comprende un microproiettore Laser a luce verde ad elevata intensità.

MODULO ORMA



08 Modulo Luce sopraporta

La staffa Modula può integrare anche un Modulo luce sopraporta, un microproiettore a luce bianca progettato per evidenziare la via di fuga sottostante l'apparecchio.

