

Atomic to oprawa do montażu na ścianie.

Korpus wykonany jest z anodowanego na szaro aluminium i stalowych zakończeń, z dyfuzorem wykonanym z matowego akrylu.

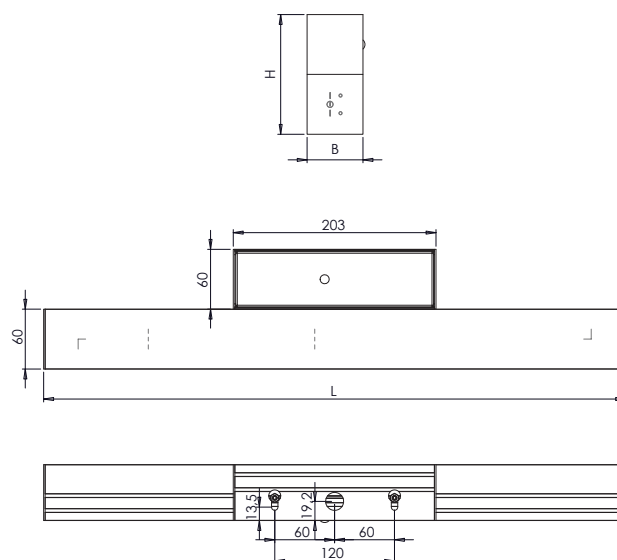
Stopień ochrony to IP40.

Doskonale pasuje do zastosowania w restauracjach, sklepach, hotelach oraz na korytarzach i klatkach schodowych.



CECHY PRODUKTU

Materiał	- obudowa: anodowane aluminium ze stalowymi zakończeniami - kolor: szary - klosz: mrożony
Stopień ochrony	IP40
Moc znamionowa	230V / 50Hz
Zasilanie	zasilacz LED
Montaż	na ścianie
Zastosowanie	restauracje, sklepy, hotele, korytarze, schody



Atomic LED - wall

Moc* W	Kod	Optyka	Temperatura barwowa K	CRI Ra	Pobór mocy Max W	Strumień świetlny lm	lm/W	LxBxH (mm)	Klasa energet.	Kg
2x36	A11-10052CM	mrożony klosz	4 000	> 80	40	3 483	87	1 207x56x120	A++	3,5

* Podana wartość mocy ma na celu szybkie porównanie jakiej oprawie świetłowodowej odpowiadają poszczególne oprawy diodowe.