

# Infinita

Beghelli

oświetlenie awaryjne



Bateria LTO

IP65

IK08

850°



+45°C  
-20°C



Strumień świetlny wynoszący nawet **1 700 lm**. **Nieskończony czas autonomii w trybie Infinity** (zmniejszony strumień).

Bezkonkurencyjnie szybkie ładowanie, 10-cio letnia żywotność oraz szeroki zakres pracy temperaturowej dla **akumulatorów tytanowych (LTO)**.



Optymalna wydajność przy zachowaniu do 34 m odległości montażowych, w obu wersjach montażu: na ścianie i na suficie.



Liczne wstępnie nawiercone wloty i akcesoria przyłączeniowe.

## Zastosowanie

Sektor przemysłowy, sektor usługowy.

## Charakterystyka produktu

**Zasilanie\*** 230VAC ± 10%, 50÷60Hz

**Montaż** Nastropowy, dostropowy, zwieszany, naścienny, do wbudowania w ścianę, naścienny boczny

**Czas ładowania** ≤ 3h dla akumulatorów LTO

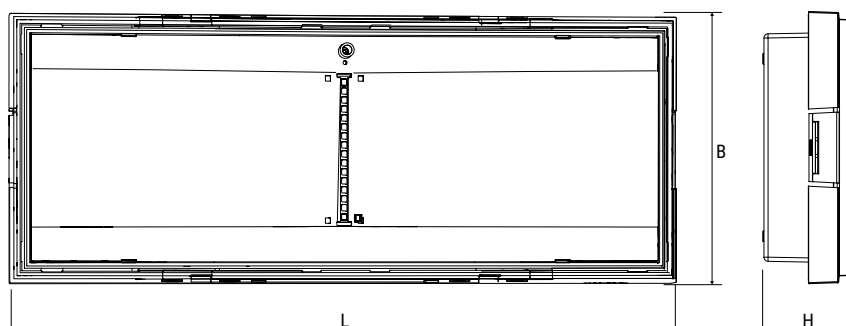
**Obudowa** Biały poliwęglan RAL 9003

**Układ optyczny** Soczewki PMMA, całkowite odbicie wewnętrzne

**Klosz** Przezroczysty poliwęglan

**Zgodność z Normami** EN 60598-1, EN 60598-2-2, EN 60598-2-22, UNI EN 1838, UNI 11222, EN 62034

\* Dla opraw pracujących w systemach LG230, LG24 oraz HT zasilanie jest zgodne z parametrami centralnych baterii

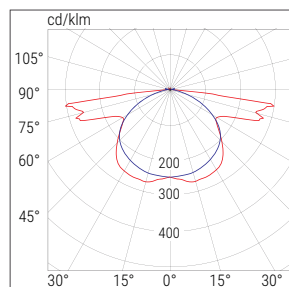


Wymiary mm			Widoczność piktogramu (DV)
L	B	H	
325	130	45	25m

## Natężenie oświetlenia na powierzchni zgodnie z PN-EN 1838

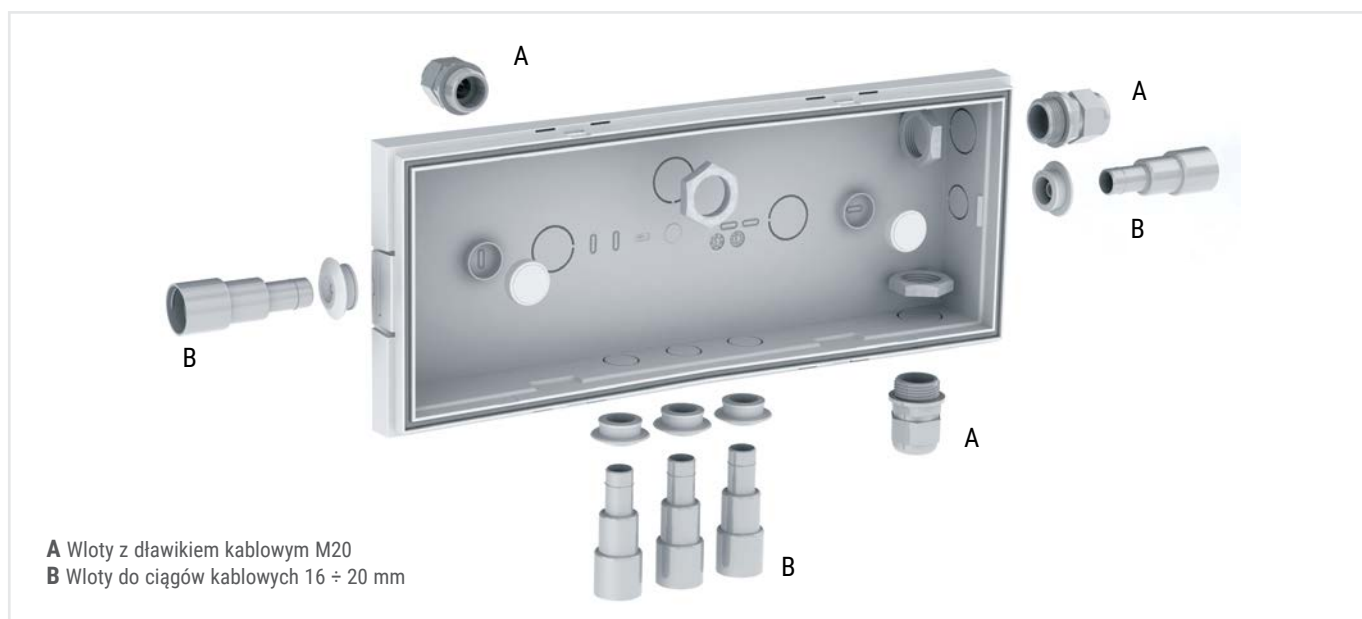
Wysokość montażu (m)	Odległość pomiędzy oprawami (m) DROGA EWAKUACYJNA		Odległość pomiędzy oprawami (m) STREFA OTWARTA	
	Ściana	Sufit	Ściana	Sufit
2.5	14	-	8x9	-
3	-	20	-	10x16
7	-	20	-	15x15
Natężenie >1lx mierzone na podłodze, w osi drogi ewakuacyjnej. Emax/Emin <40			Natężenie >0.5 lx mierzone na podłodze. Emax/Emin <40	
Obliczenia dla oprawy 19460 1000lm			Współczynnik utrzymania 0.8	

## INFINITA



■ C90-C270

■ C0-C180



	Kod	W*	Opis	Tryb pracy	Autonomia [h]	Akumulator	Strumień w trybie SE [lm]	AUTORIPARA - Strumień w trybie SE [lm]	Strumień w trybie SA [lm]		Moc DC	Moc AC	Waga [kg]	Ilość szt. / opakowanie	Certyfikat	
									SA	SE						
AT-CBL	19450	11	INFINITA RTI IP65 SE CBL LTO L	SE	1/1.5/ 2/3/8	4.8V 0.5Ah LTO	250/170/130/90/40	-	-	-	1W	0.6	1/6	AUTOTEST CENTR.		
	19451	24	INFINITA RTI IP65 SE CBL LTO XL	SE	1/1.5/2/3/8	4.8V 1.2Ah LTO	500/340/260/180/70	-	-	2.6W	0.6	1/6				
	19452	11	INFINITA RTI IP65 SA CBL LTO L	SA/SE	1/1.5/2/3/8	4.8V 0.5Ah LTO	250/170/130/90/40	-	90	1.8W	0.6	1/6				
	19453	24	INFINITA RTI IP65 SA CBL LTO XL	SA/SE	1/1.5/2/3/8	4.8V 1.2Ah LTO	500/340/260/180/70	-	250	4.8W	0.6	1/6				
	19454	24*	INFINITA RTI SE CBL LTO XL 700lm	SE	1/1.5/2/3/8	4.8V 1.2Ah LTO	700/500/400/250/100	-	-	2.6W	0.6	1/6				
	19455	24*	INFINITA RTI SA CBL LTO XL 700lm	SA/SE	1/1.5/2/3/8	4.8V 1.2Ah LTO	700/500/400/250/100	-	250	4.8W	0.6	1/6				
	19460	36	INFINITA GL RTI SA/SE CBL LTO	SA/SE	1/1.5/2/3/8	2x4.8V 1.2Ah LTO	1000/680/525/370/145	-	250	4.8W	0.6	1/6				
LG	19470	36	INFINITA ULTIMATE RTI SA/SE LTO	SA/SE/PS	1/1.5/3**	9.6V 1.2Ah LTO	1700/1150/620	850	13W	0.6	1/6	CENTRALTEST				
	LGFM	Samodzielne oprawy oświetleniowe z centralną diagnostyką radiową ze zintegrowanym Modułem 15037														
	DALI	Samodzielne oprawy oświetleniowe z scentralizowaną diagnostyką Dali ze zintegrowanym Modułem 15038														
LG230	31170	11	INFINITA RTI LGS230 SA/SE L						500	4.5W	8.6VA	0.6	1/6	CENTRALNA BATERIA		
	31171	24	INFINITA RTI LGS230 SA/SE XL						1500	15.1W	16.3VA	0.6	1/6			
LG24	32110	11	INFINITA RTI LGS24 SE L				500	-	3.9W	-	0.6	1/6	CENTRALNA BATERIA			
	32111	24	INFINITA RTI LGS24 SA/SE XL				500	1500	4.3W	16.1VA	0.6	1/6				
HT230	31174	11	INFINITA RTI HT L						500	4.5W	9VA	0.6	1	CENTRALNA BATERIA		
	31175	24	INFINITA RTI HT XL						1500	15.1W	16.1VA	0.6	1			

\* Podana wartość mocy ma na celu szybkie porównanie jakiej oprawie świetłkowej odpowiadają poszczególne oprawy diodowe.

\*\* Podany strumień i autonomia odnoszą się do oprawy ustawionej w trybie HIGH FLUX - przy ustawieniu LONG OPERATION TIME autonomia podwaja się, a strumień jest redukowany.

DALEJ >

oprawy oświetlenia awaryjnego

# Infinita

oświetlenie awaryjne

## AKCESORIA - w komplecie



**AR LTO 9.6V 1.2Ah BATTERY SYSTEM**  
Kompatybilny z oprawą 19470

Kod zam. **RA04**



**PRZEPUST KABLOWY 16/20 mm BIAŁY**  
Montaż z przewodem 16 lub Ø20 mm



**DŁAWNICA KABLOWA M20 Z WENTYLACJĄ**



**OKABLOWANIE 5-POLOWE**  
Tylko dla wersji HT230

Kod zam. **20155**



**MEMBRANA DŁAWNICY KABLOWEJ M16 IP65**



**NAKLEJKI STRZAŁKA W: LEWO/ PRAWO/ DÓŁ/ GÓRĘ**

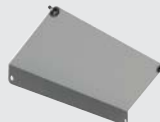
(W komplecie tylko w wersji SA)  
Kod zam. **4682**

## AKCESORIA - należy zamawiać oddzielnie



**PIKTOGRAM DWUSTRONNY MOCOWANY W MIEJSCU KŁOSZA**

Kod zam. **4681**



**WSPORNIK 45°**

Kod zam. **4685**



**PUZKA PODTYNKOWA**

Kod zam. **4683**



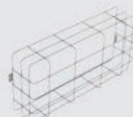
**ZWIEZAK RURKOWY**

250 - 500 - 1000 mm  
Kod zam. **4315** (250 mm) - **4316** (500 mm)  
**4317** (1000 mm)



**UCHWYT DO GIPS-KARTONU**

Kod zam. **4687**



**SIATKA OCHRONNA**

440x215x99 mm

Kod zam. **3912**



**UCHWYT DO MONTAŻU BOCZNEGO**

Kod zam. **4686**



**HAKI DO MONTAŻU ZWIEZANEGO**

Kod zam. **3723**



**OKABLOWANIE 5-POLOWE**  
Dla wszystkich wersji za wyjątkiem LG

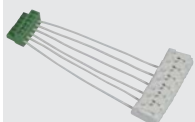
Kod zam. **20155**



**MODUŁ LGFM**  
Tylko dla wersji LG

Kod zam. **15037**

LGFM



**OKABLOWANIE 7-POLOWE**  
Tylko dla wersji LG

Kod zam. **20156**



**INTERFEJS DALI**  
Tylko dla wersji LG

Kod zam. **15038**

DALI



**URZĄDZENIE DO ZDALNEJ BLOKADY PRACY AWARYJNEJ - LG INIBIT**

RM tylko dla wersji LG  
Kod zam. **12101**

LG



oprawy oświetlenia awaryjnego