

Jednostka Centralna Logica SD LGFM



SD
LGFM
996 Urządzeń
IP20
+40°C
-20°C
GSM
WiFi
GPRS
SIM INCLUSA



Jednostka Centralna sterująca do opraw SD i oświetlenia awaryjnego LGFM, z radiowym sterowaniem oprawami, zintegrowanym modulem GSM i WiFi do zdalnego zarządzania systemem.



Jednostka Centralna umożliwia komunikację w jednym z kilku dostępnych protokołów, oferując jednocześnie zarządzanie awaryjnym, jak i podstawowym oświetleniem. Otrzymujemy możliwość zarządzania każdą oprawą oraz tworzenia lub uruchamiania scenariuszy świetlnych. Bezpieczna i stabilna transmisja radiowa dzięki sieci komunikacyjnej typu mesh, w której każda oprawa działa jako repeater dla następnej oprawy.

Zastosowanie

Przemysł, budynki użyteczności publicznej i komercyjne.

Charakterystyka produktu

Zasilanie 230 V_{AC} ±10%, 50÷60 Hz

Montaż na szynę DIN - szerokość 9 modułów

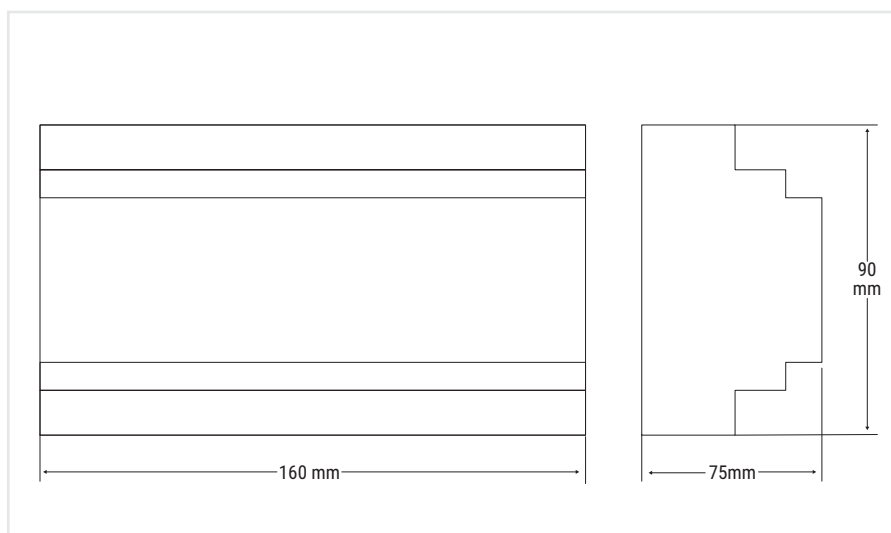
Zarządzanie do 996 urządzeń radiowych, którymi można sterować, w tym oprawami oświetlenia podstawowego i awaryjnego oraz urządzeniami automatyki budynkowej; jeśli podłączymy więcej niż jedną Jednostkę Centralną do chmury NuBe, liczba urządzeń, którymi można zarządzać, jest praktycznie nieskończona

Dostępne interfejsy SFH DSSS Radio Spread Spectrum na 16 kanałach, gniazdo UMTS 4G mini SD (w zestawie karta SIM), WiFi - tryb AccesPoint (AP) i tryb Client (STA), Ethernet, USB (2 porty), Bluetooth, RS485, RS232, 4 porty IN i 2 porty OUT

Oprogramowanie do zarządzania Aplikacja B.connect, NuBe, SD Manager, Logica visual

Karta pamięci Karta SD (brak w zestawie)

Zgodność z Normami EN60950-1, EN62034, EN50172, 2014/53/EU

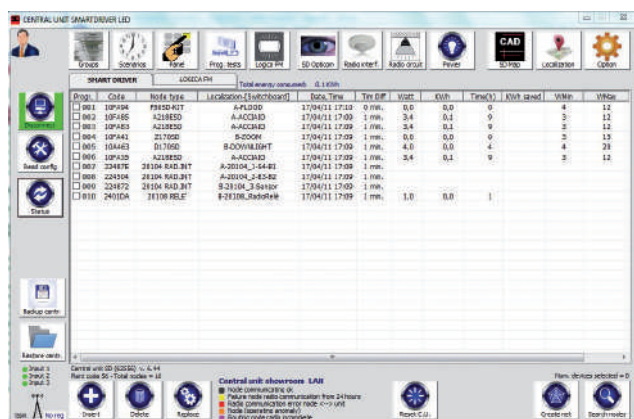


FUNKCJE: Pełna kontrola nad systemem oświetleniowym

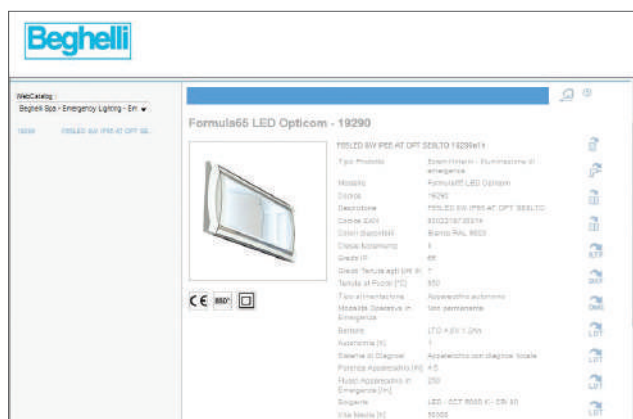
- Włączanie, wyłączenie i ściemnianie opraw.
- Zarządzanie i synchronizacja scenariuszy oświetleniowych w maksymalnie 256 grupach opraw.
- Ustawienie trybu pracy (stała jasność lub z czujnikiem AutoDimm).
- Diagnostyka.
- Pomiar chwilowego poboru mocy i energii.
- Kompatybilność z systemami oświetlenia awaryjnego SD i LGFM.
- Zarządzanie wszystkimi funkcjami urządzeń LGFM systemu awaryjnego, zgodnie z opisem w sekcji awaryjnej (druga część Katalogu Reverso).

SD MANAGER I E-KATALOG ON-LINE DO KONFIGURACJI I ZARZĄDZANIA SYSTEMAMI OŚWIETLENIA

SD manager to oprogramowanie przeznaczone do zarządzania oświetleniem podstawowym i systemami oświetlenia awaryjnego, zdolne do centralizacji wszystkich funkcji na komputerze PC. Oprogramowanie, za pośrednictwem Jednostki Centralnej Logica SD LGFM, może sterować systemem, zarówno w celu ustawienia parametrów nowego systemu, jak i konfiguracji istniejącego systemu z tworzeniem grup opraw, scenariuszy oświetleniowych i testowaniem dowolnego podłączonego systemu awaryjnego. Możliwe jest również tworzenie wizualizacji poprzez umieszczenie opraw na rzutach w formacie DWG, na którym uzyskamy pełny przegląd systemu.




Zrzut ekranu z panelem SD Manager pokazującym oprawy i ustawienia systemu. Inny widok umożliwia wyświetlanie opraw na rzucie DWG.



E-katalog na stronie beghelli.it jest zawsze aktualny, dzięki czemu możesz sprawdzić wszystkie parametry techniczne każdej oprawy i zobaczyć konkretne wartości fotometryczne.


Kod	Opis	Liczba opraw	Liczba modułów na szynę DIN	Waga [kg]	Liczba szt./opakowanie
 21102	JEDNOSTKA CENTRALNA SD LOGICA (w zestawie karta SIM)	996	9	0.6	1


AUTOMATYKA BUDYNKOWA - dostępne na życzenie



SD MANAGER

kod zam. **20109**





KABEL RS485/USB

(Dla kodu zamówieniowego 21102)

