

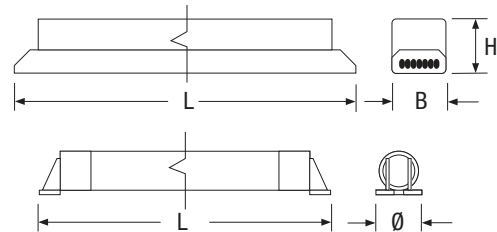
# Elettrinverter

Inwerter umożliwiający pracę w trybie awaryjnym oprawom wyposażonym w źródła światła typu T8, T5 oraz TCL. Dostarczany w komplecie z akumulatorem. Strumień świetlny oraz czas autonomii ustawiany jest automatycznie w zależności od typu i mocy zastosowanego w oprawie źródła światła.



## CECHY PRODUKTU

<b>Moc znamionowa</b>	<b>T5</b> 15 ÷ 8 W <b>T8</b> 18, 36, 58 W
<b>Zasilanie</b>	230Vac ± 10% 50Hz
<b>Tryb pracy</b>	Praca ciągła (SA), Praca awaryjna (SE), RM
<b>Zgodność z normami</b>	EN 61347-1, EN 61347-2-7
<b>Stopień ochrony</b>	w zależności od oprawy, w której został zamontowany
<b>Czas autonomii</b>	<b>T5</b> 1h - 1h15 - 1h30 - 2h - 2h30 - 3h - 4h <b>T8</b> 1h - 1h15 - 1h30 - 2h - 2h30 - 3h - 4h
<b>Temp. pracy</b>	0 + 50°C (Akumulator) -20 + 50°C (Inwerter)
<b>Max temperatura na obudowie</b>	70°C
<b>Specyfikacje TR</b>	Zasilanie: 230V~50Hz Certyfikowany do pracy tryb z liniowymi świetlówkami od: 18, 36, 58W G13 (8348) 18, 36W G13 (8376) Nominalna częstotliwość wyjściowa: z lampą 20 kHz, bez lampy 50 kHz Światło LED do aktywacji obwodu ładowania - Czas ładowania: maks. 24 godziny. Możliwość podłączenia przewodów o przekroju od 0,75 do 1,5 mm <sup>2</sup> Temperatura kontrolowana: 50 ° C
<b>Obudowa</b>	poliwęglan



Kod	Wymiary inwertera (mm)			Wymiary akumulatora (mm)	
	L	B	H	L	Ø
<b>8348</b>	232	40	36	210	30
<b>8349</b>	232	40	36	210	30
<b>Oprawa</b>	<b>18W</b>	<b>36W</b>	<b>58W</b>		
Strumień	16	12	08		
Czas autonomii	2h	1h	1h		

Kod	Wymiary inwertera (mm)			Wymiary akumulatora (mm)	
	L	B	H	L	Ø
<b>8376</b>	232	40	36	235	30
<b>8377</b>	232	40	36	235	30
<b>Oprawa</b>	<b>36W</b>	<b>58W</b>			
Strumień	16	12			
Czas autonomii	2h	1h			

Kod	Wymiary inwertera (mm)			Wymiary akumulatora (mm)		
	L	B	H	L	Ø	
<b>8333</b>	232	40	36	345	37	
<b>8334</b>	232	40	36	345	33	
<b>Oprawa</b>	<b>28W</b>	<b>35W</b>	<b>39W</b>	<b>49W</b>	<b>54W</b>	<b>80W</b>
Strumień	30	30	20	25	15	12
Czas autonomii	1h30'	1h	1h30'	1h	1h	1h

Kod	Wymiary inwertera (mm)			Wymiary akumulatora (mm)	
	L	B	H	L	Ø
<b>8206</b>	232	40	36	208	37
<b>8207</b>	232	40	36	208	33
<b>Oprawa</b>	<b>14W</b>	<b>21W</b>	<b>24W</b>		
Strumień	30	29	20		
Czas autonomii	1h30'	1h	1h30'		

Kod	Wymiary inwertera (mm)			Wymiary akumulatora (mm)	
	L	B	H	L	Ø
<b>2551</b>	270	40	36	400	37
<b>2542</b>	270	40	36	400	37
<b>Oprawa</b>	<b>18W</b>	<b>36W</b>	<b>58W</b>		
Strumień	30	19	17		
Czas autonomii	2h30'	1h30'	1h		

Kod	Wymiary inwertera (mm)			Wymiary akumulatora (mm)	
	L	B	H	L	Ø
<b>2553</b>	232	40	36	220	37
<b>2544</b>	232	40	36	220	37
<b>Oprawa</b>	<b>18W</b>	<b>36W</b>	<b>58W</b>		
Strumień	16	12	08		
Czas autonomii	2h	1h15'	1h		

Moc W	Kod	Opis	Tryb pracy	Typ akumulatora	Maks. zużycie energii W	Waga kg	Ilość szt./op.
14 ÷ 24	<b>8206</b>	ELETTRIN 933/14-24WSAT5	SA	NiCd 3.6V 4Ah	6	0.8	12
28 ÷ 80	<b>8333</b>	ELETTRINV 933/28-80WSAT5	SA	NiCd 6V 4Ah	6	1.1	12
14 ÷ 24	<b>8207</b>	ELETTRIN933/14-24WSA/RMT5	SA RM	NiCd 3.6V 4Ah	6	0.8	12
28 ÷ 80	<b>8334</b>	ELETTRINV933/28-80WSA/RMT5	SA RM	NiCd 6V 4Ah	6	1.1	12

Moc W	Kod	Opis	Tryb pracy	Typ akumulatora	Maks. zużycie energii W	Waga kg	Ilość szt./op.
18 ÷ 36	<b>2565</b>	933/18-36SE1	SE	NiCd 3.6V 1.8Ah	7	0.6	12
18 ÷ 40	<b>2549</b>	933.2/SE	SE	NiCd 6V 2Ah	7	0.7	12
18 ÷ 58	<b>2553</b>	933/18-58SE1	SE	NiCd 3.6V 4Ah	7	0.8	12
18 ÷ 65	<b>2551</b>	933.4/SE	SE	NiCd 6V 4Ah	7	1.0	12
18 ÷ 36	<b>8376</b>	834/18-36 4.8 SA	SA	NiCd 4.8V 1.7Ah	5	0.5	12
18 ÷ 36	<b>2567</b>	933/18-36SA1	SA	NiCd 3.6V 1.8Ah	7	0.6	12
18 ÷ 36	<b>3526</b>	833/18-36/SA1	SA	NiCd 3.6V 1.8Ah	7	0.6	12
18 ÷ 40	<b>2540</b>	933.2/SA	SA	NiCd 6V 2Ah	7	0.7	12
18 ÷ 58	<b>8348</b>	834/18-58 4.8 SA	SA	NiCd 4.8V 2.0Ah	5	0.5	12
18 ÷ 58	<b>2544</b>	933/18-58SA1	SA	NiCd 3.6V 4Ah	7	0.8	12
18 ÷ 58	<b>3527</b>	833/18-58/SA1	SA	NiCd 3.6V 4Ah	7	0.8	12
18 ÷ 65	<b>2542</b>	933.4/SA	SA	NiCd 6V 4Ah	7	1.0	12
36 ÷ 58	<b>2561</b>	933.7/SA	SA	NiCd 6V 7Ah	11	1.5	6
18 ÷ 36	<b>2566</b>	933/18-36SE1 RM	SE RM	NiCd 3.6V 1.8Ah	7	0.6	12
18 ÷ 40	<b>2550</b>	933.2/SE RM	SE RM	NiCd 6V 2Ah	7	0.8	12
18 ÷ 58	<b>2554</b>	933/18-58SE1 RM	SE RM	NiCd 3.6V 4Ah	7	0.8	12
18 ÷ 65	<b>2552</b>	933.4/SE RM	SE RM	NiCd 6V 4Ah	7	1.1	12
18 ÷ 36	<b>2568</b>	933/18-36SA1RM	SA RM	NiCd 3.6V 1.8Ah	7	0.6	12
18 ÷ 40	<b>2541</b>	933.2/SA RM	SA RM	NiCd 6V 2Ah	7	0.8	12
18 ÷ 58	<b>8349</b>	834/18-58 4.8 SA RM	SA RM	NiCd 4.8V 2.0Ah	5	0.5	12
18 ÷ 58	<b>2545</b>	933/18-58SA1RM	SA RM	NiCd 3.6V 4Ah	7	0.8	12
18 ÷ 65	<b>2543</b>	933.4/SA RM	SA RM	NiCd 6V 4Ah	7	1.0	12
36 ÷ 58	<b>2562</b>	933.7/SA RM	SA RM	NiCd 6V 7Ah	17	1.5	6

Parametry techniczne zawarte w katalogu opisują stan aktualny na dzień druku. Beghelli zastrzega sobie prawo do wprowadzania zmian. Skontaktuj się z autoryzowanym przedstawicielem Beghelli w celu uzyskania aktualnych danych.