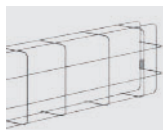


Acciaio

oświetlenie podstawowe

AKCESORIA - należy zamawiać oddzielnie



SIATKA OCHRONNA

kod zam. **8063** wersja M/L - 1700 x 291 x 135 mm

Uwagi dotyczące instalacji

Do montażu siatek ochrony dla oprawy zamontowanej na szynoprzewodzie należy zastosować: Wspornik **8063/1** dla wersji M - Wspornik **8063/2** dla wersji L

AUTOMATYKA - należy zamawiać oddzielnie



JEDNOSTKI CENTRALNE

SD LGFM - kod zam. **21102**
COMPACT SD LGFM - kod zam. **12128C**



INTERFEJS DALI

Kod zam.15024



NADAJNIK RADIOWY

kod zam. **20104**



INTERFEJS 1-10 V

kod zam. **15034**



MODUŁ KOMUNIKACJI RADIOWEJ

kod zam. **15022**



OPRAWA Z MODUŁEM AWARYJNYM - zasada tworzenia nowych kodów



OPRAWA	INDEKS	SYSTEM	INWERTER		CZAS AUTONOMII (h)	MOC LED (W)
A136ESD A236ESD A158ESD A258ESD A280ESD	PL1	STANDARD	19358	INV PLUG&LIGHT LED SE/SA 1H 20-60V SA/SE	1	3
	PL3	STANDARD	19359	INV PLUG&LIGHT LED SE/SA 3H 20-60V SA/SE	3	3
	LGL	AT/LOGICA BUS	19355L	INVERTER LED AT/LG AR 9W 55V LIFE	1/2/3	7/4/2
	LGFM	AT/LOGICA FM	19355L	INVERTER LED AT/LG AR 9W 55V LIFE	1/2/3	7/4/2
	ATLGGL	AT/LOGICA BUS GL*	19391	INVERTER GL AT/LG AR 15W 55V LIFE	1/2/3	10/5/3.5
	LGFMGL	AT/LOGICA FM GL*	19391	INVERTER GL AT/LG AR 15W 55V LIFE	1/2/3	10/5/3.5
	A230	CB SICURO 230 VDC	Parametry pracy w trybie awaryjnym są zależne od konfiguracji centralnej baterii			
LGS24	CB SICURO 24 VDC					
HT	CB VDC					

(*) GL - tryb pracy awaryjnej z wysokim strumieniem

Każda z opraw tej serii może występować w wykonaniu z modułem awaryjnym. Zmiana okablowania dokonywana jest w procesie produkcji. Przy zamówieniu należy stworzyć nowy kod, w zależności od wymaganego systemu monitoringu, w którym oprawa ma pracować, w następujący sposób: **KOD ZAMÓWIENIOWY OPRAWY + INDEKS INWERTERA** (dwie pierwsze kolumny z powyższej tabeli) np. aby zamówić oprawę Acciaio A236ESD pracującą w systemie Logica BUS z wysokim strumieniem (ATLGGL), należy dodać do kodu oprawy A236ESD indeks ATLGGL. Kod zamówieniowy oprawy z modułem awaryjnym to **A236ESDATLGGL**.

Metoda obliczania strumienia świetlnego oprawy z inwerterem, w trybie pracy awaryjnej, opisana jest na stronach 82-85 w części katalogu Reverso Emergency.

