

# H-PRO

oświetlenie podstawowe

Beghelli

nuBe



IP66

IK09

960°

SD DERATING\*  
+50°C \*\*  
-30°C

RD  
+50°C  
-30°C

WERSJA  
AWARYJNA  
+40°C  
0°C

\* DERATING - w górnym zakresie temperatury pracy, układ ochrony termicznej zasilacza może automatycznie zmniejszyć jego moc wyjściową.  
\*\* Istnieje możliwość wykonania oprawy w wersji do pracy w temperaturze +60°C. Szczegóły uzyskasz u lokalnych przedstawicieli Beghelli.



Wysoki strumień świetlny oprawy dochodzący do **39 000 lm**.



Dostępne wersje z: sensorem AutoDimm, zarządzaniem drogą radiową, regulowaniem rezystancyjnym, systemem 0-10V lub DALI.



Układy optyczne o trzech rozsyłach: wąskostrumieniowym, szerokostrumieniowym oraz eliptycznym.

## Zastosowanie

Przemysłowe hale produkcyjne i magazynowe, chłodnie, mroźnie.

## Charakterystyka produktu

### Zasilanie

93÷265 VAC - 50/60Hz 176÷250 VDC

**Zasilacz LED - MTBF w 25°C 100 000h**

**Stabilność strumienia świetlnego w czasie >70 000h (L80B20)**

**Stabilność temp. barwowej 3 SDCM**

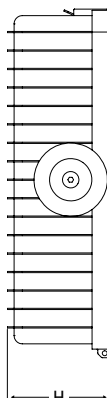
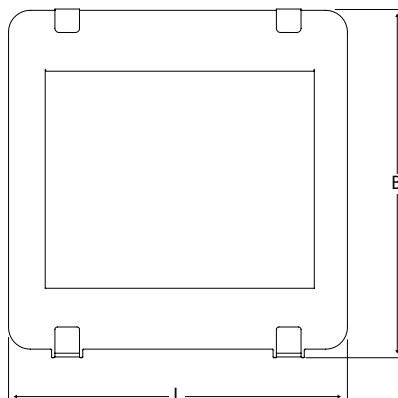
**Montaż** Nastropowy, zwieszany

**Obudowa** Ciśnieniowy odlew aluminium, malowana proszkowo lakierem poliesterowym, RAL 7040.

**Układ optyczny** Raster paraboliczny wykonany z polerowanego aluminium. Trzy rodzaje rozsyłu.

**Klosz** Hartowane szkło pryzmatyczne o grubości 4mm.

**Zgodność z Normami** EN 60598-1, EN 60598-2-1, EN 60598-2-22, DIN 18031-3, EN 62471 (bezpieczeństwo fotobiologiczne), 2014/53/EU

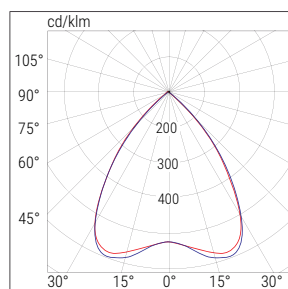
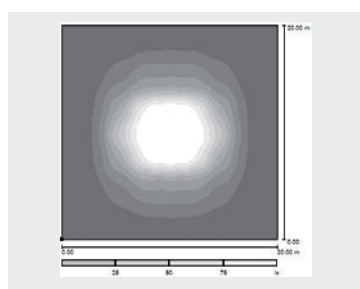


### Wymiary mm

L	B	H
436	434	121

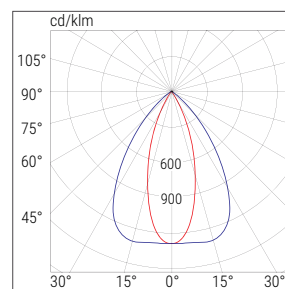
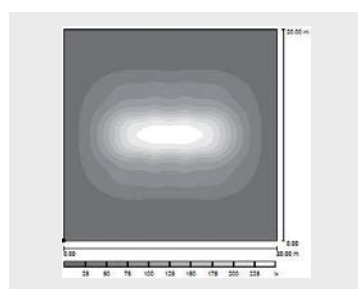
Parametry techniczne zawarte w katalogu opisują stan na dzień druku. Beghelli zastrzega sobie prawo do wprowadzania zmian. Skontaktuj się z autoryzowanym przedstawicielem Beghelli w celu uzyskania aktualnych danych.

## UKŁAD OPTYCZNY SZEROKOSTRUMIENIOWY



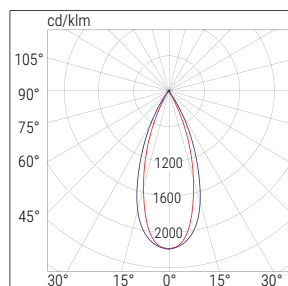
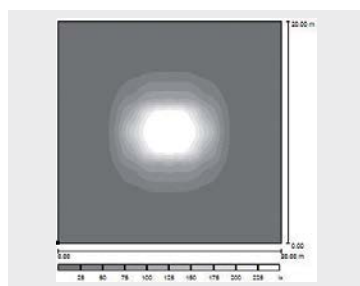
■ C90-C270 ■ C0-C180

## UKŁAD OPTYCZNY ELIPTYCZNY



■ C90-C270 ■ C0-C180

## UKŁAD OPTYCZNY WĄSKOSTRUMIENIOWY



■ C90-C270 ■ C0-C180

	Kod	Opis	Układ optyczny	Moc [W]	Temp. barwowa [K]	CRI	Strumień świetlny LED [lm] (Tj=25°C)	Strumień świetlny oprawy [lm]	Skuteczność świetlności [lm/W]	Waga [kg]	Ilość szt./opakowanie
<b>SD</b>	40839	RIF S 150W D SD 4K	SZEROKI	153	4000	>80	27000	22824	149	7.7	1
	40842	RIF S 150W C SD 4K	KONCENTRYCZNY	153	4000	>80	27000	21683	142	7.7	1
	40845	RIF S 150W E SD 4K	ELIPTYCZNY	153	4000	>80	27000	22140	145	7.7	1
	40848	RIF S 240W D SD 4K	SZEROKI	246	4000	>80	47000	38853	158	7.7	1
	40851	RIF S 240W C SD 4K	KONCENTRYCZNY	246	4000	>80	47000	38005	154	7.7	1
	40854	RIF S 240W E SD 4K	ELIPTYCZNY	246	4000	>80	47000	38638	157	7.7	1
<b>RD</b>	40821	RIF S 150W D ADJUSTABLE 010 4K	SZEROKI	153	4000	>80	27000	22824	149	7.7	1
	40824	RIF S 150W C ADJUSTABLE 010 4K	KONCENTRYCZNY	153	4000	>80	27000	21683	142	7.7	1
	40827	RIF S 150W E ADJUSTABLE 010 4K	ELIPTYCZNY	153	4000	>80	27000	22140	145	7.7	1
	40830	RIF S 240W D ADJUSTABLE 010 4K	SZEROKI	246	4000	>80	47000	38853	158	7.7	1
	40833	RIF S 240W C ADJUSTABLE 010 4K	KONCENTRYCZNY	246	4000	>80	47000	38005	155	7.7	1
	40836	RIF S 240W E ADJUSTABLE 010 4K	ELIPTYCZNY	246	4000	>80	47000	38638	175	7.7	1

**DALI** ZASADA TWORZENIA NOWYCH KODÓW:  
Aby stworzyć kod oprawy pracującej w systemie DALI wybierz oprawę z serii **RD** i do jej kodu dodaj indeks **DL**.  
Przykład: kod 40821 + DL = nowy kod zamówieniowy 40821DL

## OPRAWA Z ROZSYŁEM SZEROKOSTRUMIENIOWYM Z RĘCZNIE REGULOWANYM STRUMIENIEM/ MOCĄ W 4 KROKACH



Strumień/moc	153W			246W		
	lm	W	lm/W	lm	W	lm/W
<b>KROK 1</b>	22824	153	149	40005	246	163
<b>KROK 2</b>	19623	129	152	33507	200	168
<b>KROK 3</b>	16398	105	156	27994	162	173
<b>KROK 4</b>	13779	87	158	23575	133	177

Powyższa tabela odnosi się tylko do opraw z optyką szerokostrumieniową. Wartości dla pozostałych optyk (wąskostrumieniowej i eliptycznej) dostępne są u lokalnych przedstawicieli Beghelli.

DALEJ >

oprawy przemysłowe







# H-PRO

oświetlenie podstawowe






**WYKONANIE SPECJALNE** - dostępne na życzenie

CRI>90, INNA TEMPERATURA BARWOWA, KŁOSZ Z POLIWĘGLANU DO APLIKACJI Z HACCP (IP54)

## AKCESORIA - w komplecie

	<b>INTERFEJS SD RADIO / 1-10V</b> 		<b>INTELIGENTNY FOTOSENSOR</b> Kod zam. <b>15039</b> 
	<b>MOSIĘŻNA DŁAWNICA M20 Z NIKLOWĄ POWŁOKĄ</b>		<b>KLIPSY WANDALOODPORNE</b> Wykonane ze stali nierdzewnej



## AKCESORIA - należy zamawiać oddzielnie

	<b>UCHWYT DO MONTAŻU NA KORYTKU KABLOWYM (WYSOKOŚĆ UCHWYTU 3 cm)</b> Kod zam. <b>12659</b>		<b>UCHWYT DO MONTAŻU NASTROPOWEGO (WYSOKOŚĆ UCHWYTU 20 cm)</b> Kod zam. <b>12664</b>
	<b>ZWIESZAKI</b> Kod zam. <b>12663</b>		<b>SIATKA OCHRONNA</b> Kod zam. <b>12658</b>
	<b>UCHWYT GONIOMETRYCZNY</b> Kod zam. <b>12666</b>		



## AUTOMATYKA - należy zamawiać oddzielnie

	<b>JEDNOSTKA CENTRALNA LOGICA SD LGFM</b> Kod zam. <b>21102</b>  		<b>NADAJNIK RADIOWY</b> Kod zam. <b>20104</b> 
---	--	--	---

## OPRAWA Z EM AWARYJNYM - zasada tworzenia nowych kodów

INWERTER	INDEKS	SYSTEM MONITORINGU	AKUMULATOR	CZAS AUTONOMII (h)	MOC LED (W)
	TR1	STANDARD	NiCd 7.2V 0.75Ah	1	3
	TR3	STANDARD	NiMH 7.2V 1.5Ah	3	3
	ATLG	AT-LG	LiFe 9.6V 1.5Ah	0.75/1/2/3/8	9/7/4/2/1
	LGFM	LGFM	LiFe 9.6V 1.5Ah	0.75/1/2/3/8	9/7/4/2/1
	ATLGGL	AT-LG	LiFe 12.8V 1.5Ah HT	0.75/1/2/3/8	15/10/5/3.3/1.25
	LGFMGL	LGFM	LiFe 12.8V 1.5Ah HT	0.75/1/2/3/8	15/10/5/3.3/1.25
	ATLGLTO	AT-LG	LTO 14.4V 1.2Ah	0.75/1/2/3/8	
	LGFMLTO	LGFM	LTO 14.4V 1.2Ah	0.75/1/2/3/8	

## OPRAWA Z EM AWARYJNYM - zasada tworzenia nowych kodów

INWERTER	INDEKS	SYSTEM MONITORINGU	AKUMULATOR	CZAS AUTONOMII (h)	MOC LED (W)
	TR1	STANDARD	NiCd 7.2V 0.75Ah	1	3
	TR3	STANDARD	NiMH 7.2V 1.5Ah	3	3
	ATLG	AT-LG	LiFe 9.6V 1.5Ah	0.75/1/2/3/8	9/7/4/2/1
	LGFM	LGFM	LiFe 9.6V 1.5Ah	0.75/1/2/3/8	9/7/4/2/1
	ATLGGL	AT-LG	LiFe 12.8V 1.5Ah HT	0.75/1/2/3/8	15/10/5/3.3/1.25
	LGFMGL	LGFM	LiFe 12.8V 1.5Ah HT	0.75/1/2/3/8	15/10/5/3.3/1.25
	ATLGLTO	AT-LG	LTO 14.4V 1.2Ah	0.75/1/2/3/8	
	LGFMLTO	LGFM	LTO 14.4V 1.2Ah	0.75/1/2/3/8	

Każda z opraw tej serii może występować w wykonaniu z modułem awaryjnym. Zmiana okablowania dokonywana jest w procesie produkcji. Przy zamówieniu należy stworzyć nowy kod, w zależności od wymaganego systemu monitoringu, w którym oprawa ma pracować: **KOD ZAMÓWIENIOWY OPRAWY + INDEKS INWERTERA**, np. aby zamówić oprawę H-PRO 150W, pracującą w systemie AutoTest Logica GranLuce (AT-LG), dodaj do kodu oprawy 40839 indeks ATLGGL. Kod zamówieniowy oprawy z modułem awaryjnym to **40839ATLGGL**.