

FH-M

Beghelli

oświetlenie podstawowe

nuBe



IP66

IK09

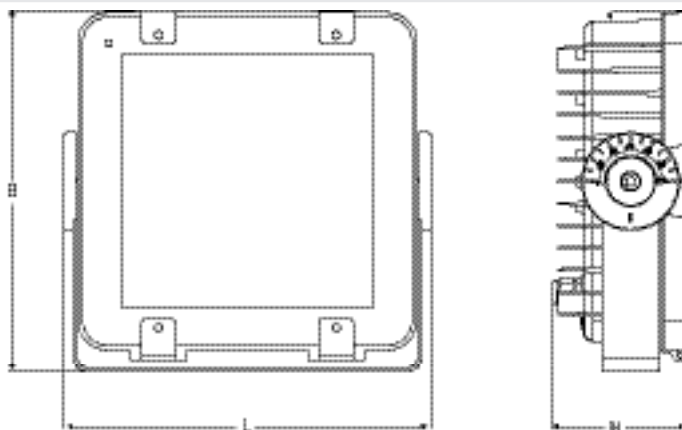
960°

SD DERATING*
+50°C
-30°C

RD
+40°C
-20°C

WERSJA
AWARYJNA
+40°C
0°C

* DERATING - w górnym zakresie temperatury pracy, układ ochrony termicznej zasilacza może automatycznie zmniejszyć jego moc wyjściową.
** Istnieje możliwość wykonania oprawy w wersji do pracy w temperaturze +60C. Szczegóły uzyskasz u lokalnych przedstawicieli Beghelli.



Naświetlacz zewnętrzny z uchwytem goniometrycznym. Strumień świetlny oprawy dochodzący do **16 800 lm**.



Dostępna w wersji Smart Driver z funkcją automatycznego ściemniania, sterowana za pomocą jednostki centralnej lub za pomocą systemu RD z przełącznikiem do ustawienia wielkości strumienia.



Regulowany odbłyśnik, który umożliwia zarówno rozsył asymetryczny, jak i symetryczny (po zdjęciu deflektora).

Zastosowanie

Sektor przemysłowy, usługowy i prywatny.

Charakterystyka produktu

Zasilanie:

SD 93÷265 VAC - 50/60Hz 176÷250 VDC

RD 230VAC ±10% 50 Hz

Zasilacz LED - MTBF w 25°C 100 000 h

Stabilność strumienia świetlnego w czasie >70 000h (L80B20)

Stabilność temp. barwowej 3 SDCM

Montaż Zwieszany, naścienny, do podłoża, na słupie

Obudowa Ciśnieniowy odlew aluminium, malowany proszkowo lakierem poliesterowym, RAL 7040.

Układ optyczny odbłyśnik paraboliczny wykonany z polerowanego aluminium. Dwa rodzaje rozsyłu: symetryczny, asymetryczny

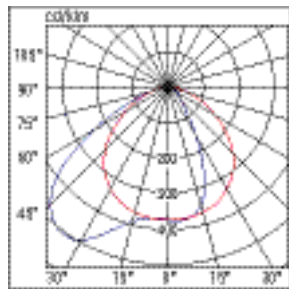
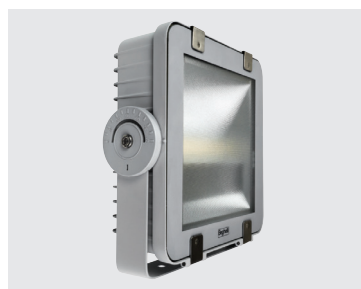
Klosz Hartowane szkło pryzmatyczne o grubości 4mm

Zgodność z Normami EN 60598-1, EN 60598-2-1, EN 60598-2-22, DIN 18031-3, EN 62471 (bezpieczeństwo fotobiologiczne), EN 61493, 2014/53/EU

Wymiary mm

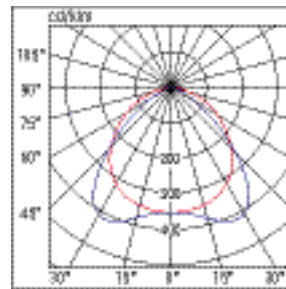
L	B	H
323	319	116

ASYMETRYCZNY UKŁAD OPTYCZNY



■ C90-C270 ■ C0-C180

SYMERYCZNY UKŁAD OPTYCZNY



■ C90-C270 ■ C0-C180

	Kod	Opis	Układ optyczny	Moc [W]	Temp. barwowa [K]	CRI	Strumień świetlny LED [lm] (Tj=25°C)	Strumień świetlny oprawy [lm]	Skuteczność świetlna [lm/W]	Waga [kg]	Ilość szt./opakowanie	
SD	40807	PRO/RIF 75W SD 4K	Symetryczny/asymetryczny	74	4000	>80	12000	11984	162	4	1	AUTO-DIMMER
	40810	PRO/RIF 110W SD 4K	Symetryczny/asymetryczny	110	4000	>80	18000	16800	153	4	1	
RD	40801	PRO/RIF 50W ADJUSTABLE 4K	Symetryczny/asymetryczny	50	4000	>80	7800	7430	149	4	1	REGULOWANA
	40804	PRO/RIF 100W ADJUSTABLE 4K	Symetryczny/asymetryczny	100	4000	>80	15600	14073	141	4	1	

DALI ZASADA TWORZENIA NOWYCH KODÓW:
 Aby stworzyć kod oprawy pracującej w systemie DALI wybierz oprawę z serii **RD** i do jej kodu dodaj indeks **DL**
 Przykład: Kod 40861 + DL = nowy kod zamówieniowy 40861DL
 UWAGA: Moc tych opraw w wersji DALI, jest zwiększona w porównaniu do opraw wersji **RD**: Kod zamówienia 40801DL = 74W; Kod zamówienia 40804DL = 110W

WERSJA RD - RĘCZNA REGULACJA STRUMIENIA/MOCY W 4 KROKACH




Strumień/Moc	Kod 40801			Kod 40804		
	lm	W	lm/W	lm	W	lm/W
KROK 1	7430	50	149	14073	100	141
KROK 2	6496	42	155	12464	84	148
KROK 3	5586	35	160	10777	70	154
KROK 4	4561	28	163	8893	56	159

System oświetleniowy musi uwzględniać zarówno wymagany poziom natężenia oświetlenia wynikający z przeprowadzonych obliczeń, jak i zakres generowanych oszczędności energii. Wymagania te będą znacznie łatwiejsze do osiągnięcia poprzez zastosowanie zasilacza LED wyposażonego w 4-stopniowy przełącznik regulujący poziom natężenia strumienia i mocy. Możliwość wyboru poszczególnych kroków pracy zasilacza zapewniają maksymalną skuteczność świetlną, a tym samym oszczędność energii, przy jednoczesnym uwzględnieniu strumienia świetlnego ustalonego w fazie projektowania.


WYKONANIE SPECJALNE - dostępne na życzenie


CRI ≥90, INNA TEMPERATURA BARWOWA
 WERSJA Z POLIWĘGLANOWYM DYFUZOREM DO ŚRODOWISK HACCP (IP54)

AKCESORIA - w komplecie




INTERFEJS SD RADIO / 1-10V





INTELIгентNY FOTOSENSOR


Kod zam. 15039






KLIPSY WANDALOODPORNE

Wykonane ze stali nierdzewnej



UCHWYT GONIOMETRYCZNY



DŁAWNICA M20 Z ZAWOREM WENTYLACYJNYM

DALEJ >

FH-M

AKCESORIA - należy zamawiać oddzielnie



UCHWYT DO MONTAŻU NA KORYTKU
KABLOWYM (WYSOKOŚĆ UCHWYTU 3 cm)

Kod zam. **12659**



UCHWYT DO MONTAŻU NASTROPEWEGO
(WYSOKOŚĆ UCHWYTU 20 cm)

Kod zam. **12664**



GŁOWICA PODWÓJNA 2X 60-76

Kod zam. **12661**



GŁOWICA POCZWÓRNA 4X 60-76

Kod zam. **12662**



ZWIESZAKI

Kod zam. **12663**



SIATKA OCHRONNA

Kod zam. **12657**

AUTOMATYKA - należy zamawiać oddzielnie



JEDNOSTKA CENTRALNA LOGICZNA
SD LGFM

Kod zam. **21102**



NADAJNIK RADIOWY

Kod zam. **20104**



OPRAWA Z MODUŁEM AWARYJNYM - zasada tworzenia nowych kodów



INWERTER	INDEKS	SYSTEM MONITORINGU	AKUMULATOR	CZAS AUTONOMII (h)	MOC LED (W)
	TR1	STANDARD	NiCd 7.2V 0.75Ah	1	3
	TR3	STANDARD	NiMH 7.2V 1.5Ah	3	3
	ATLG	AT-LG	LiFe 9.6V 1.5Ah	0.75/1/2/3/8	9/7/4/2/1
	LGFM	LGFM	LiFe 9.6V 1.5Ah	0.75/1/2/3/8	9/7/4/2/1
	ATLGGL	AT-LG	LiFe 12.8V 1.5Ah HT	0.75/1/2/3/8	15/10/5/3.3/1.25
	LGFMGL	LGFM	LiFe 12.8V 1.5Ah HT	0.75/1/2/3/8	15/10/5/3.3/1.25
	ATLGLTO	AT-LG	LTO 14.4V 1.2Ah	0.75/1/2/3/8	
	LGFMLTO	LGFM	LTO 14.4V 1.2Ah	0.75/1/2/3/8	

OPRAWA Z MODUŁEM AWARYJNYM - zasada tworzenia nowych kodów



INWERTER	INDEKS	SYSTEM MONITORINGU	AKUMULATOR	CZAS AUTONOMII (h)	MOC LED (W)
	TR1	STANDARD	NiCd 7.2V 0.75Ah	1	3
	TR3	STANDARD	NiMH 7.2V 1.5Ah	3	3

Każda z opraw tej serii może występować w wykonaniu z modułem awaryjnym. Zmiana okablowania dokonywana jest w procesie produkcji. Przy zamówieniu należy stworzyć nowy kod, w zależności od wymaganego systemu monitoringu, w którym oprawa ma pracować: **KOD ZAMÓWIENIOWY OPRAWY + INDEKS INWERTERA**, np. aby zamówić oprawę FH-M pracującą w systemie Autotest Logica GranLuce (AT-LG), dodaj do kodu oprawy 40810 indeks ATLGGL. Kod zamówieniowy oprawy z modułem awaryjnym to **40810ATLGGL**.



naświetlacze