

BS 100

oświetlenie podstawowe

Beghelli

nuBe



Obudowa z poliwęglanu o najlepszych właściwościach mechanicznych w swojej klasie, strumień świetlny w wersji High Output (HO) wynosi aż **15 800 lm**.



Czterostopniowa regulacja strumienia świetlnego dla wersji RD.



Klosz z przeciwolśnieniowego poliwęglanu z mikropryzmatyczną strukturą. Dostępna wersja parkingowa.



Uszczelka poliuretanowa. Klipsy z technopolimeru.

Zastosowanie

Sektor przemysłowy, garaże, sale gimnastyczne, środowiska zewnętrzne, środowiska HACCP.

Charakterystyka produktu

Zasilanie:

SD Uniwersalne wielonapięciowe
93÷265VAC 50÷60Hz, 176÷250VDC

ED 230VAC ± 10% 50/60Hz

Zasilanie LED - MTBF w 25°C 65 000 h

Stabilność strumienia świetlnego w czasie >70 000 (L80B20)

Stabilność temp. barwowej 3 SDCM

Montaż Nastropowy, zwieszany, naścienny, lub do koryta kablowego

Obudowa Poliwęglan, RAL 7035

Układ optyczny Stal malowana proszkowo na biało, odbijająca światło

Zgodność z Normami EN 60598-1, EN 60598-2-1, EN 60598-2-22, DIN 18032-3:1997-04, EN 62471 (bezpieczeństwo fotobiologiczne), 2014/53/EU

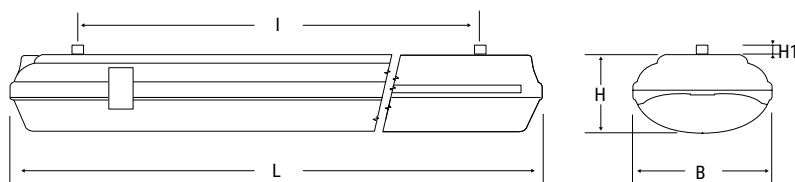


IP65

IK05

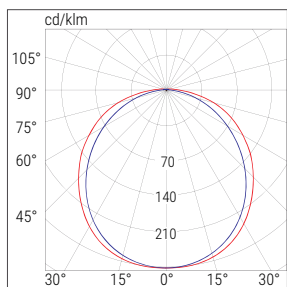
850°

+40°C
-20°C



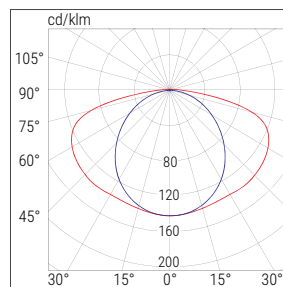
Rozmiar	Wymiary mm				
	L	B	H	H1	I
S	671	170	95	10	475
M	1280	170	95	10	660
L	1581	170	95	10	900

BS 100



■ C180-C270 ■ C90-C270

BS 100 WERSJA PARKINGOWA



■ C0-C180 ■ C90-C270

	Rozmiar	Kod	Opis	Moc [W]	Temp. barwowa [K]	CRI	Strumień świetlny LED [lm] (Tj=25°C)	Strumień świetlny oprawy [lm]	Skuteczność świetlna [lm/W]	Waga [kg]	Ilość szt./opakowanie	Uwagi i zgodność
SD	S	118SD	BS100 LED 1X18 SD 4K	11	4000	>80	1900	1560	142	1.4	1	
	S	218SD	BS100 LED 2X18 SD 4K	22	4000	>80	3300	3000	136	1.4	1	
	M	136SD	BS100 LED 1X36 SD 4K	23	4000	>80	4000	3300	143	2.3	1	
	M	236SD	BS100 LED 2X36 SD 4K	46	4000	>80	7000	6100	133	2.3	1	
	M	236PSD	BS100 LED PARKING 2X36 SD 4K	52	4000	>80	7750	6200	119	2.3	1	Parking
	L	158SD	BS100 LED 1X58 SD 4K	32	4000	>80	5000	4500	141	2.7	1	
	L	258SD	BS100 LED 2X58 SD 4K	64	4000	>80	9250	8350	130	2.7	1	
	L	280SD	BS100 LED 2X80 SD 4K	74	4000	>80	11000	10 000	135	2.7	1	
RD	S	40003	BS100 LED ADJUSTABLE S670 4K	41	4000	>80	6650	5500	134	1.4	1	
	M	40004	BS100 LED ADJUSTABLE M1280 4K	53	4000	>80	8100	7000	132	2.3	1	
	L	40005	BS100 LED ADJUSTABLE L1580 4K	59	4000	>80	9150	8000	136	2.7	1	
ED	L	A18-10070CED	BS100 LED HO ED 4000K	110	4000	>80	18500	15800	144	2.7	1	
DALI	INTERFEJS Z AKCESORIAMI NALEŻY ZAMAWIAĆ ODDZIELNIE: Możliwe jest stworzenie oprawy w systemie DALI poprzez integrację wersji SD z akcesoriami Dali kod zam. 15024 Przykład: Kod 118SD + 15024 = Oprawa 118SD w wersji DALI											

WERSJA RD - RĘCZNA REGULACJA STRUMIENIA/MOCY W 4 KROKACH



Strumień/Moc	S			M			L		
	lm	W	lm/W	lm	W	lm/W	lm	W	lm/W
KROK 1	5500	41	134	7000	53	132	8000	59	136
KROK 2	5000	36	139	6500	47	138	7500	53	142
KROK 3	4500	32	141	6000	44	136	7000	50	140
KROK 4	3500	25	140	5500	39	141	6500	45	144

System oświetleniowy musi uwzględniać zarówno wymagany poziom natężenia oświetlenia, wynikający z przeprowadzonych obliczeń, jak i zakres generowanych oszczędności energii. Wymagania te będą znacznie łatwiejsze do osiągnięcia poprzez zastosowanie zasilacza LED wyposażonego w 4-stopniowy przełącznik regulujący poziom natężenia strumienia i mocy. Możliwość wyboru poszczególnych kroków pracy zasilacza zapewniają maksymalną skuteczność świetlną, a tym samym oszczędność energii, przy jednoczesnym uwzględnieniu strumienia świetlnego ustalonego w fazie projektowania.

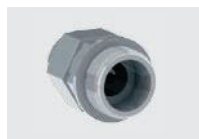
BS 100

oświetlenie podstawowe

WYKONANIE SPECJALNE - dostępne na życzenie

TEMPERATURA BARWOWA 3000K i 6000K - CRI>90 - MIKROFALOWY CZUJNIK RUCHU

AKCESORIA - w komplecie



DŁAWNICA KABLOWA M20

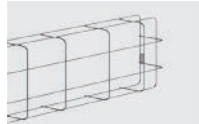


INTELIGENTNY FOTSENSOR

Kod zam. 15039

SD

AKCESORIA - należy zamawiać oddzielnie



SIATKA OCHRONNA

Kod zam. 3905 rozmiar S - 685 x 182 x 110 mm
Kod zam. 8063 rozmiar M/L - 1700 x 291 x 135 mm

Uwagi dotyczące instalacji

Do montażu siatek ochronnych dla oprawy zamontowanej na szynoprzewodzie należy zastosować:

Wspornik 8063/1 dla wersji M - Wspornik 8063/2 dla wersji L



KLAMRY ZE STALI NIERDZEWNEJ AISI 430

Kod zam. 3505 rozmiar S - 4 sztuki
Kod zam. 3506 rozmiar M - 8 sztuki
Kod zam. 3507 rozmiar L - 10 sztuki



WSPORNIKI NAŚCIENNE

Kod zam. 3504

AUTOMATYKA - należy zamawiać oddzielnie



JEDNOSTKA CENTRALNA LOGICA
SD LGFM

Kod zam. 21102

nuBe

SD



INTERFEJS DALI

Kod zam. 15024

SD



MODUŁ KOMUNIKACJI RADIOWEJ

Kod zam. 15022

SD



INTERFEJS 1-10V

Kod zam. 15034

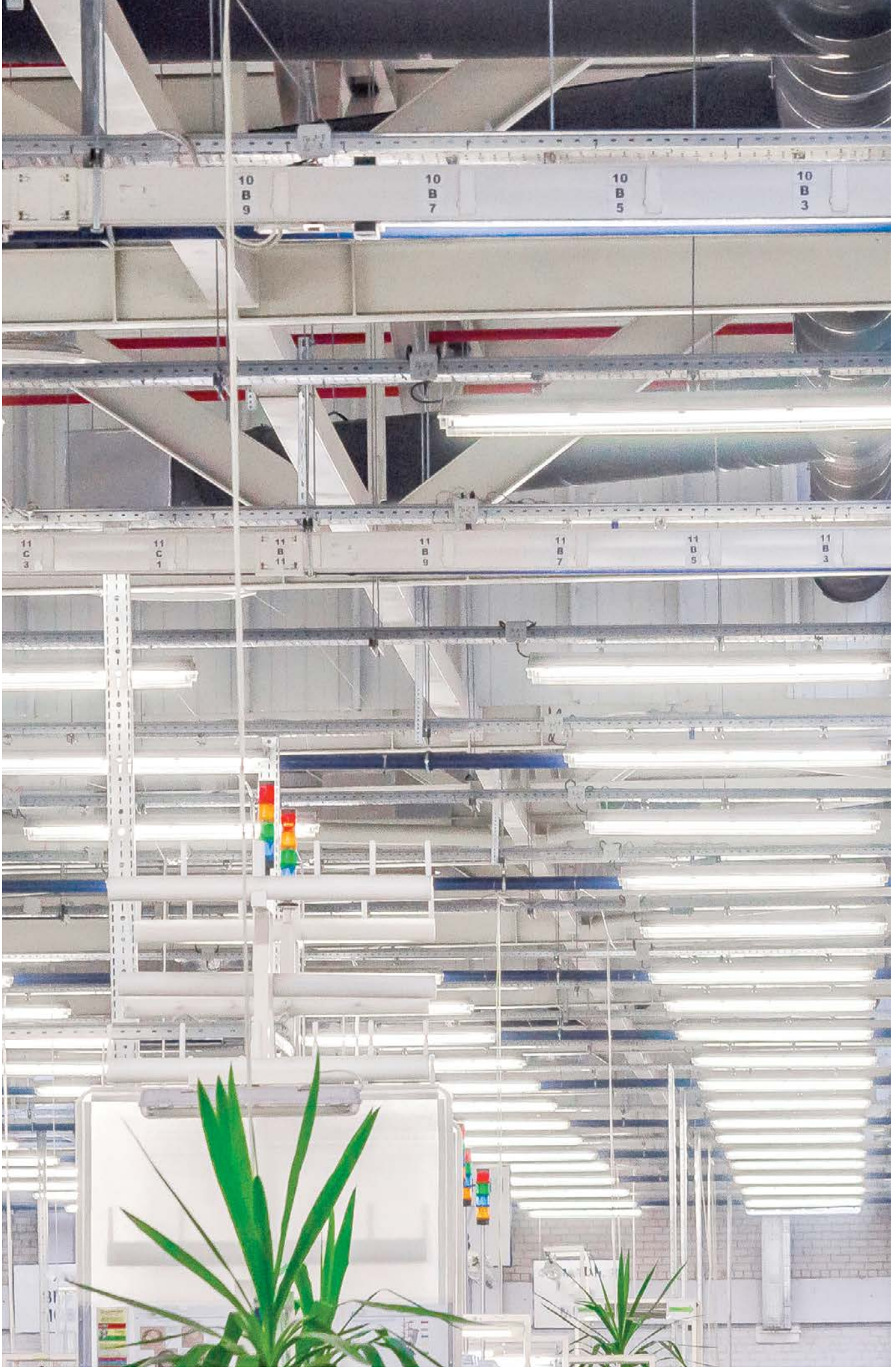
SD



NADAJNIK RADIOWY

Kod zam. 20104

SD



specjalistyczne oprawy hermetyczne