

# H250/400 LED

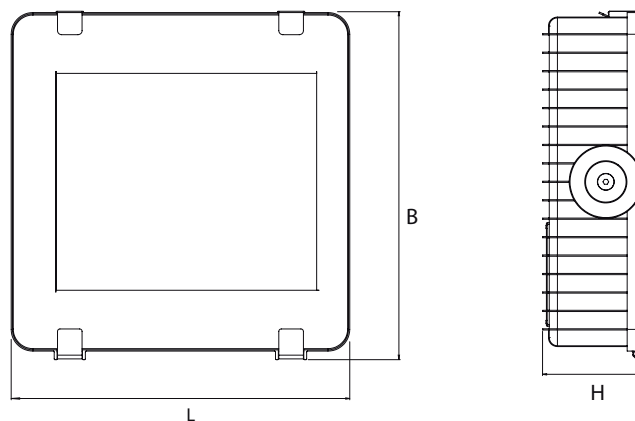
## Oprawa przemysłowa

H250/400 LED to seria opraw nowej generacji, która łączy w sobie zalety źródeł światła LED z nowoczesnymi systemami optycznymi. Źródła LED o dużej wydajności świetlnej wytwarzają oświetlenie o bezprecedensowej jakości i mocy, dzięki czemu możliwa jest instalacja opraw na wysokości ponad 12 metrów. Mikropryzmatyczne szkło klosza oraz raster przeciwolśnieniowy ograniczają zjawisko olśnienia do minimum zapewniając wysoki komfort pracy. Doskonałe parametry mechaniczne (IP66 oraz IK09) umożliwiają montaż opraw w trudnych warunkach zewnętrznych czy przemysłowych. W standardowym wyposażeniu znajduje się dławnica wentylacyjna. Możliwe jest zasilanie przelotowe. Oprawy mogą posiadać trzy różne charakterystyki rozsyłu światła: wąską, szeroką oraz eliptyczną. W przeciwieństwie do tradycyjnych opraw przemysłowych H250/400 LED wyróżniają się niewielkimi rozmiarami, a w szczególności głębokością, dzięki czemu jest to idealne rozwiązanie dla hal wyposażonych w suwnice, dźwigi czy tam gdzie odbywa się praca wózków widlowych. Oprawy są odporne na zakłócenia magnetyczne typowe dla środowisk przemysłowych (EN 61000-6-2). H250/400 LED ze statecznikiem SD są standardowo wyposażone w fotosensor OptiCom. Ta inteligentna, niewymagająca programowania technologia, pozwala na w pełni automatyczną regulację strumienia oprawy, w zależności od ilości światła dziennego docierającego do powierzchni roboczej.

**Rozwiązanie to pozwala osiągnąć dodatkową 30% oszczędność energii w stosunku do opraw LED nieściemnianych.**

Zastosowany statecznik SD pozwala również na zintegrowanie oprawy z Systemem Radiowego Zarządzania Oświetleniem Beghelli, poprzez wpięcie do niego modułu komunikacji radiowej 15022.

**Dostępny jest również inwerter LED, który pozwala na rozbudowę opraw o funkcję oświetlenia awaryjnego w przypadku zaniku (awarii) napięcia zasilającego. W trybie pracy awaryjnej oprawy emitują strumień powyżej 800lm.**



Moc * W	• Wymiary (mm) •			Waga max kg
	L	B	H	
250	425	413	121	7.7
400	425	413	121	7.7



### CECHY PRODUKTU

**Moc znamionowa\*** 250, 400 W

**Zgodność z normami** EN 60598-1, EN 60598-2-1, EN 60598-2-22, EN 62471 (bezpieczeństwo fotobiologiczne)

**Zasilanie** 93 ÷ 265 Vac - 50/60Hz 176 ÷ 250 Vdc

**Stopień ochrony** IP66 z zaworem wentylacyjnym, IK09

**Temperatura pracy** -20°C ÷ +40°C

**Montaż** nastropowy (przy pomocy uchwyty 12659), zwieszany lub do koryta kablowego

**Obudowa** ciśnieniowy odlew aluminium, RAL 7040

**Układ optyczny** raster paraboliczny z anodowanego polerowanego aluminium z wąskim, szerokim lub eliptycznym rozsyłem światła

**Klosz** hartowane szkło pryzmatyczne o grubości 4mm

**Statecznik** SELV elektroniczny SD (cos φ > 0,97) z funkcją inteligentnego ściemniania

**MTBF Statecznika\*\*/\*\* 100.000h**

**Stabilność strumienia** >60.000h (1x400) (L80B20)

**światelnego w czasie\*\*** >70.000h (1x250) (L80B20)

**Stabilność temp. barwowej** 3 SDCM

\* Podana wartość mocy ma na celu szybkie porównanie jakiej oprawie metalohalogenowej odpowiadają poszczególne oprawy diodowe

\*\* Dla temp. otoczenia 25°C

\*\*\* Mean Time Between Failures - Średni czas bezawaryjnej pracy

## Akcesoria

w komplecie

Kod	Opis
-	ŚRUBY ZABEZPIEZAJĄCE
-	DŁAWICA M20 Z ZAWOREM WENTYLACYJNYM

## Akcesoria

należy zamawiać oddzielnie

Kod	Opis
12658	SIATKA OCHRONNA
12659	UCHWYT DO MONTAŻU NASTROPOWEGO (WYSOKOŚĆ UCHWYTU 3CM)
12664	UCHWYT DO MONTAŻU NASTROPOWEGO (WYSOKOŚĆ UCHWYTU 20CM)
12663	KOMPLET LINEK DO ZWIESZENIA OPRAWY

**W celu zamówienia oprawy w wykonaniu specjalnym: inna temperatura barwowa, klosz z poliwęglanu (HACCP), należy skontaktować się z autoryzowanym przedstawicielem Beghelli.**

## Automatyka SD

w komplecie

Kod	Opis
15039	INTELIWENTNY FOTOSENSOR OPTICOM

## Automatyka SD

należy zamawiać oddzielnie

Kod	Opis
20102	JEDNOSTKA CENTRALNA
20124	JEDNOSTKA CENTRALNA WIFI + KONWERTER WIFI/ETHERNET
20104	INTERFEJS RADIOWY (NADAJNIK)
15022	MODUŁ KOMUNIKACJI RADIOWEJ
15024	KONWERTER DALI
15034	KONWERTER 1-10V

**MODULO  
PLUG&LIGHT**

**MODULO  
RADIO  
DOMOTICO**

**MODULO  
GRANDE  
ESCO  
ITALIA**

**MODULO  
1÷10V**

**MODULO  
DALI**

MODUŁY AUTOMATYKI SD PODŁĄCZANE SĄ BEZPOŚREDNIO DO INTELIGENTNEGO ZASILACZA SMARTDRIVER BEGHELLI



INTELIGENTNY FOTOSENSOR

1. Autodimmer Natural Light
2. Autodimmer Dynamic Light
3. **opticom** TECHNOLOGY Interfejs dla Smartllona System zarządzania i kontroli.

**UCHWYT DO MONTAŻU NASTROPEWEGO  
(WYSOKOŚĆ UCHWYTU 3 CM)**



**12659** należy zamawiać oddzielnie

**UCHWYT DO MONTAŻU NASTROPEWEGO  
(WYSOKOŚĆ UCHWYTU 20 CM)**



**12664** należy zamawiać oddzielnie

**MONTAŻ NA ZWIESZAKACH**



**12663** ZWIESZAKI należy zamawiać oddzielnie

**WERSJA AWARYJNA Z INVERTER LED**

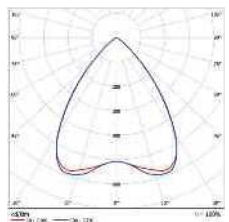
	TR	AT	LG	LGFM
<b>19368</b> INVERTER PLUG&LIGHT LED SE/SA 1H 20-60V IP65	należy zamawiać oddzielnie			
<b>19364</b> INV LED IP65 AT/LG 123H		należy zamawiać oddzielnie		
<b>19365</b> INV LED IP65 LGFM 123H			należy zamawiać oddzielnie	
<b>RA02</b> BATERIA AUTORIPARA INVERTER 7.2V 1.7Ah				należy zamawiać oddzielnie

**INVERTER**

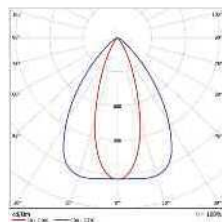
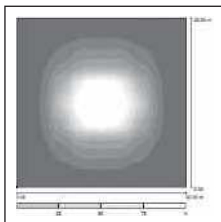
**Efektywność ściemniania**

Wzrost wydajności świetlnej (lm/W) oraz wydłużenie żywotności opraw to dodatkowe atuty jakie daje nam ściemnianie. Zakładając, że średni strumień oprawy ściemnianej wynosi 50% jej wartości nominalnej, możemy przyjąć:

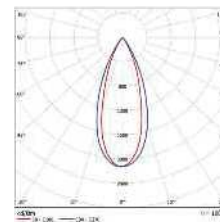
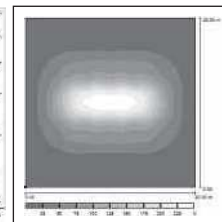
**Wzrost żywotności +40%**  
**Skuteczność świetlna +10%**



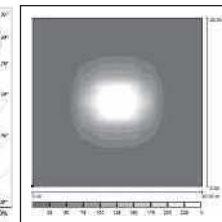
Oprawa z rozsyłem szerokostrumieniowym



Oprawa z rozsyłem eliptycznym



Oprawa z rozsyłem wąskostrumieniowym



**H250/400 LED**

Zasilacz elektroniczny SmartDriver **SD**

Moc* W	Kod	Opis	Układ optyczny	Moc LED W	Temperatura barwowa K	CRI Ra	Pobór mocy Max W	N° LED	Strumień LED lm (Tj=25°C)	Strumień świetlny lm	Skuteczność świetlna lm/W	Klasa energet.	Ilość szt./op.
250	<b>H250SD</b>	RIF LED 250 DIFF SD 4000K	SZEROKI	110	4000	>80	119	256	18500	16000	134	A++	1
400	<b>H400SD</b>	RIF LED 400 DIFF SD 4000K	SZEROKI	216	4000	>80	234	512	33500	28550	122	A++	1
250	<b>H250CSD</b>	RIF LED 250 CONC SD 4000K	KONCENTRYCZNY	110	4000	>80	119	256	18500	16000	134	A++	1
400	<b>H400CSD</b>	RIF LED 400 CONC SD 4000K	KONCENTRYCZNY	216	4000	>80	234	512	33500	28550	122	A++	1
250	<b>H250ESD</b>	RIF LED 250 ELLIT SD 4000K	ELIPTYCZNY	110	4000	>80	119	256	18500	16000	134	A++	1
400	<b>H400ESD</b>	RIF LED 400 ELLIT SD 4000K	ELIPTYCZNY	216	4000	>80	234	512	33500	28550	122	A++	1

Parametry techniczne zawarte w katalogu opisują stan aktualny na dzień druku. Beghelli zastrzega sobie prawo do wprowadzania zmian. Skontaktuj się z autoryzowanym przedstawicielem Beghelli w celu uzyskania aktualnych danych.