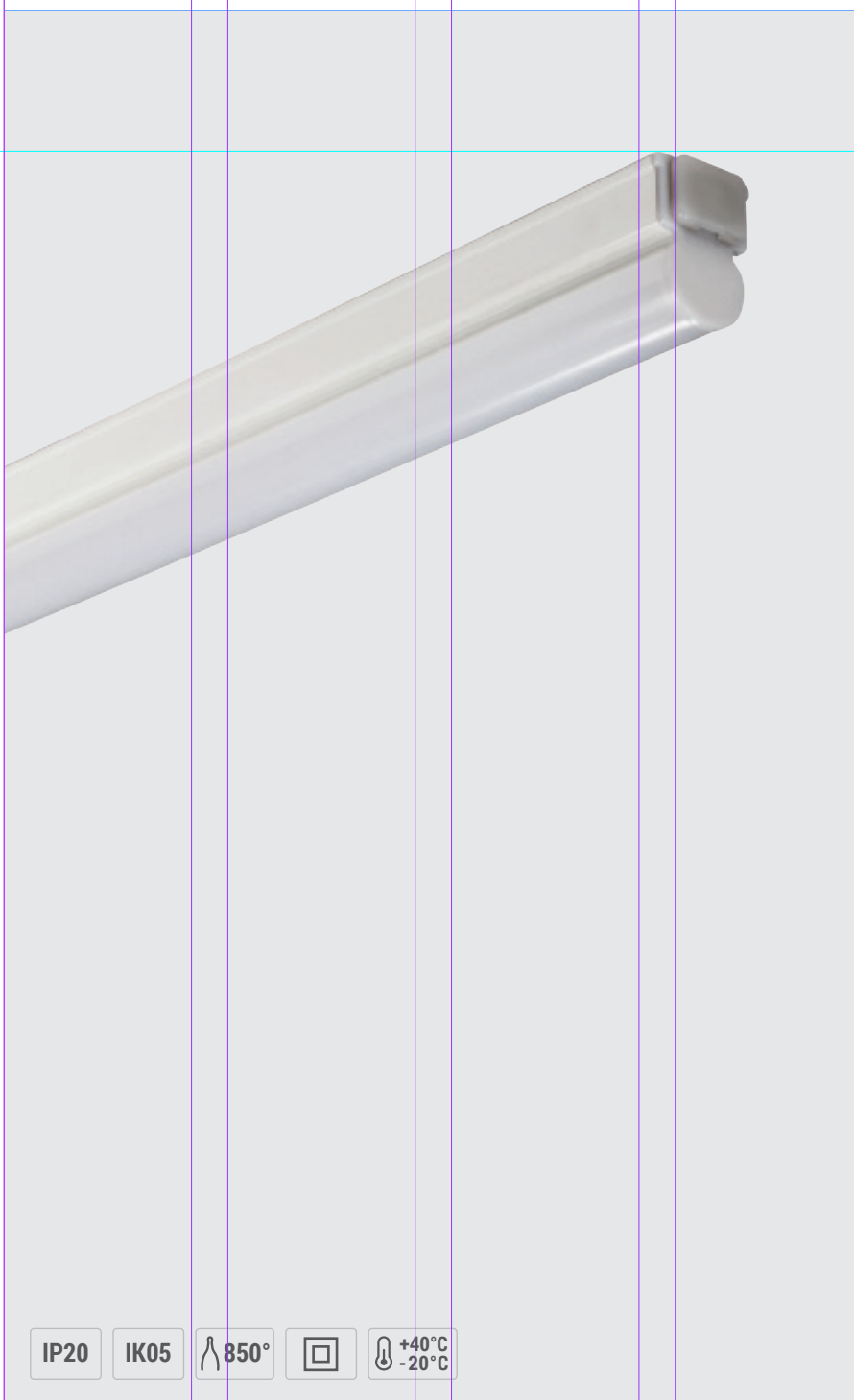


# RegLED Eco

**Beghelli**



IP20

IK05

850°



+40°C  
-20°C



Przeznaczona do oświetlania podszafkowego lub pośredniego. System CTT umożliwia zmianę temp. barowej (K) w 3 krokach.



Możliwy montaż opraw w linii ciągłej z zachowaniem ciągłości emitowanego światła (brak przerwanej „linii świetlnej”).



Wyposażona w okablowanie przelotowe. Dostarczana wraz z elastycznym kablem łączącym do użycia w przypadku łuków lub przeszkód. Każdy z modułów wyróżnia niezależny zapłon.

## Zastosowanie

Sektor prywatny, handel. Oświetlenie mebli, regałów, szaf, witryn sklepowych, ekspozycji.

## Charakterystyka produktu

**Zasilanie** 180÷265 Vac, 50÷60 Hz

**Zasilacz LED - MTFB w 25°C**

>30.000h (L80B20)

**Stabilność strumienia świetlnego w czasie** 3.SDCM

**Montaż** Nastrokowy, na ścianie, podszafkowy

**Obudową** PC

**Układ optyczny** Półdyfuzyjny, symetryczny

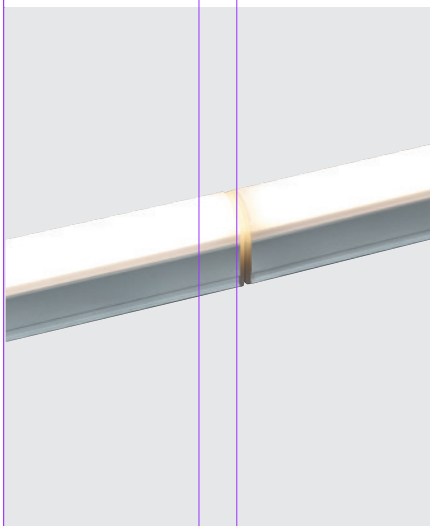
**Klosz** PC opalizowany

**Kolor** Biały

**Zgodność z Normami** EN60598-1, EN60598-2-1, EN 62471



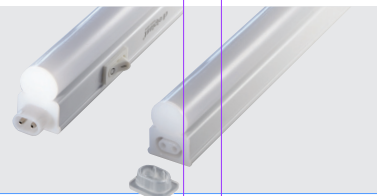
W	N° maks. liczba modułów w serii	Wymiary mm		
		L	B	H
4	10	313	22	30
8	10	573	22	30
10	10	873	22	30
14	10	1173	22	30
18	10	1473	22	30



## MONTAŻ W LINII CIĄGLEJ BEZ CZARNYCH OBSZARÓW MIĘDZY OPRAWAMI

Każda oprawa z linii RegLed posiada na obu końcach złącze męskie/żeńskie, umożliwiające podłączenie kolejnych opraw w linii ciągłej bez ograniczeń oraz bez potrzeby użycia dodatkowych akcesoriów. Dzięki szczególnemu kształtowi złącza możliwe jest zachowanie ciągłości emitowanego światła (brak przerywanej „linii świetlnej” między jedną oprawą, a drugą).

Kompaktowe złącze  
męskie / żeńskie



	Kod	Opis	Moc [W]	Temperatura barwowa [K]	CRI	Strumień świetlny LED [lm (Tj=25°C)]	Strumień świetlny oprawy [lm]	Skuteczność świetlna [lm/W]	Waga [kg]	Ilość szt./
ON-OFF	74040	RGL P LED 4W 313MM 3000K I	4	3000	≥80	350	300	75	0.1	1/10
	74042	RGL P LED 8W 573MM 3000K I	8	3000	≥80	700	600	75	0.16	1/10
	74044	RGL P LED 10W 873MM 3000K I	10	3000	≥80	880	750	79	0.21	1/10
	74046	RGL P LED 14W 1173MM 3000K I	14	3000	≥80	1240	1050	78	0.28	1/10
	74048	RGL P LED 18W 1473MM 3000K I	18	3000	≥80	1600	1350	82	0.34	1/10
	74041	RGL P LED 4W 313MM 4000K I	4	4000	≥80	380	320	80	0.1	1/10
	74043	RGL P LED 8W 573MM 4000K I	8	4000	≥80	750	640	80	0.16	1/10
	74045	RGL P LED 10W 873MM 4000K I	10	4000	≥80	950	800	84	0.21	1/10
	74047	RGL P LED 14W 1173MM 4000K I	14	4000	≥80	1320	1120	83	0.28	1/10
	74049	RGL P LED 18W 1473MM 4000K I	18	4000	≥80	1700	1440	87	0.34	1/10

## AKCESORIA - w komplecie



### KABEL ZASILAJĄCY

Długość 1500 mm

Kod **424020006**



### METALOWE WSPORNIKI SUFITOWE MOCUJĄCE ZE ŚRUBAMI

2 sztuki

Kod **424020004**



### KABEL ŁĄCZĄCY

Długość 150 mm

Kod **424020003**



### METALOWE WSPORNIKI ŚCIENNE MOCUJĄCE ZE ŚRUBAMI

2 sztuki

Kod **424020004**

## AKCESORIA - należy zamawiać oddzielnie



### KABEL ŁĄCZĄCY

Kod **424020005** (1500 mm)

Kod **424020009** (Długość 2000 mm)