

Tubular LED 46-90, 46-91

Светодиодные светильники для пространств с высоким риском повреждения



46-90

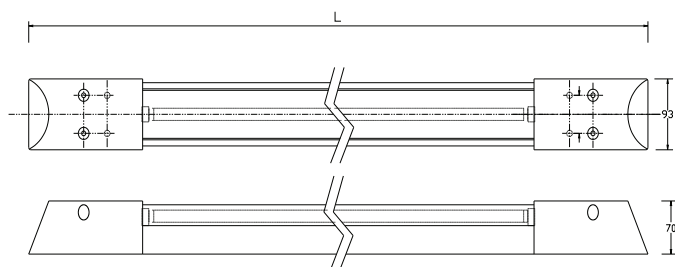


Технические характеристики:

- корпус: произведен из ударостойкой белой листовой стали покраски 2 мм и прозрачной PC трубы с диаметром 63 мм (толщина 2.5 мм)
 - цвет: серый
 - оптика: белая отражающая сталь
 - рассеиватель: поликарбонат опал
- Степень защиты корпуса: IP66
 Температура окружающей среды: $-20 \div +40^{\circ}\text{C}$
 Номинальное напряжение: 220/240 В – 50/60 Гц
 Подключение: LED драйвер(по заказу DALI)
 Спад свет. потока: L80/B20 при 25°C
 Та-макс.: 50 000 ч

Монтаж: на стену или потолок

Применение: просторы с высоким риском повреждения –
 подходы, спортивные заведения, тюрьмы, больницы,
 подземные гаражи, метро.



Код	Вт	Световой поток (лм)	Цветовая темп. К	lm/w	Ra	Размеры (мм)
46-909/128/NY/ME	31	4 030	4 000	130	>80	1 508 x 93 x 70
46-909/144/NY/ME	47	6 100	4 000	130	>80	1 808 x 93 x 70



46-91

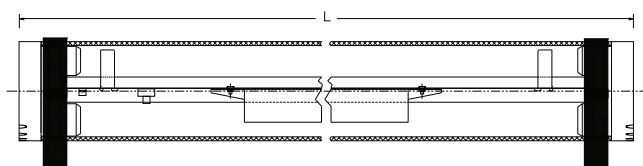


Технические характеристики:

- корпус: произведен из ударостойкого PC с диаметром 63 мм (толщина 2.5 мм) концевки из ABS материала
 - цвет: серый
 - оптика: белая отражающая сталь
 - рассеиватель: поликарбонат опал
- Степень защиты корпуса: IP66
 Температура окружающей среды: $-20 \div +40^{\circ}\text{C}$
 Номинальное напряжение: 220/240 В – 50/60 Гц
 Подключение: LED драйвер(по заказу DALI)
 Спад свет. потока: L80/B20 при 25°C
 Та-макс.: 50 000 ч

Монтаж: на стену или потолок

Применение: просторы с высоким риском повреждения –
 подходы, спортивные заведения, тюрьмы, больницы,
 подземные гаражи, метро.



Код	Вт	Световой поток (лм)	Цветовая темп. К	lm/w	Ra	Длина
46-919/128/NY/ME	31	4 030	4 000	130	>80	1 280 mm
46-919/144/NY/ME	47	6 100	4 000	130	>80	1 580 mm